

展示館 開館情報

- ・開館期間 [平成29年度] 5月2日～11月30日 (12月1日より平成30年4月30日は休館)
- ・開館時間 10:00～16:00
- ・休館日 月曜日、土曜日 学事暦に合わせ、大学休業日・閉鎖日は休館
- ・入館料 無料

5月							6月							7月							8月						
日	月	火	水	木	金	土	日	月	火	水	木	金	土	日	月	火	水	木	金	土	日	月	火	水	木	金	土
	1	2	3	4	5	6					1	2	3							1			1	2	3	4	5
7	8	9	10	11	12	13	4	5	6	7	8	9	10	2	3	4	5	6	7	8	6	7	8	9	10	11	12
14	15	16	17	18	19	20	11	12	13	14	15	16	17	9	10	11	12	13	14	15	13	14	15	16	17	18	19
21	22	23	24	25	26	27	18	19	20	21	22	23	24	16	17	18	19	20	21	22	20	21	22	23	24	25	26
28	29	30	31				25	26	27	28	29	30	23	24	25	26	27	28	29	27	28	29	30	31			
													30	31													

9月							10月							11月						
日	月	火	水	木	金	土	日	月	火	水	木	金	土	日	月	火	水	木	金	土
					1	2	1	2	3	4	5	6	7				1	2	3	4
3	4	5	6	7	8	9	8	9	10	11	12	13	14	5	6	7	8	9	10	11
10	11	12	13	14	15	16	15	16	17	18	19	20	21	12	13	14	15	16	17	18
17	18	19	20	21	22	23	22	23	24	25	26	27	28	19	20	21	22	23	24	25
24	25	26	27	28	29	30	29	30	31					26	27	28	29	30		

は休館日

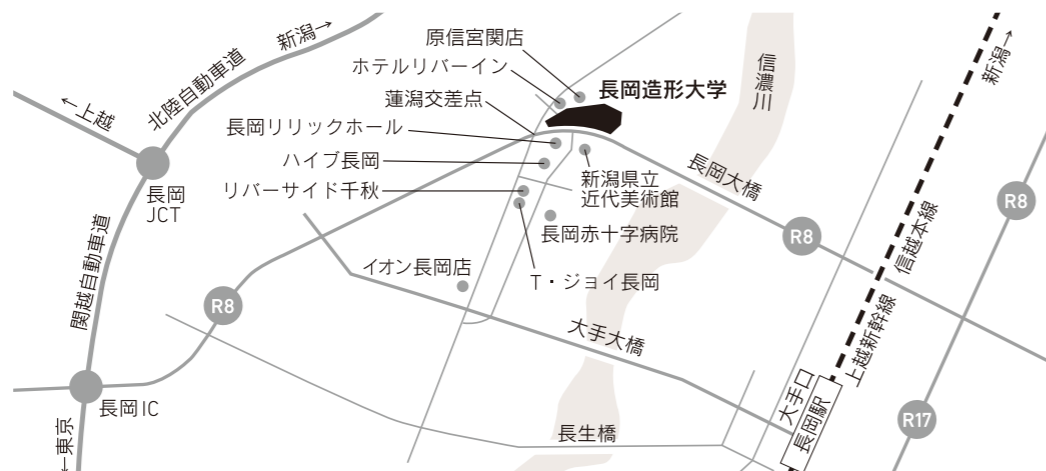
アクセス

JR長岡駅から

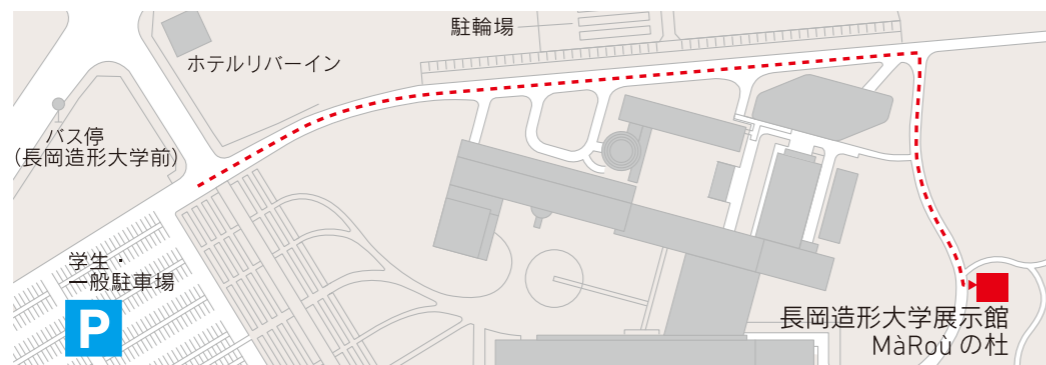
大手口バス乗り場から江陽環状線または江陽団地行きバスで約15分、「長岡造形大学前」下車、徒歩約1分

長岡IC.から

国道8号を長岡市内へ(北へ)向かい約5分、蓮瀧交差点を左折、次の信号を右折



大学構内図



MàRouの杜

長岡造形大学 展示館

Nagaoka Institute of Design Exhibition Hall 2017



長岡造形大学 展示館 MàRouの杜

〒940-2088 新潟県長岡市千秋4丁目197番地 Tel.0258-21-3311(代表) Fax.0258-21-3343



はじめに

長岡造形大学展示館 MaRou の杜は、長岡市内で医師の傍ら画家として油彩・素描作品を制作してきた故・丸山正三画伯の約3,000点に及ぶ絵画と、約8,000点の習作やスケッチを展示・収蔵し、学生や一般市民のみなさまに広く鑑賞していただく施設です。

当展示館に収蔵される丸山画伯の絵画は、「学生や市民のために役立ててほしい」と生前に丸山画伯から学校法人長岡造形大学に寄贈されたものであり、本学敷地内に絵画を展示・収蔵する建物を建設する運びとなりました。現在は、「市民とともに生きる大学」である長岡造形大学にて、丸山画伯の作品を広く市民のみなさまにご鑑賞いただくとともに、学生の教材として活用させていただいております。

長岡造形大学展示館 MaRou の杜に、どうぞお気軽にお越しください。

丸山正三

友人から道具を譲り受けたのがきっかけで、14歳の頃油絵を始める。昭和5年に第一回新潟県美術展（県展）で初入選。その後、昭和10年に新潟医科大学（現新潟大学医学部）に入学し、医学を学ぶ傍ら、作品の制作も続けた。その後も県展等で受賞を重ね、昭和16年に第一回油彩画家協会展で特選を受けたことにより、審査員の故猪熊弦一郎氏の知遇を得て師事した。医学博士を得た昭和20年に、第一回県展にて最高賞の文化賞を受賞するなど、勉学と制作を両立させた。

昭和22年に、中央美術展の中でトップレベルの新制作派協会展にて岡田賞を受賞。翌23年に、最高賞の新作家賞を受賞するなど、その作風は高く評価された。



ジブラルタルの思い出 前期 5月2日(火) → 8月29日(火)

前期では、丸山画伯の初めてのヨーロッパ旅行（1972年）ののちに描いた作品を展示します。ギリシャ・スペイン・モロッコ・ポルトガル・パリを訪ねた、3ヵ月におよぶ長旅でした。



城壁の町スペイン F20



内庭の家(トレド) F25



白い日(トレド) F20



オビドスの坂道(ポルトガル) P20

エスキースのつばやき 後期 9月1日(金) → 11月30日(木)

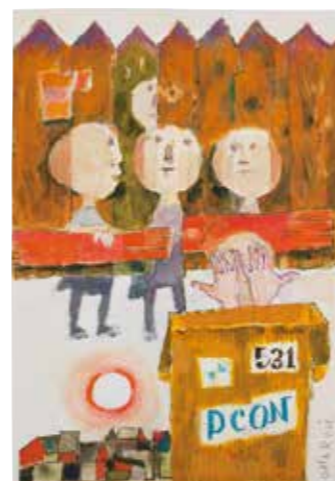
後期では、エスキース画を中心にをご紹介します。丸山画伯のエスキースというものは非常に深く、広くて、日頃頭の中に浮かんでくるイメージを描きとめたようなものです。小さなものから大きなものまで、作品の原点となるものを集め展示します。



日蝕 12.5×12.0cm



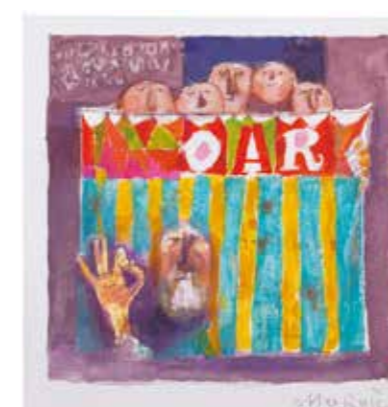
一人いないよ 12.0×12.0cm



かくれんぼ 14.0×9.5cm



勲章 12.0×12.0cm



ユダヤの呪術師 12.0×11.5cm



赤い壁 12.5×12.0cm