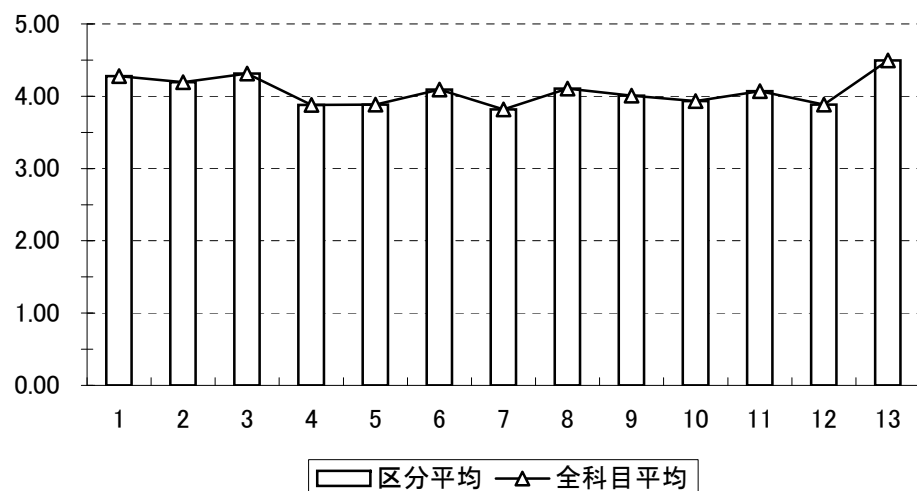
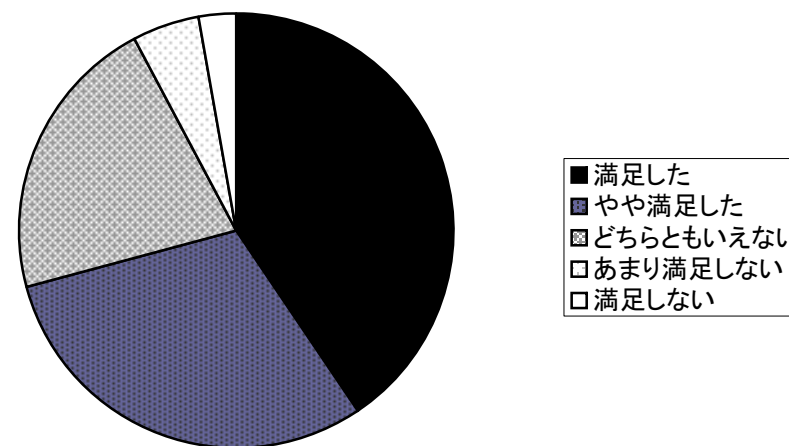


区分名	A. 全体		回答率 (%)					無効回答	有効回答	評定平均	
			1	2	3	4	5				
1		この授業に関して、シラバス(授業科目概要)の表記は適切でしたか。	はい[1→5]いいえ	54.1	24.3	18.1	2.2	1.3	704	4073	4.28
2		授業の進め方は適切でしたか。	はい[1→5]いいえ	51.7	24.4	17.7	4.2	2.0	121	4656	4.19
3		教員の声の大きさや話し方は適切でしたか。	はい[1→5]いいえ	59.9	20.1	13.7	4.2	2.2	68	4709	4.31
4		授業や課題のレベルは自分にとってどの程度でしたか。	合っていた[1→5]合っていなかった	35.6	29.4	25.1	7.0	2.9	253	4524	3.88
5		授業の内容をよく理解できましたか。	はい[1→5]いいえ	35.7	30.8	22.6	7.8	3.1	139	4638	3.88
6		宿題や課題の量は適切でしたか。	はい[1→5]いいえ	48.4	22.1	22.4	4.7	2.4	605	4172	4.09
7		本学図書館に、この授業で必要とした図書・資料はありましたか。	はい[1→5]いいえ	41.9	20.9	23.0	5.2	9.0	2118	2659	3.82
8		授業に必要な施設の機器備品は十分でしたか。	はい[1→5]いいえ	51.6	19.4	20.8	4.4	3.8	1286	3491	4.11
9		授業指導内容の満足度はどの程度でしたか。	満足した[1→5]満足しない	40.5	30.4	21.4	5.0	2.7	175	4602	4.01
10		授業に必要な施設の利用時間は十分でしたか。	はい[1→5]いいえ	47.0	20.1	18.7	7.7	6.5	3187	1590	3.93
11		作業手順の指導は適切でしたか。	はい[1→5]いいえ	47.6	23.6	19.6	6.6	2.6	3169	1608	4.07
12		個人として必要な用具、材料等は容易に入手できましたか。	はい[1→5]いいえ	44.9	19.7	21.2	7.5	6.7	3237	1540	3.89
13		安全面について十分な配慮がされていましたか。	はい[1→5]いいえ	70.8	12.7	13.2	1.8	1.5	3305	1472	4.50

※ 「無効回答」とは、無記入、記入ミス、もしくは [0 わからない] を回答したものの。
 ※ 「評定平均」とは、質問項目毎に「無記入、記入ミス、0回答」を除く有効回答データについて、「1」→5点、「2」→4点、「3」→3点、「4」→2点、「5」→1点として各点を与え、平均を算出したもの。

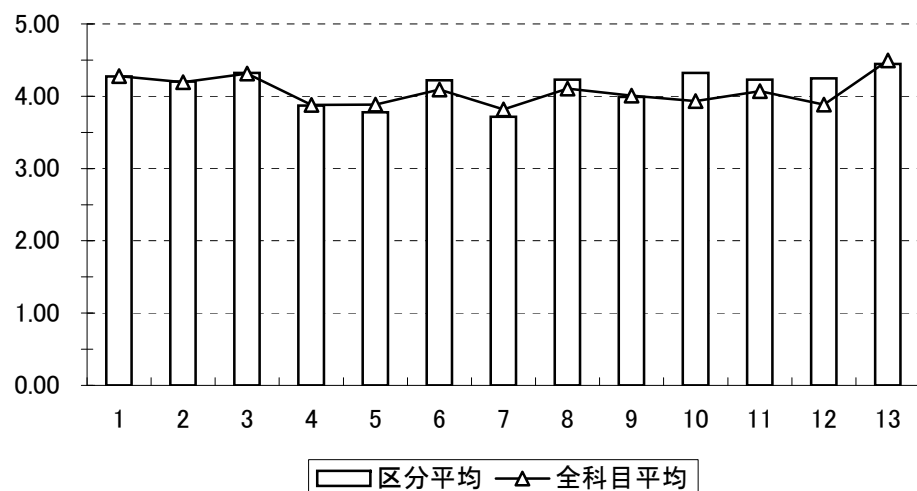


設問9“満足度”のグラフ(区分別)

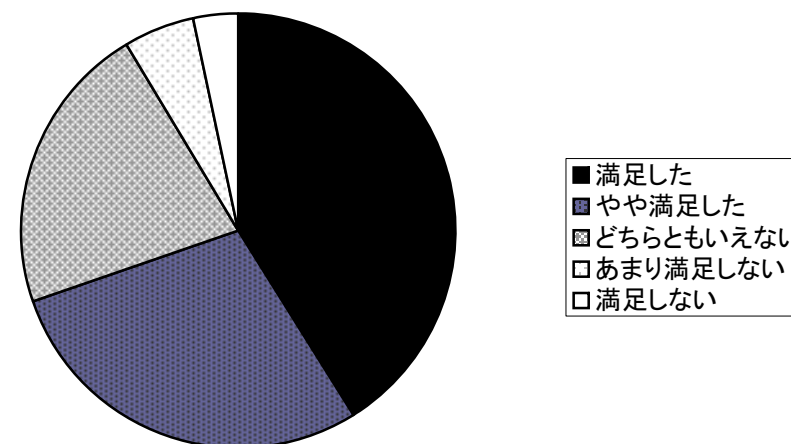


区分名	B. 教養(教養、外国語、保健体育)		回答率 (%)					無効回答	有効回答	評定平均
			1	2	3	4	5			
1	この授業に関して、シラバス(授業科目概要)の表記は適切でしたか。	はい[1→5]いいえ	54.7	23.4	18.3	1.9	1.7	211	1049	4.27
2	授業の進め方は適切でしたか。	はい[1→5]いいえ	52.9	23.4	17.1	4.6	2.0	40	1220	4.20
3	教員の声の大きさや話し方は適切でしたか。	はい[1→5]いいえ	62.0	18.6	12.2	4.3	3.0	21	1239	4.32
4	授業や課題のレベルは自分にとってどの程度でしたか。	合っていた[1→5]合っていなかった	36.7	27.8	24.8	7.3	3.4	80	1180	3.87
5	授業の内容をよく理解できましたか。	はい[1→5]いいえ	33.0	29.1	25.0	8.8	4.1	53	1207	3.78
6	宿題や課題の量は適切でしたか。	はい[1→5]いいえ	55.0	19.8	19.5	3.7	2.1	248	1012	4.22
7	本学図書館に、この授業で必要とした図書・資料はありましたか。	はい[1→5]いいえ	40.3	19.0	25.1	3.3	12.3	659	601	3.72
8	授業に必要な施設の機器備品は十分でしたか。	はい[1→5]いいえ	56.6	18.3	19.6	2.7	2.8	447	813	4.23
9	授業指導内容の満足度はどの程度でしたか。	満足した[1→5]満足しない	41.1	28.6	21.8	5.3	3.2	58	1202	3.99
10	授業に必要な施設の利用時間は十分でしたか。	はい[1→5]いいえ	61.1	14.4	21.1	2.2	1.1	1170	90	4.32
11	作業手順の指導は適切でしたか。	はい[1→5]いいえ	59.1	13.6	20.5	4.5	2.3	1172	88	4.23
12	個人として必要な用具、材料等は容易に入手できましたか。	はい[1→5]いいえ	61.2	10.6	22.4	3.5	2.4	1175	85	4.25
13	安全面について十分な配慮がされていきましたか。	はい[1→5]いいえ	69.4	10.6	15.3	4.7	0.0	1175	85	4.45

※ 「無効回答」とは、無記入、記入ミス、もしくは [0 わからない] を回答したものの。
 ※ 「評定平均」とは、質問項目毎に「無記入、記入ミス、0回答」を除く有効回答データについて、「1」→5点、「2」→4点、「3」→3点、「4」→2点、「5」→1点として各点を与え、平均を算出したもの。

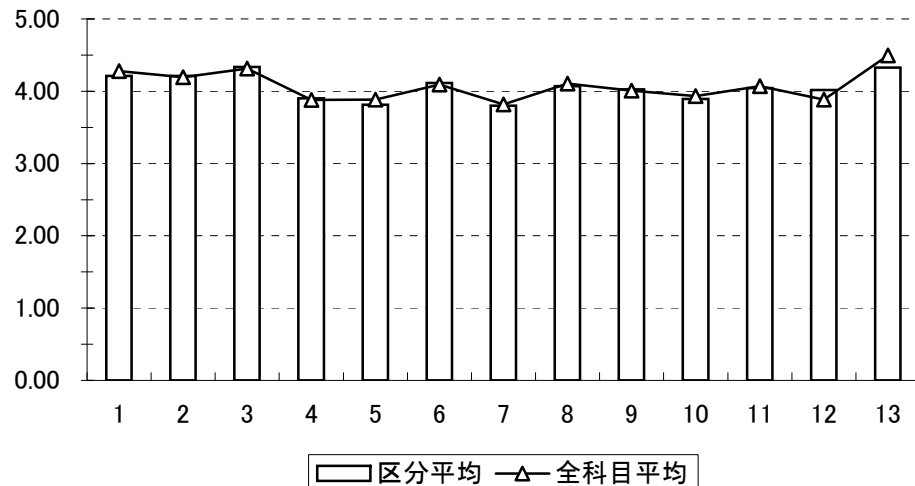


設問9“満足度”のグラフ(区分別)

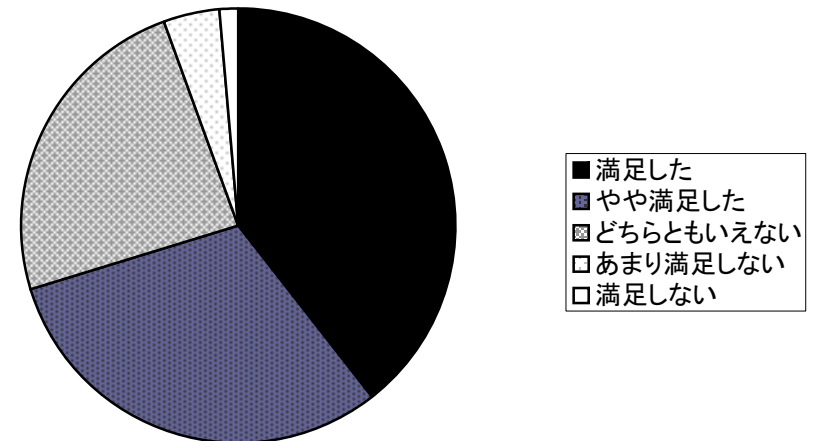


区分名	C. 専門教育科目 学部共通		回答率 (%)					無効回答	有効回答	評定平均
			1	2	3	4	5			
1	この授業に関して、シラバス(授業科目概要)の表記は適切でしたか。	はい[1→5]いいえ	49.7	25.3	22.2	2.2	0.6	156	855	4.21
2	授業の進め方は適切でしたか。	はい[1→5]いいえ	49.8	26.7	19.4	3.0	1.0	27	984	4.21
3	教員の声の大きさや話し方は適切でしたか。	はい[1→5]いいえ	59.6	20.3	15.4	3.6	1.1	16	995	4.34
4	授業や課題のレベルは自分にとってどの程度でしたか。	合っていた[1→5]合っていなかった	34.5	31.8	25.3	6.6	1.9	54	957	3.90
5	授業の内容をよく理解できましたか。	はい[1→5]いいえ	31.6	31.2	25.8	9.4	1.9	31	980	3.81
6	宿題や課題の量は適切でしたか。	はい[1→5]いいえ	47.0	23.6	24.2	3.9	1.3	139	872	4.11
7	本学図書館に、この授業で必要とした図書・資料はありましたか。	はい[1→5]いいえ	39.9	20.9	26.6	4.4	8.1	470	541	3.80
8	授業に必要な施設の機器備品は十分でしたか。	はい[1→5]いいえ	49.8	18.4	24.0	4.9	3.0	310	701	4.07
9	授業指導内容の満足度はどの程度でしたか。	満足した[1→5]満足しない	39.4	30.7	24.3	4.0	1.5	37	974	4.02
10	授業に必要な施設の利用時間は十分でしたか。	はい[1→5]いいえ	45.2	18.1	23.6	7.0	6.0	812	199	3.89
11	作業手順の指導は適切でしたか。	はい[1→5]いいえ	44.3	24.0	25.0	5.2	1.6	819	192	4.04
12	個人として必要な用具、材料等は容易に入手できましたか。	はい[1→5]いいえ	47.9	17.5	24.7	7.7	2.1	817	194	4.02
13	安全面について十分な配慮がされていきましたか。	はい[1→5]いいえ	63.4	10.8	22.6	1.6	1.6	825	186	4.33

※ 「無効回答」とは、無記入、記入ミス、もしくは [0 わからない] を回答したものの。
 ※ 「評定平均」とは、質問項目毎に「無記入、記入ミス、0回答」を除く有効回答データについて、「1」→5点、「2」→4点、「3」→3点、「4」→2点、「5」→1点として各点を与え、平均を算出したもの。

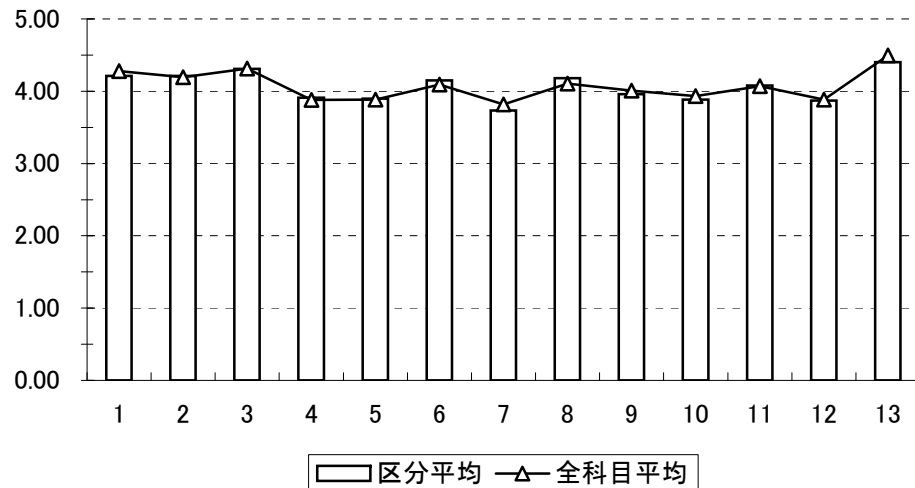


設問9“満足度”のグラフ(区分別)

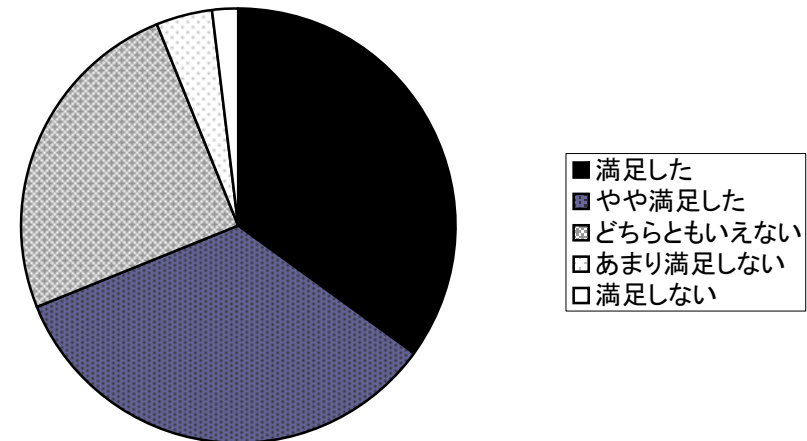


区分名	D. 専門教育科目 産業(もの)デザイン学科共通 [講義]	回答率 (%)					無効回答	有効回答	評定平均	
		1	2	3	4	5				
1	この授業に関して、シラバス(授業科目概要)の表記は適切でしたか。	はい[1→5]いいえ	48.8	27.9	20.0	2.4	1.0	57	420	4.21
2	授業の進め方は適切でしたか。	はい[1→5]いいえ	49.6	27.3	18.7	3.6	0.9	11	466	4.21
3	教員の声の大きさや話し方は適切でしたか。	はい[1→5]いいえ	57.2	22.9	15.3	3.0	1.7	5	472	4.31
4	授業や課題のレベルは自分にとってどの程度でしたか。	合っていた[1→5]合っていなかった	35.5	29.3	27.3	6.7	1.3	26	451	3.91
5	授業の内容をよく理解できましたか。	はい[1→5]いいえ	35.5	30.6	24.0	7.9	1.9	10	467	3.90
6	宿題や課題の量は適切でしたか。	はい[1→5]いいえ	49.3	22.0	24.1	3.7	1.0	67	410	4.15
7	本学図書館に、この授業で必要とした図書・資料はありましたか。	はい[1→5]いいえ	34.8	25.3	27.1	3.6	9.0	256	221	3.73
8	授業に必要な施設の機器備品は十分でしたか。	はい[1→5]いいえ	52.1	19.9	23.8	2.3	1.9	166	311	4.18
9	授業指導内容の満足度はどの程度でしたか。	満足した[1→5]満足しない	35.1	33.8	25.0	4.2	2.0	21	456	3.96
10	授業に必要な施設の利用時間は十分でしたか。	はい[1→5]いいえ	42.3	19.2	26.9	7.7	3.8	451	26	3.88
11	作業手順の指導は適切でしたか。	はい[1→5]いいえ	57.7	11.5	15.4	11.5	3.8	451	26	4.08
12	個人として必要な用具、材料等は容易に入手できましたか。	はい[1→5]いいえ	47.8	17.4	21.7	0.0	13.0	454	23	3.87
13	安全面について十分な配慮がされていましたか。	はい[1→5]いいえ	76.0	0.0	16.0	4.0	4.0	452	25	4.40

※ 「無効回答」とは、無記入、記入ミス、もしくは [0 わからない] を回答したものの。
 ※ 「評定平均」とは、質問項目毎に「無記入、記入ミス、0回答」を除く有効回答データについて、「1」→5点、「2」→4点、「3」→3点、「4」→2点、「5」→1点として各点を与え、平均を算出したもの。

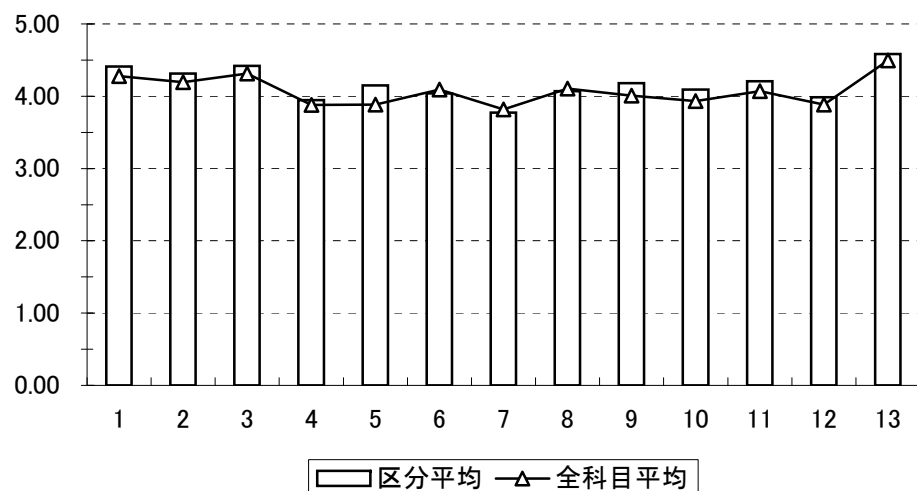


設問9“満足度”のグラフ(区分別)

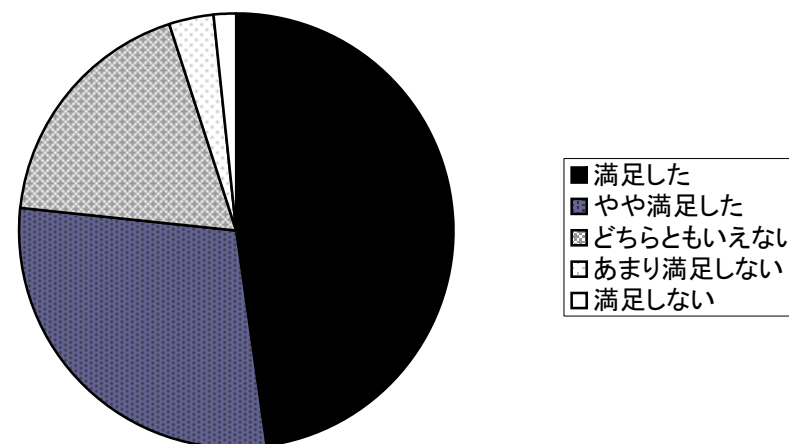


区分名	E. 専門教育科目 産業(もの)デザイン学科共通 [演習・実習]	回答率 (%)	回答率 (%)					無効回答	有効回答	評定平均
			1	2	3	4	5			
1	この授業に関して、シラバス(授業科目概要)の表記は適切でしたか。	はい[1→5]いいえ	60.4	23.8	12.9	2.1	0.8	85	533	4.41
2	授業の進め方は適切でしたか。	はい[1→5]いいえ	58.4	22.1	14.0	3.1	2.3	12	606	4.31
3	教員の声の大きさや話し方は適切でしたか。	はい[1→5]いいえ	64.7	19.2	10.9	3.7	1.5	3	615	4.42
4	授業や課題のレベルは自分にとってどの程度でしたか。	合っていた[1→5]合っていなかった	35.8	33.3	22.8	6.1	2.0	26	592	3.95
5	授業の内容をよく理解できましたか。	はい[1→5]いいえ	44.5	33.9	15.2	5.1	1.3	13	605	4.15
6	宿題や課題の量は適切でしたか。	はい[1→5]いいえ	46.5	22.1	22.6	6.3	2.5	26	592	4.04
7	本学図書館に、この授業で必要とした図書・資料はありましたか。	はい[1→5]いいえ	41.6	20.7	20.7	7.4	9.6	265	353	3.77
8	授業に必要な施設の機器備品は十分でしたか。	はい[1→5]いいえ	50.4	21.5	17.2	6.9	4.1	82	536	4.07
9	授業指導内容の満足度はどの程度でしたか。	満足した[1→5]満足しない	47.8	28.8	18.4	3.3	1.7	14	604	4.18
10	授業に必要な施設の利用時間は十分でしたか。	はい[1→5]いいえ	51.5	20.8	16.6	7.4	3.7	76	542	4.09
11	作業手順の指導は適切でしたか。	はい[1→5]いいえ	51.9	25.9	15.5	4.6	2.1	55	563	4.21
12	個人として必要な用具、材料等は容易に入手できましたか。	はい[1→5]いいえ	48.4	20.2	18.2	7.9	5.3	73	545	3.99
13	安全面について十分な配慮がされていましたか。	はい[1→5]いいえ	74.0	12.9	11.1	1.4	0.6	106	512	4.58

※ 「無効回答」とは、無記入、記入ミス、もしくは [0 わからない] を回答したものの。
 ※ 「評定平均」とは、質問項目毎に「無記入、記入ミス、0回答」を除く有効回答データについて、「1」→5点、「2」→4点、「3」→3点、「4」→2点、「5」→1点として各点を与え、平均を算出したもの。

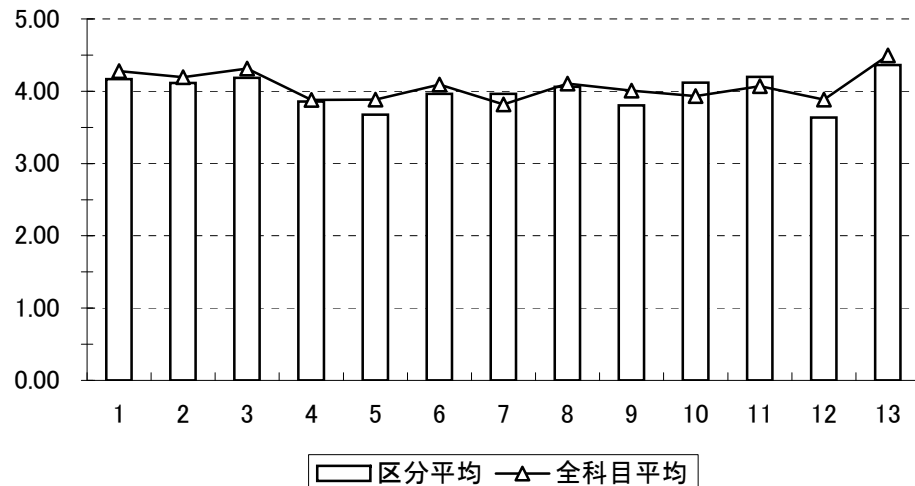


設問9“満足度”のグラフ(区分別)

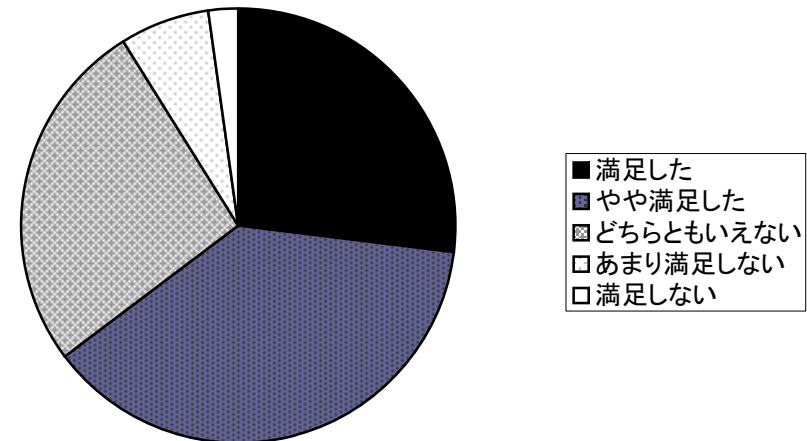


区分名	F. 専門教育科目 視覚デザイン学科共通 [講義]		回答率 (%)					無効回答	有効回答	評定平均
			1	2	3	4	5			
1	この授業に関して、シラバス(授業科目概要)の表記は適切でしたか。	はい[1→5]いいえ	44.3	32.5	19.6	2.7	0.9	69	332	4.17
2	授業の進め方は適切でしたか。	はい[1→5]いいえ	42.3	31.4	21.9	3.8	0.5	9	392	4.11
3	教員の声の大きさや話し方は適切でしたか。	はい[1→5]いいえ	48.2	29.0	16.9	4.5	1.3	5	396	4.18
4	授業や課題のレベルは自分にとってどの程度でしたか。	合っていた[1→5]合っていなかった	31.7	30.1	31.2	6.2	0.8	16	385	3.86
5	授業の内容をよく理解できましたか。	はい[1→5]いいえ	25.5	31.9	29.6	10.7	2.3	9	392	3.68
6	宿題や課題の量は適切でしたか。	はい[1→5]いいえ	39.2	26.5	27.7	4.6	2.0	54	347	3.96
7	本学図書館に、この授業で必要とした図書・資料はありましたか。	はい[1→5]いいえ	44.9	23.2	22.7	1.5	7.6	203	198	3.96
8	授業に必要な施設の機器備品は十分でしたか。	はい[1→5]いいえ	49.0	20.2	23.5	2.4	4.9	154	247	4.06
9	授業指導内容の満足度はどの程度でしたか。	満足した[1→5]満足しない	26.9	37.7	26.6	6.7	2.1	14	387	3.81
10	授業に必要な施設の利用時間は十分でしたか。	はい[1→5]いいえ	52.9	11.8	29.4	5.9	0.0	384	17	4.12
11	作業手順の指導は適切でしたか。	はい[1→5]いいえ	46.7	26.7	26.7	0.0	0.0	386	15	4.20
12	個人として必要な用具、材料等は容易に入手できましたか。	はい[1→5]いいえ	36.4	18.2	27.3	9.1	9.1	390	11	3.64
13	安全面について十分な配慮がされていましたか。	はい[1→5]いいえ	63.6	9.1	27.3	0.0	0.0	390	11	4.36

※ 「無効回答」とは、無記入、記入ミス、もしくは [0 わからない] を回答したものの。
 ※ 「評定平均」とは、質問項目毎に「無記入、記入ミス、0回答」を除く有効回答データについて、「1」→5点、「2」→4点、「3」→3点、「4」→2点、「5」→1点として各点を与え、平均を算出したもの。

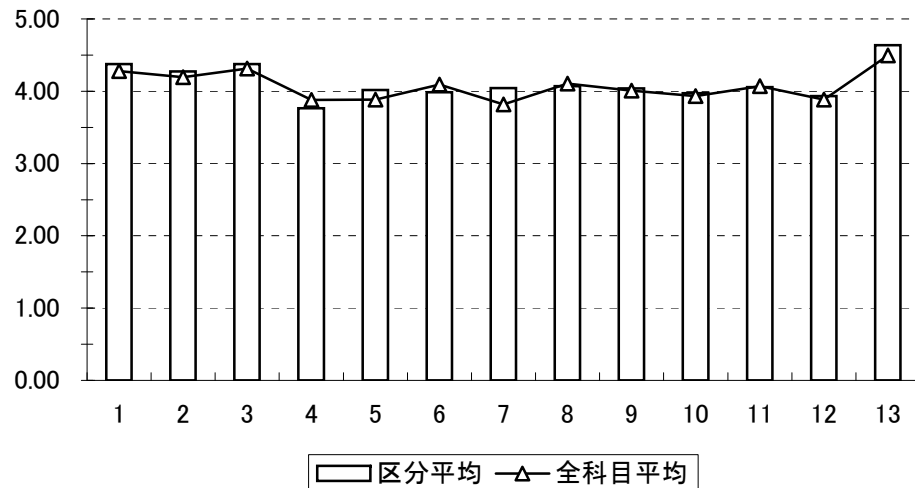


設問9“満足度”のグラフ(区分別)

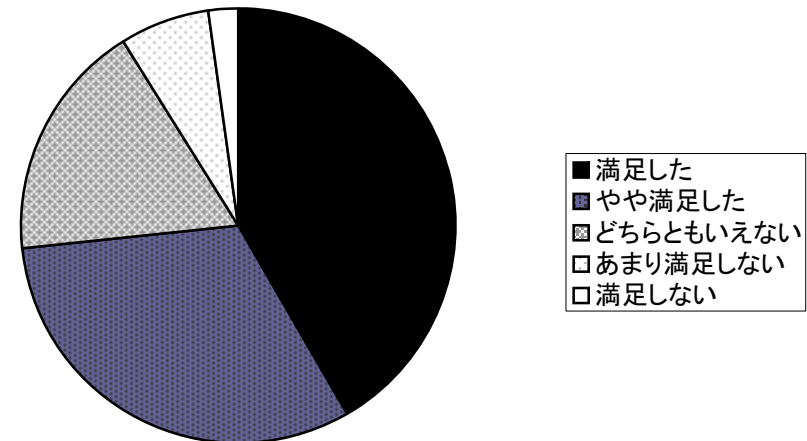


区分名	G. 専門教育科目 視覚デザイン学科共通 [演習・実習]		回答率 (%)					無効回答	有効回答	評定平均
			1	2	3	4	5			
1	この授業に関して、シラバス(授業科目概要)の表記は適切でしたか。	はい[1→5]いいえ	57.8	24.8	15.1	1.6	0.7	104	557	4.37
2	授業の進め方は適切でしたか。	はい[1→5]いいえ	55.5	23.2	15.8	4.5	1.1	10	651	4.27
3	教員の声の大きさや話し方は適切でしたか。	はい[1→5]いいえ	61.7	20.3	12.7	4.3	1.1	5	656	4.37
4	授業や課題のレベルは自分にとってどの程度でしたか。	合っていた[1→5]合っていなかった	30.6	31.5	25.8	8.2	3.9	26	635	3.77
5	授業の内容をよく理解できましたか。	はい[1→5]いいえ	37.8	35.7	19.1	5.2	2.2	12	649	4.02
6	宿題や課題の量は適切でしたか。	はい[1→5]いいえ	43.2	24.8	22.5	6.6	3.0	20	641	3.99
7	本学図書館に、この授業で必要とした図書・資料はありましたか。	はい[1→5]いいえ	46.0	26.1	18.0	6.2	3.8	239	422	4.04
8	授業に必要な施設の機器備品は十分でしたか。	はい[1→5]いいえ	48.2	24.1	18.0	5.8	3.9	93	568	4.07
9	授業指導内容の満足度はどの程度でしたか。	満足した[1→5]満足しない	41.8	31.4	17.9	6.7	2.2	18	643	4.04
10	授業に必要な施設の利用時間は十分でしたか。	はい[1→5]いいえ	46.9	22.3	17.4	8.1	5.4	68	593	3.97
11	作業手順の指導は適切でしたか。	はい[1→5]いいえ	45.0	26.5	19.7	6.7	2.1	46	615	4.06
12	個人として必要な用具、材料等は容易に入手できましたか。	はい[1→5]いいえ	44.3	22.5	20.6	7.3	5.3	74	587	3.93
13	安全面について十分な配慮がされていましたか。	はい[1→5]いいえ	75.8	13.8	8.9	0.9	0.6	119	542	4.63

※ 「無効回答」とは、無記入、記入ミス、もしくは [0 わからない] を回答したものの。
 ※ 「評定平均」とは、質問項目毎に「無記入、記入ミス、0回答」を除く有効回答データについて、「1」→5点、「2」→4点、「3」→3点、「4」→2点、「5」→1点として各点を与え、平均を算出したもの。

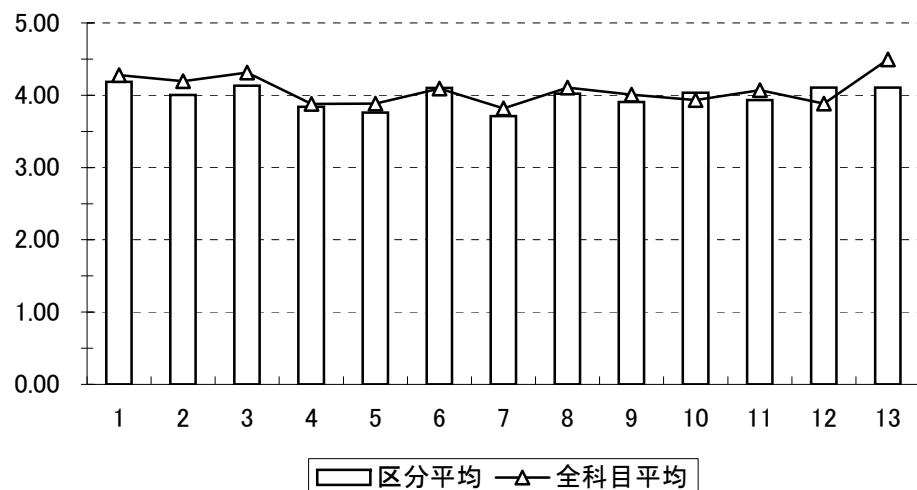


設問9“満足度”のグラフ(区分別)

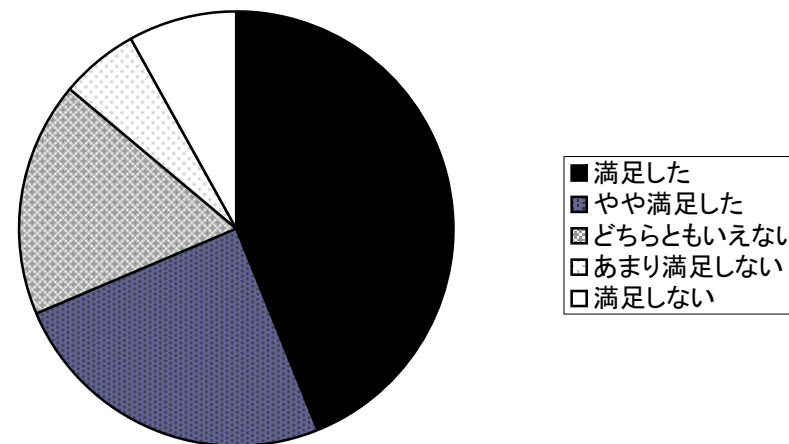


区分名	H. 専門教育科目 環境デザイン学科共通 [講義]		回答率 (%)					無効回答	有効回答	評定平均
			1	2	3	4	5			
1	この授業に関して、シラバス(授業科目概要)の表記は適切でしたか。	はい[1→5]いいえ	52.4	24.5	16.0	3.7	3.4	35	294	4.19
2	授業の進め方は適切でしたか。	はい[1→5]いいえ	48.9	22.2	16.3	5.5	7.1	4	325	4.00
3	教員の声の大きさや話し方は適切でしたか。	はい[1→5]いいえ	57.6	17.1	13.4	4.9	7.0	1	328	4.13
4	授業や課題のレベルは自分にとってどの程度でしたか。	合っていた[1→5]合っていなかった	39.5	25.7	20.4	8.2	6.3	10	319	3.84
5	授業の内容をよく理解できましたか。	はい[1→5]いいえ	37.2	27.2	18.6	8.4	8.7	6	323	3.76
6	宿題や課題の量は適切でしたか。	はい[1→5]いいえ	50.5	21.3	20.9	2.7	4.7	28	301	4.10
7	本学図書館に、この授業で必要とした図書・資料はありましたか。	はい[1→5]いいえ	42.3	17.3	21.6	6.7	12.0	121	208	3.71
8	授業に必要な施設の機器備品は十分でしたか。	はい[1→5]いいえ	49.6	17.5	23.9	3.4	5.6	95	234	4.02
9	授業指導内容の満足度はどの程度でしたか。	満足した[1→5]満足しない	43.9	24.8	17.6	5.6	8.2	10	319	3.91
10	授業に必要な施設の利用時間は十分でしたか。	はい[1→5]いいえ	55.2	13.8	20.7	0.0	10.3	300	29	4.03
11	作業手順の指導は適切でしたか。	はい[1→5]いいえ	51.7	13.8	20.7	3.4	10.3	300	29	3.93
12	個人として必要な用具、材料等は容易に入手できましたか。	はい[1→5]いいえ	58.6	13.8	17.2	0.0	10.3	300	29	4.10
13	安全面について十分な配慮がされていましたか。	はい[1→5]いいえ	62.1	6.9	20.7	0.0	10.3	300	29	4.10

※ 「無効回答」とは、無記入、記入ミス、もしくは [0 わからない] を回答したものの。
 ※ 「評定平均」とは、質問項目毎に「無記入、記入ミス、0回答」を除く有効回答データについて、「1」→5点、「2」→4点、「3」→3点、「4」→2点、「5」→1点として各点を与え、平均を算出したもの。

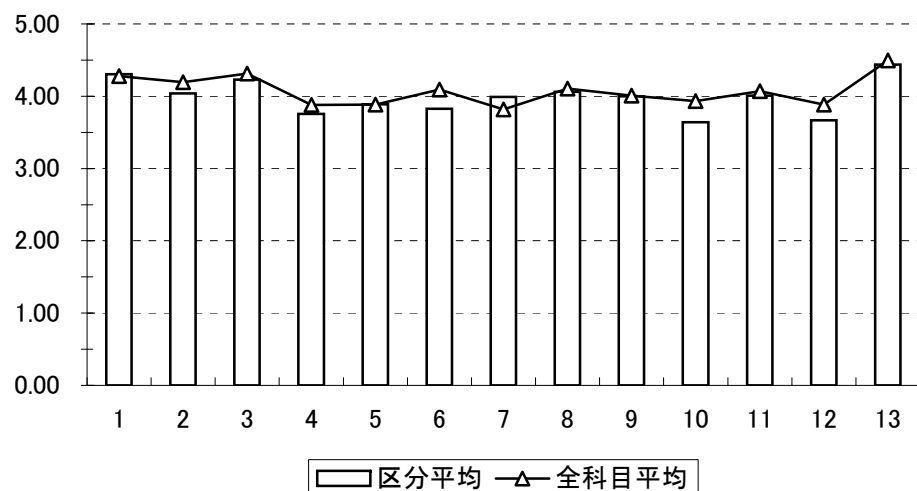


設問9“満足度”のグラフ(区分別)

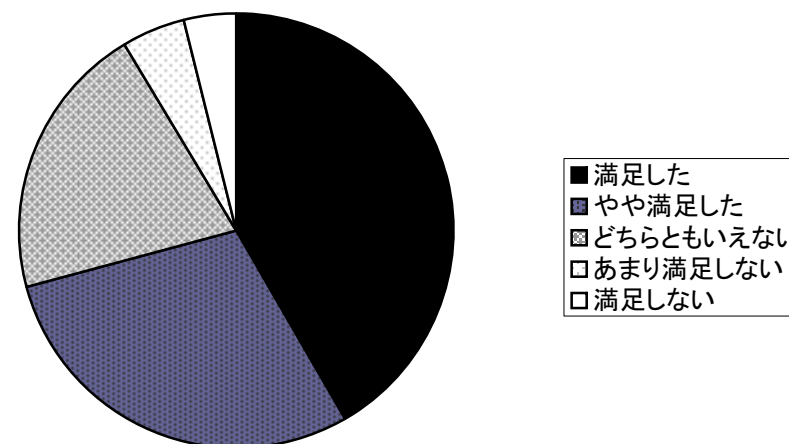


区分名	I. 専門教育科目 環境デザイン学科共通 [演習・実習]		回答率 (%)					無効回答	有効回答	評定平均
			1	2	3	4	5			
1	この授業に関して、シラバス(授業科目概要)の表記は適切でしたか。	はい[1→5]いいえ	57.4	20.4	19.2	1.5	1.5	40	265	4.31
2	授業の進め方は適切でしたか。	はい[1→5]いいえ	49.5	19.1	20.8	7.2	3.4	12	293	4.04
3	教員の声の大きさや話し方は適切でしたか。	はい[1→5]いいえ	59.0	16.4	16.0	5.5	3.1	12	293	4.23
4	授業や課題のレベルは自分にとってどの程度でしたか。	合っていた[1→5]合っていなかった	31.9	27.7	28.0	8.9	3.5	23	282	3.76
5	授業の内容をよく理解できましたか。	はい[1→5]いいえ	39.1	26.9	21.4	8.8	3.7	11	294	3.89
6	宿題や課題の量は適切でしたか。	はい[1→5]いいえ	40.1	20.4	25.9	9.1	4.4	31	274	3.83
7	本学図書館に、この授業で必要とした図書・資料はありましたか。	はい[1→5]いいえ	52.4	16.0	17.0	7.5	7.1	93	212	3.99
8	授業に必要な施設の機器備品は十分でしたか。	はい[1→5]いいえ	53.3	15.2	20.7	5.9	4.8	35	270	4.06
9	授業指導内容の満足度はどの程度でしたか。	満足した[1→5]満足しない	41.7	29.0	20.7	4.8	3.8	15	290	4.00
10	授業に必要な施設の利用時間は十分でしたか。	はい[1→5]いいえ	41.4	19.0	16.0	9.7	13.9	68	237	3.64
11	作業手順の指導は適切でしたか。	はい[1→5]いいえ	46.8	22.4	19.0	8.4	3.4	68	237	4.01
12	個人として必要な用具、材料等は容易に入手できましたか。	はい[1→5]いいえ	39.5	19.7	21.1	7.6	12.1	82	223	3.67
13	安全面について十分な配慮がされていましたか。	はい[1→5]いいえ	69.6	11.5	14.3	2.3	2.3	88	217	4.44

※ 「無効回答」とは、無記入、記入ミス、もしくは [0 わからない] を回答したものの。
 ※ 「評定平均」とは、質問項目毎に「無記入、記入ミス、0回答」を除く有効回答データについて、「1」→5点、「2」→4点、「3」→3点、「4」→2点、「5」→1点として各点を与え、平均を算出したもの。

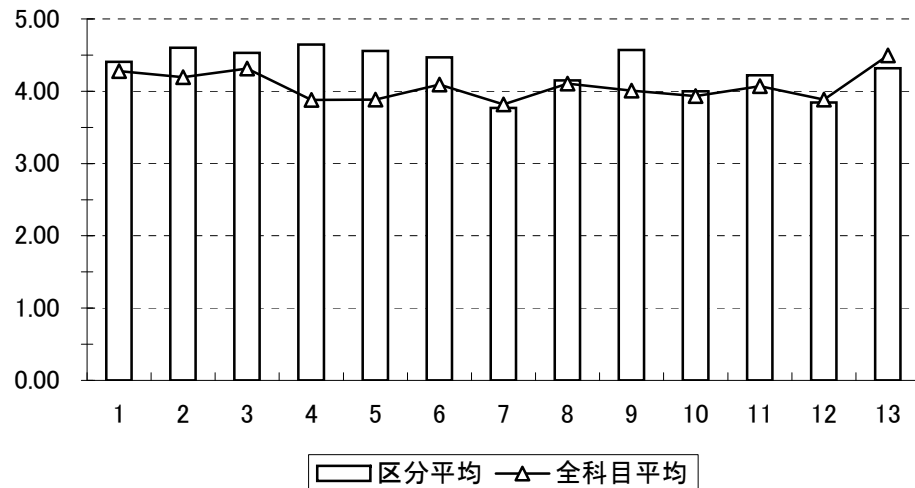


設問9“満足度”のグラフ(区分別)



区分名	J. 大学院		回答率 (%)					無効回答	有効回答	評価平均	
			1	2	3	4	5				
1		この授業に関して、シラバス(授業科目概要)の表記は適切でしたか。	はい[1→5]いいえ	68.8	12.5	9.4	9.4	0.0	4	32	4.41
2		授業の進め方は適切でしたか。	はい[1→5]いいえ	74.3	17.1	2.9	5.7	0.0	1	35	4.60
3		教員の声の大きさや話し方は適切でしたか。	はい[1→5]いいえ	73.5	14.7	2.9	8.8	0.0	2	34	4.53
4		授業や課題のレベルは自分にとってどの程度でしたか。	合っていた[1→5]合っていなかった	85.3	2.9	2.9	8.8	0.0	2	34	4.65
5		授業の内容をよく理解できましたか。	はい[1→5]いいえ	79.4	8.8	2.9	5.9	2.9	2	34	4.56
6		宿題や課題の量は適切でしたか。	はい[1→5]いいえ	78.1	6.3	6.3	3.1	6.3	4	32	4.47
7		本学図書館に、この授業で必要とした図書・資料はありましたか。	はい[1→5]いいえ	42.3	19.2	15.4	19.2	3.8	10	26	3.77
8		授業に必要な施設の機器備品は十分でしたか。	はい[1→5]いいえ	55.6	25.9	3.7	7.4	7.4	9	27	4.15
9		授業指導内容の満足度はどの程度でしたか。	満足した[1→5]満足しない	74.3	17.1	0.0	8.6	0.0	1	35	4.57
10		授業に必要な施設の利用時間は十分でしたか。	はい[1→5]いいえ	66.7	11.1	0.0	0.0	22.2	18	18	4.00
11		作業手順の指導は適切でしたか。	はい[1→5]いいえ	66.7	11.1	5.6	11.1	5.6	18	18	4.22
12		個人として必要な用具、材料等は容易に入手できましたか。	はい[1→5]いいえ	63.2	10.5	0.0	0.0	26.3	17	19	3.84
13		安全面について十分な配慮がされていましたか。	はい[1→5]いいえ	73.7	10.5	0.0	5.3	10.5	17	19	4.32

※ 「無効回答」とは、無記入、記入ミス、もしくは [0 わからない] を回答したものの。
 ※ 「評価平均」とは、質問項目毎に「無記入、記入ミス、0回答」を除く有効回答データについて、「1」→5点、「2」→4点、「3」→3点、「4」→2点、「5」→1点として各点を与え、平均を算出したもの。



設問9「満足度」のグラフ(区分別)

