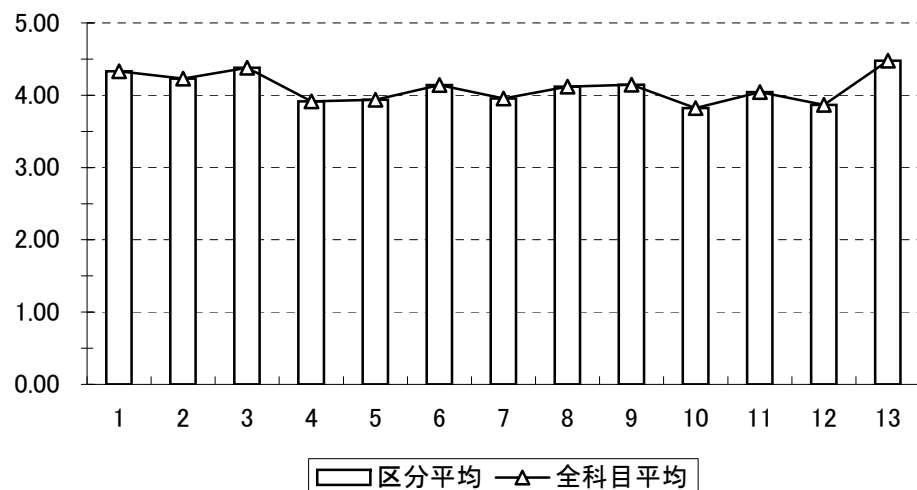
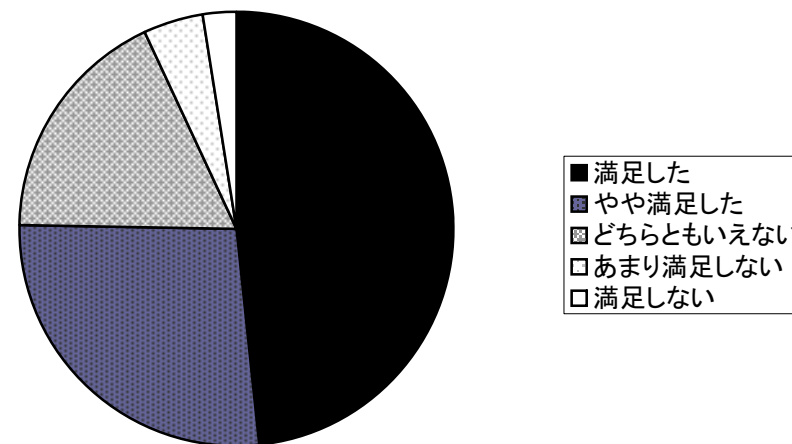


区分名	A. 全体		回答率 (%)					無効回答	有効回答	評定平均	
			1	2	3	4	5				
1		この授業に関して、シラバス(授業科目概要)の表記は適切でしたか。	はい[1→5]いいえ	58.7	21.1	16.2	2.6	1.4	563	4304	4.33
2		授業の進め方は適切でしたか。	はい[1→5]いいえ	54.6	23.2	15.1	4.8	2.3	94	4773	4.23
3		教員の声の大きさや話し方は適切でしたか。	はい[1→5]いいえ	62.6	19.7	12.6	3.4	1.6	54	4813	4.38
4		授業や課題のレベルは自分にとってどの程度でしたか。	合っていた[1→5]合っていなかった	38.7	27.7	23.3	7.0	3.3	185	4682	3.91
5		授業の内容をよく理解できましたか。	はい[1→5]いいえ	38.4	30.3	20.9	7.6	2.8	107	4760	3.94
6		宿題や課題の量は適切でしたか。	はい[1→5]いいえ	51.9	21.5	18.3	5.5	2.9	478	4389	4.14
7		本学図書館に、この授業で必要とした図書・資料はありましたか。	はい[1→5]いいえ	48.1	17.6	22.7	4.9	6.7	2020	2847	3.95
8		授業に必要な施設の機器備品は十分でしたか。	はい[1→5]いいえ	53.5	17.8	19.7	5.2	3.8	1075	3792	4.12
9		授業指導内容の満足度はどの程度でしたか。	満足した[1→5]満足しない	48.3	27.1	17.6	4.6	2.4	181	4686	4.14
10		授業に必要な施設の利用時間は十分でしたか。	はい[1→5]いいえ	45.4	17.7	19.2	9.3	8.5	3390	1477	3.82
11		作業手順の指導は適切でしたか。	はい[1→5]いいえ	47.5	22.6	19.8	6.8	3.3	3360	1507	4.04
12		個人として必要な用具、材料等は容易に入手できましたか。	はい[1→5]いいえ	43.5	21.8	19.1	9.0	6.6	3418	1449	3.87
13		安全面について十分な配慮がされていましたか。	はい[1→5]いいえ	68.4	15.1	13.4	1.9	1.2	3464	1403	4.48

※ 「無効回答」とは、無記入、記入ミス、もしくは [0 わからない] を回答したものの。
 ※ 「評定平均」とは、質問項目毎に「無記入、記入ミス、0回答」を除く有効回答データについて、「1」→5点、「2」→4点、「3」→3点、「4」→2点、「5」→1点として各点を与え、平均を算出したもの。

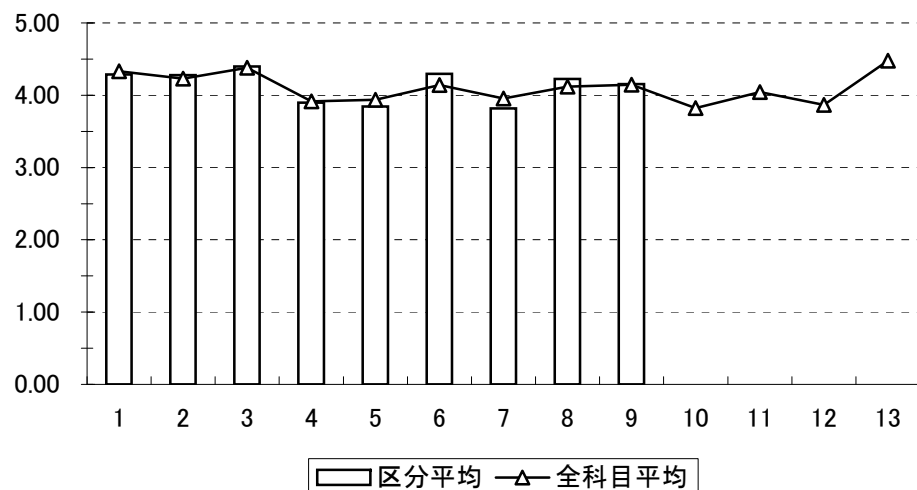


設問9“満足度”のグラフ(区分別)

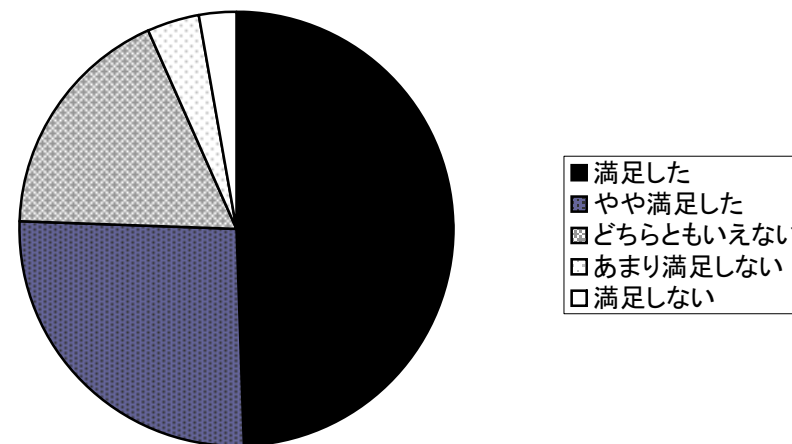


区分名	B. 教養(教養、外国語、保健体育)		回答率 (%)					無効回答	有効回答	評定平均
			1	2	3	4	5			
1	この授業に関して、シラバス(授業科目概要)の表記は適切でしたか。	はい[1→5]いいえ	57.4	21.4	15.6	3.5	2.1	132	1062	4.29
2	授業の進め方は適切でしたか。	はい[1→5]いいえ	57.2	22.0	14.4	4.2	2.2	21	1173	4.28
3	教員の声の大きさや話し方は適切でしたか。	はい[1→5]いいえ	64.8	18.0	11.6	3.4	2.2	12	1182	4.40
4	授業や課題のレベルは自分にとってどの程度でしたか。	合っていた[1→5]合っていなかった	37.6	28.2	24.1	6.6	3.5	49	1145	3.90
5	授業の内容をよく理解できましたか。	はい[1→5]いいえ	35.0	29.5	24.4	7.6	3.6	30	1164	3.85
6	宿題や課題の量は適切でしたか。	はい[1→5]いいえ	59.7	18.4	16.1	3.8	2.1	170	1024	4.30
7	本学図書館に、この授業で必要とした図書・資料はありましたか。	はい[1→5]いいえ	44.9	14.9	26.2	4.9	9.0	542	652	3.82
8	授業に必要な施設の機器備品は十分でしたか。	はい[1→5]いいえ	57.9	15.8	19.7	4.1	2.5	307	887	4.23
9	授業指導内容の満足度はどの程度でしたか。	満足した[1→5]満足しない	49.5	26.0	17.8	3.9	2.8	50	1144	4.15
10	授業に必要な施設の利用時間は十分でしたか。	はい[1→5]いいえ	0.0	0.0	0.0	0.0	0.0	1194	0	0.00
11	作業手順の指導は適切でしたか。	はい[1→5]いいえ	0.0	0.0	0.0	0.0	0.0	1194	0	0.00
12	個人として必要な用具、材料等は容易に入手できましたか。	はい[1→5]いいえ	0.0	0.0	0.0	0.0	0.0	1194	0	0.00
13	安全面について十分な配慮がされていましたか。	はい[1→5]いいえ	0.0	0.0	0.0	0.0	0.0	1194	0	0.00

※ 「無効回答」とは、無記入、記入ミス、もしくは [0 わからない] を回答したものを。
 ※ 「評定平均」とは、質問項目毎に「無記入、記入ミス、0回答」を除く有効回答データについて、「1」→5点、「2」→4点、「3」→3点、「4」→2点、「5」→1点として各点を与え、平均を算出したもの。

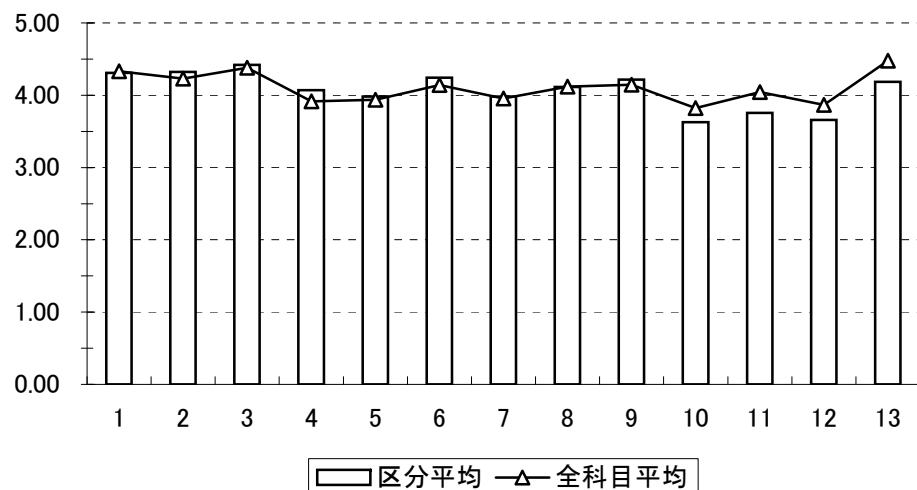


設問9「満足度」のグラフ(区分別)

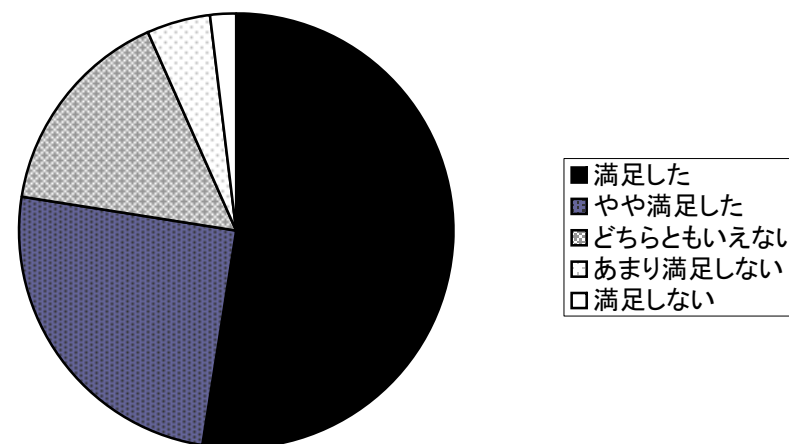


区分名	C. 専門教育科目 学部共通		回答率 (%)					無効回答	有効回答	評定平均	
			1	2	3	4	5				
1		この授業に関して、シラバス(授業科目概要)の表記は適切でしたか。	はい[1→5]いいえ	57.9	21.2	16.5	2.8	1.6	115	923	4.31
2		授業の進め方は適切でしたか。	はい[1→5]いいえ	58.2	23.3	12.9	3.7	1.9	26	1012	4.32
3		教員の声の大きさや話し方は適切でしたか。	はい[1→5]いいえ	65.6	17.4	12.1	3.1	1.8	15	1023	4.42
4		授業や課題のレベルは自分にとってどの程度でしたか。	合っていた[1→5]合っていなかった	45.1	26.1	21.5	5.3	2.0	44	994	4.07
5		授業の内容をよく理解できましたか。	はい[1→5]いいえ	40.7	30.3	18.4	8.0	2.7	25	1013	3.98
6		宿題や課題の量は適切でしたか。	はい[1→5]いいえ	56.4	19.9	17.2	4.3	2.2	122	916	4.24
7		本学図書館に、この授業で必要とした図書・資料はありましたか。	はい[1→5]いいえ	51.1	15.0	21.4	5.8	6.7	453	585	3.98
8		授業に必要な施設の機器備品は十分でしたか。	はい[1→5]いいえ	53.4	19.1	17.5	5.7	4.4	262	776	4.11
9		授業指導内容の満足度はどの程度でしたか。	満足した[1→5]満足しない	52.5	25.1	15.8	4.7	1.9	40	998	4.22
10		授業に必要な施設の利用時間は十分でしたか。	はい[1→5]いいえ	37.3	17.3	25.4	10.8	9.2	853	185	3.63
11		作業手順の指導は適切でしたか。	はい[1→5]いいえ	37.5	17.9	31.5	8.7	4.3	854	184	3.76
12		個人として必要な用具、材料等は容易に入手できましたか。	はい[1→5]いいえ	36.7	21.8	22.3	9.0	10.1	850	188	3.66
13		安全面について十分な配慮がされていましたか。	はい[1→5]いいえ	56.1	15.6	22.0	3.5	2.9	865	173	4.18

※ 「無効回答」とは、無記入、記入ミス、もしくは [0 わからない] を回答したものの。
 ※ 「評定平均」とは、質問項目毎に「無記入、記入ミス、0回答」を除く有効回答データについて、「1」→5点、「2」→4点、「3」→3点、「4」→2点、「5」→1点として各点を与え、平均を算出したもの。

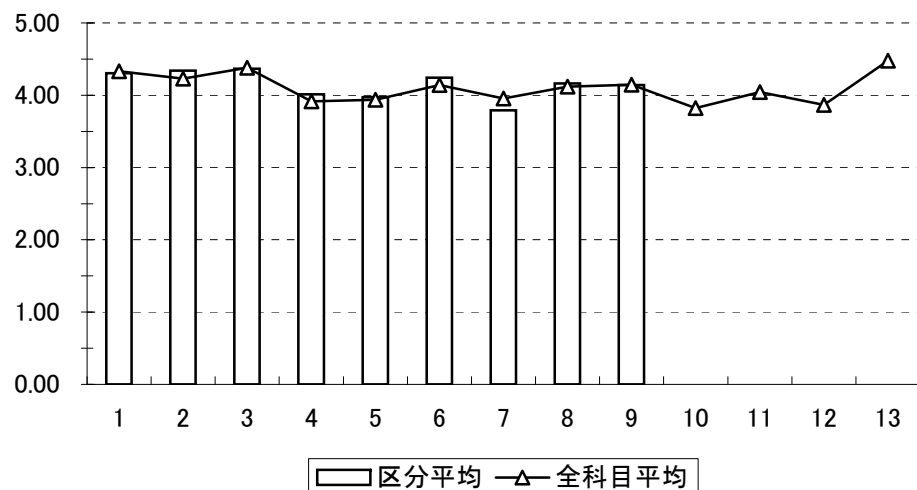


設問9“満足度”のグラフ(区分別)

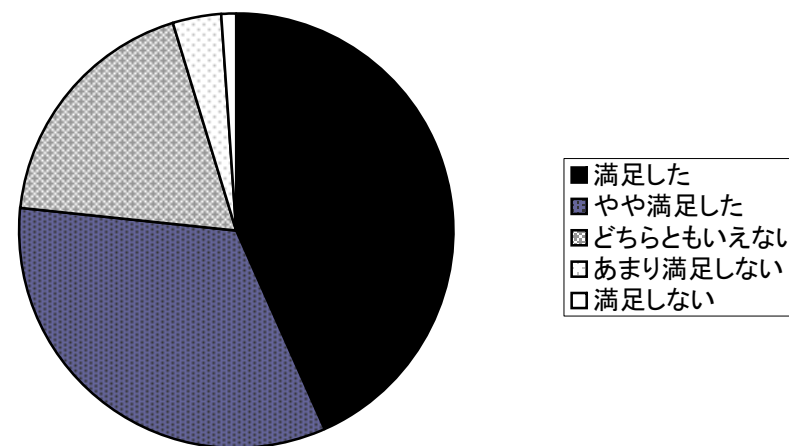


区分名	D. 専門教育科目 産業(もの)デザイン学科共通 [講義]	回答率 (%)					無効回答	有効回答	評定平均	
		1	2	3	4	5				
1	この授業に関して、シラバス(授業科目概要)の表記は適切でしたか。	はい[1→5]いいえ	55.7	23.4	17.4	2.5	0.9	58	316	4.30
2	授業の進め方は適切でしたか。	はい[1→5]いいえ	56.6	24.7	15.4	2.4	0.8	5	369	4.34
3	教員の声の大きさや話し方は適切でしたか。	はい[1→5]いいえ	61.0	19.4	15.1	4.3	0.3	2	372	4.37
4	授業や課題のレベルは自分にとってどの程度でしたか。	合っていた[1→5]合っていなかった	38.9	31.9	22.1	5.3	1.7	17	357	4.01
5	授業の内容をよく理解できましたか。	はい[1→5]いいえ	36.3	33.3	22.7	6.6	1.1	8	366	3.97
6	宿題や課題の量は適切でしたか。	はい[1→5]いいえ	56.3	17.9	21.4	2.5	1.9	56	318	4.24
7	本学図書館に、この授業で必要とした図書・資料はありましたか。	はい[1→5]いいえ	37.9	21.6	29.4	3.9	7.2	221	153	3.79
8	授業に必要な施設の機器備品は十分でしたか。	はい[1→5]いいえ	53.5	18.8	21.1	3.9	2.7	118	256	4.16
9	授業指導内容の満足度はどの程度でしたか。	満足した[1→5]満足しない	43.2	33.4	18.8	3.5	1.1	6	368	4.14
10	授業に必要な施設の利用時間は十分でしたか。	はい[1→5]いいえ	0.0	0.0	0.0	0.0	0.0	374	0	0.00
11	作業手順の指導は適切でしたか。	はい[1→5]いいえ	0.0	0.0	0.0	0.0	0.0	374	0	0.00
12	個人として必要な用具、材料等は容易に入手できましたか。	はい[1→5]いいえ	0.0	0.0	0.0	0.0	0.0	374	0	0.00
13	安全面について十分な配慮がされていましたか。	はい[1→5]いいえ	0.0	0.0	0.0	0.0	0.0	374	0	0.00

※ 「無効回答」とは、無記入、記入ミス、もしくは [0 わからない] を回答したものの。
 ※ 「評定平均」とは、質問項目毎に「無記入、記入ミス、0回答」を除く有効回答データについて、「1」→5点、「2」→4点、「3」→3点、「4」→2点、「5」→1点として各点を与え、平均を算出したもの。

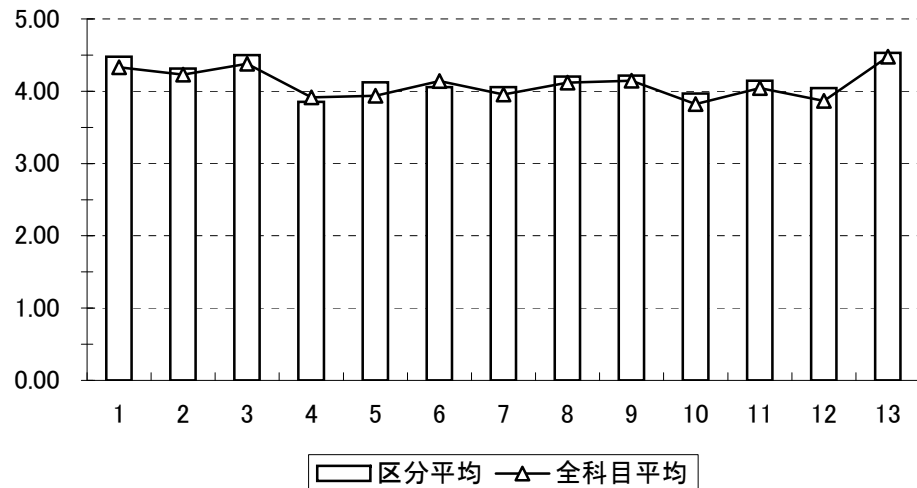


設問9“満足度”のグラフ(区分別)

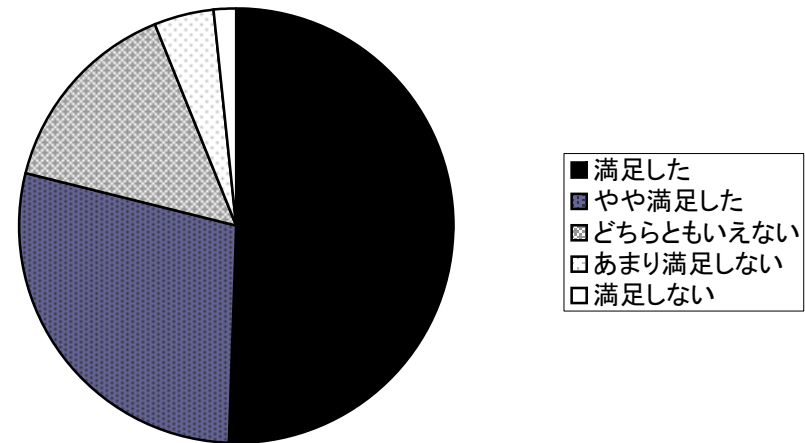


区分名	E. 専門教育科目 産業(もの)デザイン学科共通 [演習・実習]	回答率 (%)					無効回答	有効回答	評定平均	
		1	2	3	4	5				
1	この授業に関して、シラバス(授業科目概要)の表記は適切でしたか。	はい[1→5]いいえ	65.2	19.8	12.6	1.9	0.4	59	515	4.48
2	授業の進め方は適切でしたか。	はい[1→5]いいえ	57.7	23.2	13.0	4.4	1.6	6	568	4.31
3	教員の声の大きさや話し方は適切でしたか。	はい[1→5]いいえ	66.9	20.8	9.3	1.4	1.6	3	571	4.50
4	授業や課題のレベルは自分にとってどの程度でしたか。	合っていた[1→5]合っていなかった	35.5	28.4	25.6	6.9	3.6	11	563	3.85
5	授業の内容をよく理解できましたか。	はい[1→5]いいえ	43.7	32.9	17.2	4.4	1.8	9	565	4.12
6	宿題や課題の量は適切でしたか。	はい[1→5]いいえ	45.9	27.1	17.3	6.1	3.6	14	560	4.06
7	本学図書館に、この授業で必要とした図書・資料はありましたか。	はい[1→5]いいえ	49.6	20.8	20.5	3.9	5.2	189	385	4.06
8	授業に必要な施設の機器備品は十分でしたか。	はい[1→5]いいえ	53.3	22.3	17.6	4.9	1.9	45	529	4.20
9	授業指導内容の満足度はどの程度でしたか。	満足した[1→5]満足しない	50.5	28.4	14.9	4.5	1.6	22	552	4.22
10	授業に必要な施設の利用時間は十分でしたか。	はい[1→5]いいえ	49.5	18.5	17.9	7.2	6.8	61	513	3.97
11	作業手順の指導は適切でしたか。	はい[1→5]いいえ	51.5	23.6	16.1	5.4	3.4	40	534	4.14
12	個人として必要な用具、材料等は容易に入手できましたか。	はい[1→5]いいえ	47.1	26.0	16.2	5.9	4.9	62	512	4.04
13	安全面について十分な配慮がされていましたか。	はい[1→5]いいえ	70.7	14.8	12.0	1.4	1.0	75	499	4.53

※ 「無効回答」とは、無記入、記入ミス、もしくは [0 わからない] を回答したものの。
 ※ 「評定平均」とは、質問項目毎に「無記入、記入ミス、0回答」を除く有効回答データについて、「1」→5点、「2」→4点、「3」→3点、「4」→2点、「5」→1点として各点を与え、平均を算出したもの。

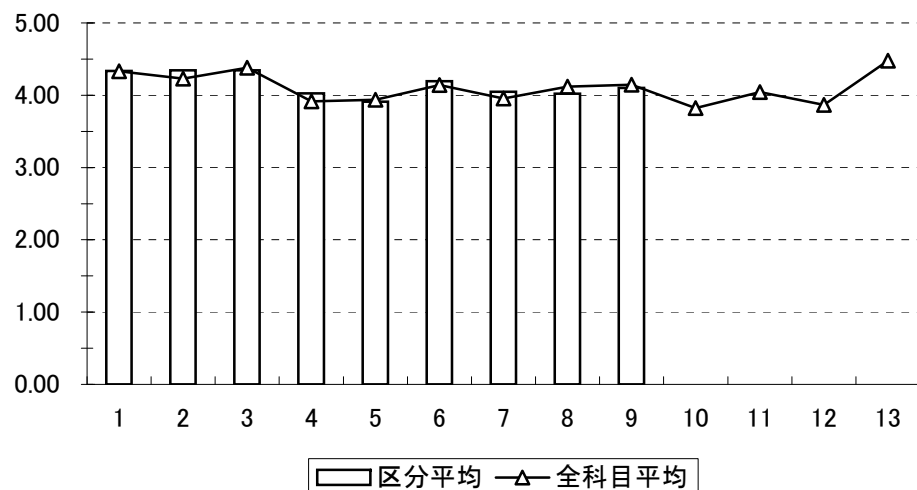


設問9“満足度”のグラフ(区分別)

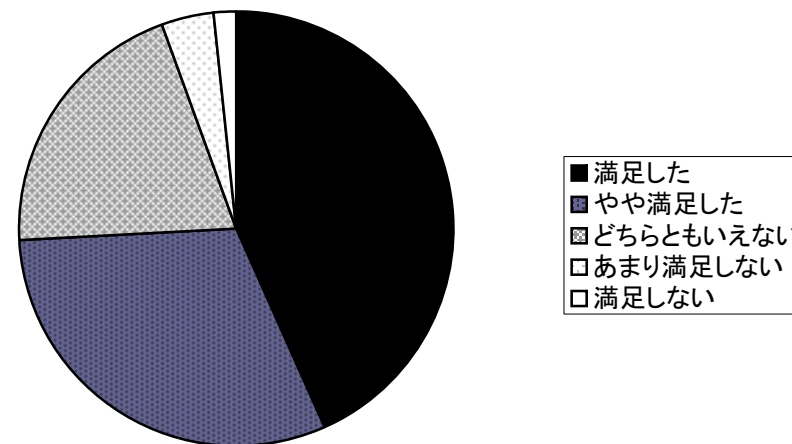


区分名	F. 専門教育科目 視覚デザイン学科共通 [講義]		回答率 (%)					無効回答	有効回答	評定平均
			1	2	3	4	5			
1	この授業に関して、シラバス(授業科目概要)の表記は適切でしたか。	はい[1→5]いいえ	57.0	21.2	20.5	0.7	0.5	76	419	4.34
2	授業の進め方は適切でしたか。	はい[1→5]いいえ	56.1	26.8	13.6	2.7	0.8	10	485	4.35
3	教員の声の大きさや話し方は適切でしたか。	はい[1→5]いいえ	59.0	22.0	14.1	4.3	0.6	5	490	4.34
4	授業や課題のレベルは自分にとってどの程度でしたか。	合っていた[1→5]合っていなかった	41.9	28.0	23.3	4.7	2.1	27	468	4.03
5	授業の内容をよく理解できましたか。	はい[1→5]いいえ	35.5	32.2	22.9	6.8	2.7	10	485	3.91
6	宿題や課題の量は適切でしたか。	はい[1→5]いいえ	54.2	19.4	20.5	3.4	2.5	52	443	4.19
7	本学図書館に、この授業で必要とした図書・資料はありましたか。	はい[1→5]いいえ	51.3	18.0	21.5	2.6	6.6	267	228	4.05
8	授業に必要な施設の機器備品は十分でしたか。	はい[1→5]いいえ	52.8	13.8	21.4	7.0	5.0	154	341	4.02
9	授業指導内容の満足度はどの程度でしたか。	満足した[1→5]満足しない	43.4	30.7	20.3	3.9	1.7	13	482	4.10
10	授業に必要な施設の利用時間は十分でしたか。	はい[1→5]いいえ	0.0	0.0	0.0	0.0	0.0	495	0	0.00
11	作業手順の指導は適切でしたか。	はい[1→5]いいえ	0.0	0.0	0.0	0.0	0.0	495	0	0.00
12	個人として必要な用具、材料等は容易に入手できましたか。	はい[1→5]いいえ	0.0	0.0	0.0	0.0	0.0	495	0	0.00
13	安全面について十分な配慮がされていましたか。	はい[1→5]いいえ	0.0	0.0	0.0	0.0	0.0	495	0	0.00

※ 「無効回答」とは、無記入、記入ミス、もしくは [0 わからない] を回答したものを。
 ※ 「評定平均」とは、質問項目毎に「無記入、記入ミス、0回答」を除く有効回答データについて、「1」→5点、「2」→4点、「3」→3点、「4」→2点、「5」→1点として各点を与え、平均を算出したもの。

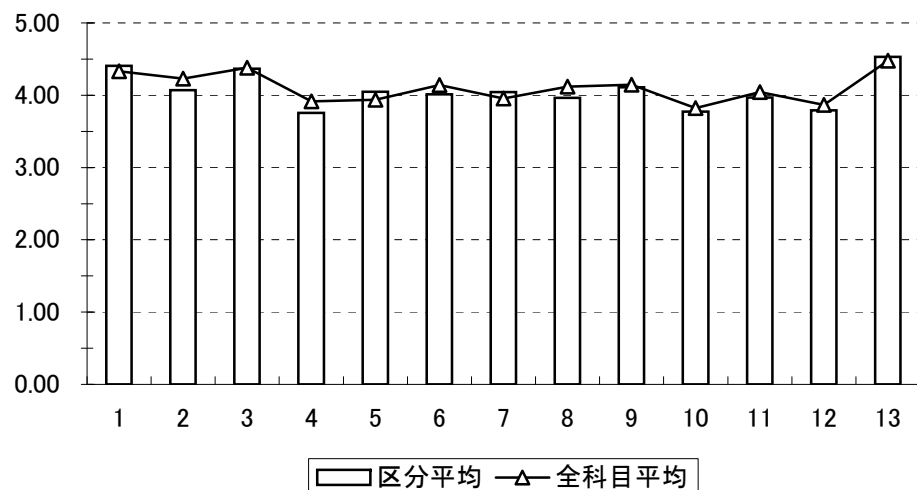


設問9“満足度”のグラフ(区分別)

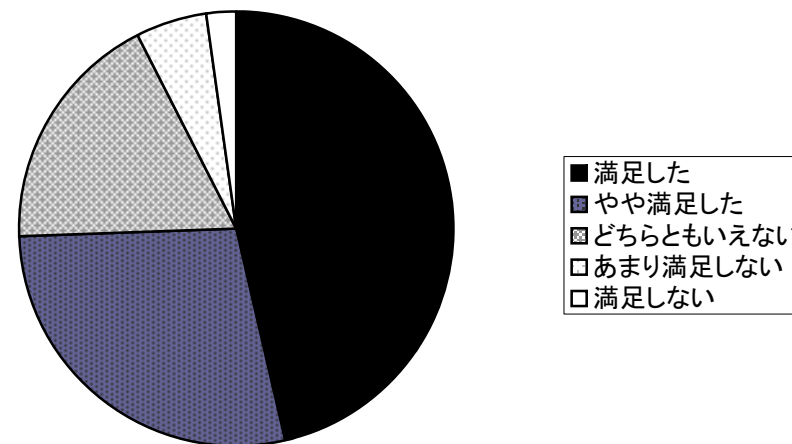


区分名	G. 専門教育科目 視覚デザイン学科共通 [演習・実習]		回答率 (%)					無効回答	有効回答	評定平均
			1	2	3	4	5			
1	この授業に関して、シラバス(授業科目概要)の表記は適切でしたか。	はい[1→5]いいえ	61.3	21.3	14.6	2.4	0.4	88	680	4.41
2	授業の進め方は適切でしたか。	はい[1→5]いいえ	49.7	21.9	17.5	7.6	3.3	9	759	4.07
3	教員の声の大きさや話し方は適切でしたか。	はい[1→5]いいえ	60.9	21.6	12.6	2.9	2.0	8	760	4.37
4	授業や課題のレベルは自分にとってどの程度でしたか。	合っていた[1→5]合っていなかった	31.0	29.6	26.7	9.3	3.4	27	741	3.76
5	授業の内容をよく理解できましたか。	はい[1→5]いいえ	39.6	35.0	17.3	6.4	1.6	23	745	4.05
6	宿題や課題の量は適切でしたか。	はい[1→5]いいえ	44.2	26.6	18.4	7.5	3.2	24	744	4.01
7	本学図書館に、この授業で必要とした図書・資料はありましたか。	はい[1→5]いいえ	47.6	22.5	21.0	4.6	4.3	230	538	4.04
8	授業に必要な施設の機器備品は十分でしたか。	はい[1→5]いいえ	46.8	21.5	19.6	5.5	6.5	95	673	3.97
9	授業指導内容の満足度はどの程度でしたか。	満足した[1→5]満足しない	46.4	28.0	18.1	5.2	2.3	22	746	4.11
10	授業に必要な施設の利用時間は十分でしたか。	はい[1→5]いいえ	43.1	19.3	18.4	10.1	9.1	106	662	3.77
11	作業手順の指導は適切でしたか。	はい[1→5]いいえ	45.7	22.2	19.7	8.1	4.3	78	690	3.97
12	個人として必要な用具、材料等は容易に入手できましたか。	はい[1→5]いいえ	40.4	23.1	19.0	10.2	7.3	94	674	3.79
13	安全面について十分な配慮がされていましたか。	はい[1→5]いいえ	70.7	15.5	11.0	1.7	1.1	134	634	4.53

※ 「無効回答」とは、無記入、記入ミス、もしくは [0 わからない] を回答したものの。
 ※ 「評定平均」とは、質問項目毎に「無記入、記入ミス、0回答」を除く有効回答データについて、「1」→5点、「2」→4点、「3」→3点、「4」→2点、「5」→1点として各点を与え、平均を算出したもの。

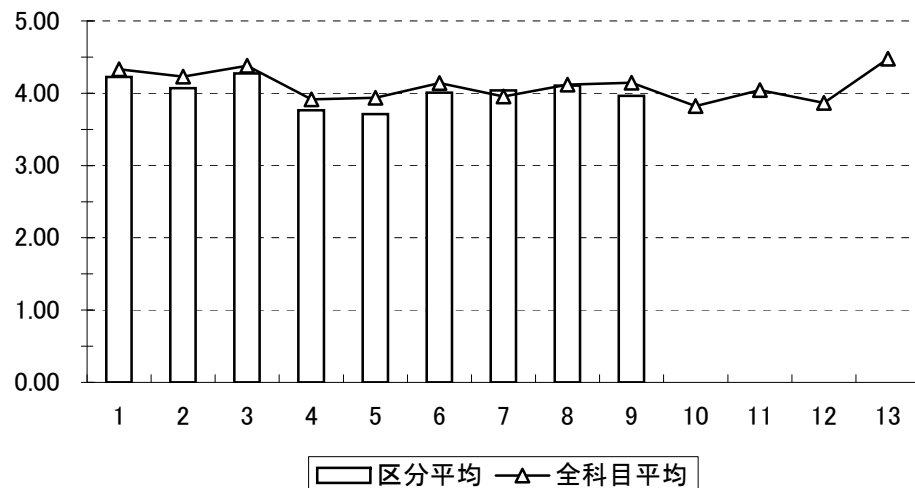


設問9“満足度”のグラフ(区分別)

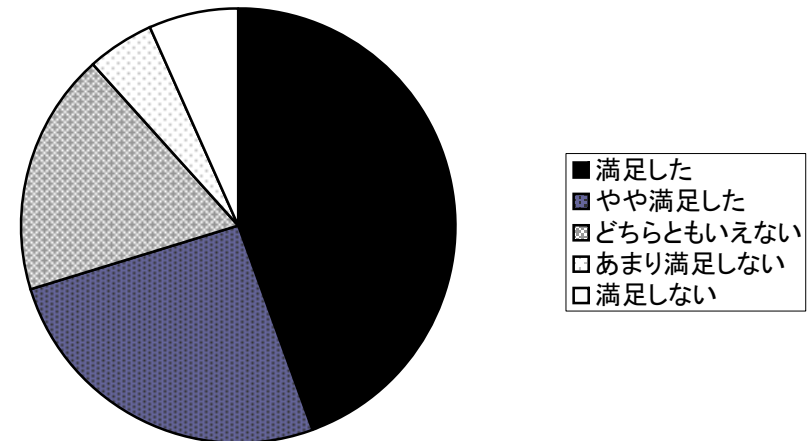


区分名	H. 専門教育科目 環境(建築・環境)デザイン学科共通 [講義]	回答率 (%)					無効回答	有効回答	評定平均	
		1	2	3	4	5				
1	この授業に関して、シラバス(授業科目概要)の表記は適切でしたか。	はい[1→5]いいえ	54.8	21.6	17.7	2.9	2.9	41	310	4.23
2	授業の進め方は適切でしたか。	はい[1→5]いいえ	50.1	24.2	13.6	6.5	5.6	12	339	4.07
3	教員の声の大きさや話し方は適切でしたか。	はい[1→5]いいえ	58.8	20.9	12.2	4.9	3.2	6	345	4.27
4	授業や課題のレベルは自分にとってどの程度でしたか。	合っていた[1→5]合っていなかった	38.1	27.0	16.4	10.3	8.2	10	341	3.77
5	授業の内容をよく理解できましたか。	はい[1→5]いいえ	35.3	27.2	19.1	10.4	8.1	5	346	3.71
6	宿題や課題の量は適切でしたか。	はい[1→5]いいえ	47.8	22.5	16.8	8.9	4.1	35	316	4.01
7	本学図書館に、この授業で必要とした図書・資料はありましたか。	はい[1→5]いいえ	50.2	19.7	19.7	4.4	5.9	148	203	4.04
8	授業に必要な施設の機器備品は十分でしたか。	はい[1→5]いいえ	54.7	12.8	24.8	3.8	3.8	117	234	4.11
9	授業指導内容の満足度はどの程度でしたか。	満足した[1→5]満足しない	44.4	25.8	18.0	5.1	6.6	18	333	3.96
10	授業に必要な施設の利用時間は十分でしたか。	はい[1→5]いいえ	0.0	0.0	0.0	0.0	0.0	351	0	0.00
11	作業手順の指導は適切でしたか。	はい[1→5]いいえ	0.0	0.0	0.0	0.0	0.0	351	0	0.00
12	個人として必要な用具、材料等は容易に入手できましたか。	はい[1→5]いいえ	0.0	0.0	0.0	0.0	0.0	351	0	0.00
13	安全面について十分な配慮がされていましたか。	はい[1→5]いいえ	0.0	0.0	0.0	0.0	0.0	351	0	0.00

※ 「無効回答」とは、無記入、記入ミス、もしくは [0 わからない] を回答したものの。
 ※ 「評定平均」とは、質問項目毎に「無記入、記入ミス、0回答」を除く有効回答データについて、「1」→5点、「2」→4点、「3」→3点、「4」→2点、「5」→1点として各点を与え、平均を算出したもの。

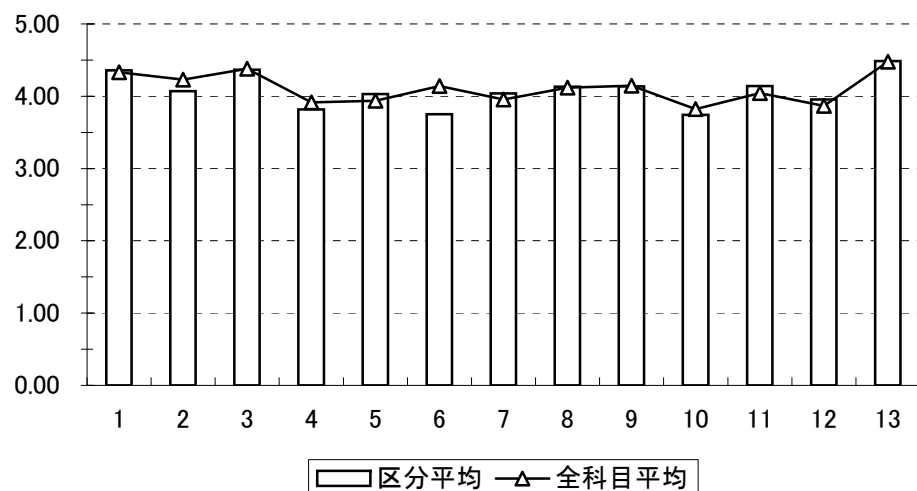


設問9“満足度”のグラフ(区分別)

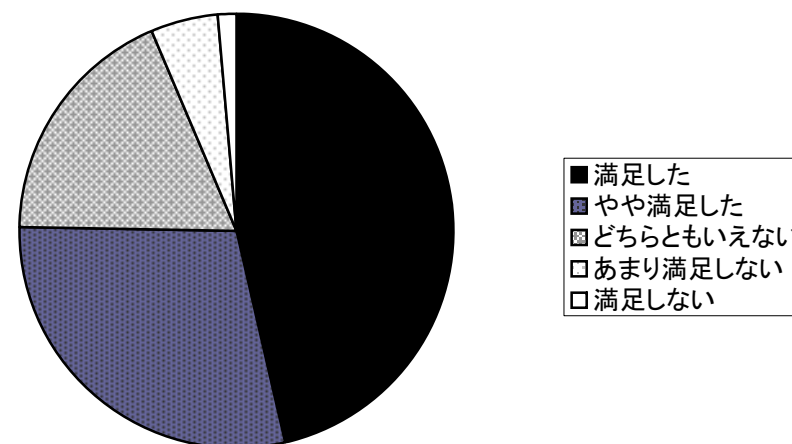


区分名	I. 専門教育科目 環境(建築・環境)デザイン学科共通 [演習・実習]	回答率 (%)					無効回答	有効回答	評定平均	
		1	2	3	4	5				
1	この授業に関して、シラバス(授業科目概要)の表記は適切でしたか。	はい[1→5]いいえ	59.1	21.1	17.3	1.6	1.0	26	313	4.36
2	授業の進め方は適切でしたか。	はい[1→5]いいえ	47.9	22.9	20.5	5.7	3.0	7	332	4.07
3	教員の声の大きさや話し方は適切でしたか。	はい[1→5]いいえ	59.0	22.5	15.9	1.8	0.9	5	334	4.37
4	授業や課題のレベルは自分にとってどの程度でしたか。	合っていた[1→5]合っていなかった	37.6	25.1	23.9	8.3	5.2	12	327	3.82
5	授業の内容をよく理解できましたか。	はい[1→5]いいえ	43.8	24.9	22.5	7.8	0.9	6	333	4.03
6	宿題や課題の量は適切でしたか。	はい[1→5]いいえ	41.1	18.8	22.9	8.8	8.5	20	319	3.75
7	本学図書館に、この授業で必要とした図書・資料はありましたか。	はい[1→5]いいえ	52.2	17.0	20.2	4.0	6.7	86	253	4.04
8	授業に必要な施設の機器備品は十分でしたか。	はい[1→5]いいえ	55.0	15.7	20.1	6.1	3.2	26	313	4.13
9	授業指導内容の満足度はどの程度でしたか。	満足した[1→5]満足しない	46.3	29.0	18.3	4.9	1.5	11	328	4.14
10	授業に必要な施設の利用時間は十分でしたか。	はい[1→5]いいえ	44.1	16.1	19.9	10.0	10.0	78	261	3.74
11	作業手順の指導は適切でしたか。	はい[1→5]いいえ	48.5	26.1	18.2	5.3	1.9	75	264	4.14
12	個人として必要な用具、材料等は容易に入手できましたか。	はい[1→5]いいえ	47.7	18.8	20.1	7.9	5.4	100	239	3.95
13	安全面について十分な配慮がされていましたか。	はい[1→5]いいえ	66.5	17.7	14.1	1.2	0.4	91	248	4.49

※ 「無効回答」とは、無記入、記入ミス、もしくは [0 わからない] を回答したものの。
 ※ 「評定平均」とは、質問項目毎に「無記入、記入ミス、0回答」を除く有効回答データについて、「1」→5点、「2」→4点、「3」→3点、「4」→2点、「5」→1点として各点を与え、平均を算出したもの。

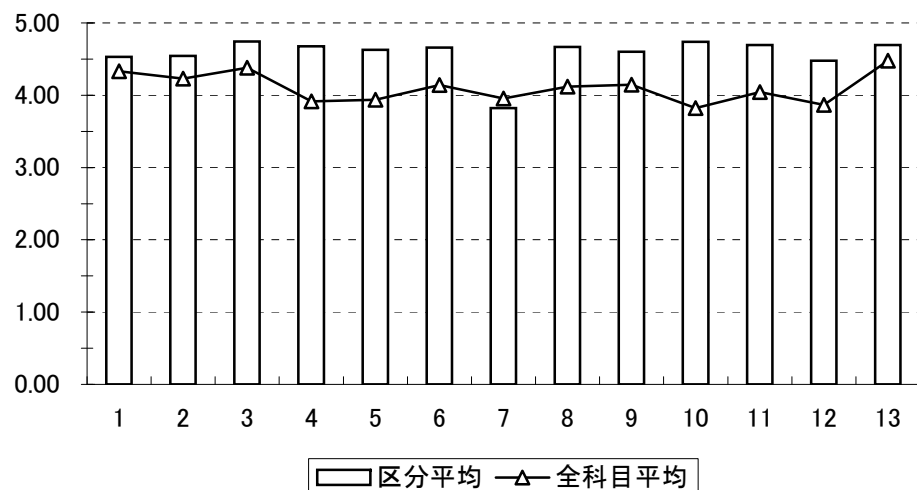


設問9“満足度”のグラフ(区分別)



区分名	J. 大学院		回答率 (%)					無効回答	有効回答	評定平均	
			1	2	3	4	5				
1		この授業に関して、シラバス(授業科目概要)の表記は適切でしたか。	はい[1→5]いいえ	76.5	5.9	11.8	5.9	0.0	1	34	4.53
2		授業の進め方は適切でしたか。	はい[1→5]いいえ	74.3	8.6	14.3	2.9	0.0	0	35	4.54
3		教員の声の大きさや話し方は適切でしたか。	はい[1→5]いいえ	82.9	8.6	8.6	0.0	0.0	0	35	4.74
4		授業や課題のレベルは自分にとってどの程度でしたか。	合っていた[1→5]合っていなかった	79.4	11.8	5.9	2.9	0.0	1	34	4.68
5		授業の内容をよく理解できましたか。	はい[1→5]いいえ	77.1	11.4	8.6	2.9	0.0	0	35	4.63
6		宿題や課題の量は適切でしたか。	はい[1→5]いいえ	74.3	20.0	2.9	2.9	0.0	0	35	4.66
7		本学図書館に、この授業で必要とした図書・資料はありましたか。	はい[1→5]いいえ	47.1	11.8	20.6	17.6	2.9	1	34	3.82
8		授業に必要な施設の機器備品は十分でしたか。	はい[1→5]いいえ	75.8	18.2	3.0	3.0	0.0	2	33	4.67
9		授業指導内容の満足度はどの程度でしたか。	満足した[1→5]満足しない	80.0	8.6	5.7	2.9	2.9	0	35	4.60
10		授業に必要な施設の利用時間は十分でしたか。	はい[1→5]いいえ	87.0	4.3	4.3	4.3	0.0	12	23	4.74
11		作業手順の指導は適切でしたか。	はい[1→5]いいえ	82.6	8.7	4.3	4.3	0.0	12	23	4.70
12		個人として必要な用具、材料等は容易に入手できましたか。	はい[1→5]いいえ	73.9	13.0	4.3	4.3	4.3	12	23	4.48
13		安全面について十分な配慮がされていましたか。	はい[1→5]いいえ	87.0	4.3	4.3	0.0	4.3	12	23	4.70

※ 「無効回答」とは、無記入、記入ミス、もしくは [0 わからない] を回答したものの。
 ※ 「評定平均」とは、質問項目毎に「無記入、記入ミス、0回答」を除く有効回答データについて、「1」→5点、「2」→4点、「3」→3点、「4」→2点、「5」→1点として各点を与え、平均を算出したもの。



設問9「満足度」のグラフ(区分別)

