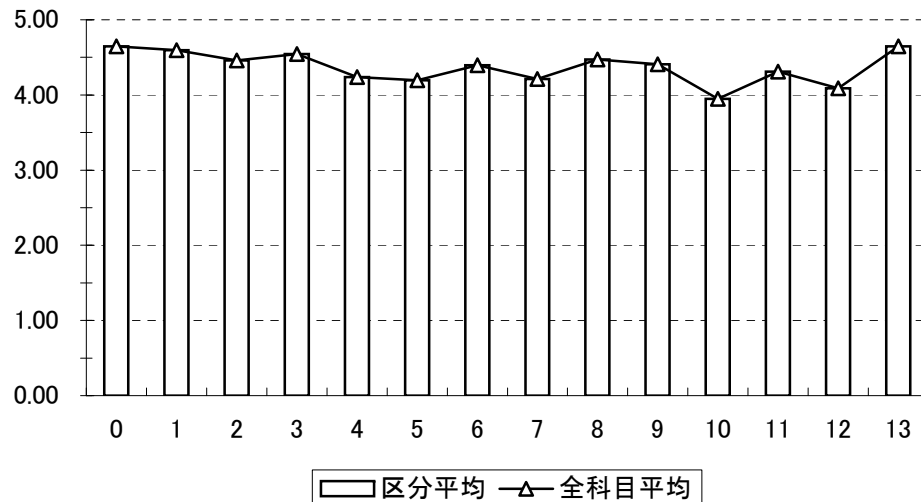
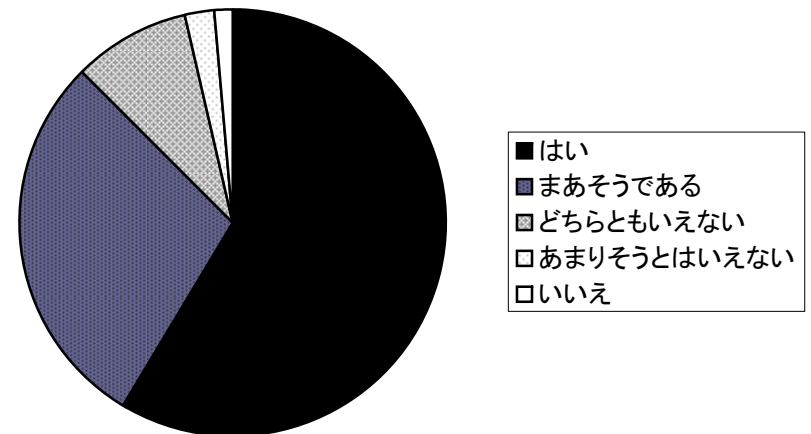


区分名	A. 全体	回答率 (%)					無効回答	有効回答	評定平均
		1	2	3	4	5			
0	あなたはこの授業を何回欠席しましたか。 0~1回→1、2~3回→2、4~5回→3、6~7回→4、8回以上→5	73.0	20.6	5.0	0.7	0.7	234	5465	4.65
1	この授業に関して、シラバス(授業科目概要)の表記は適切でしたか。	68.5	24.7	5.0	1.3	0.4	544	5155	4.60
2	授業の進め方は適切でしたか。	62.1	26.6	7.7	2.6	1.1	66	5633	4.46
3	教員の声の大きさや話し方は適切でしたか。	68.2	22.1	6.4	2.5	0.8	33	5666	4.54
4	授業や課題のレベルは自分にとって合っていましたか。	49.2	31.6	14.3	3.7	1.2	91	5608	4.24
5	授業の内容をよく理解できましたか。	46.0	34.9	13.3	4.3	1.5	61	5638	4.20
6	宿題や課題の量は適切でしたか。	58.5	27.4	10.4	2.4	1.2	303	5396	4.40
7	本学図書館に、この授業で必要とした図書・資料はありましたか。	55.9	22.9	12.9	3.1	5.2	3049	2650	4.21
8	授業に必要な施設の機器備品は十分でしたか。	65.6	21.9	8.1	2.8	1.6	627	5072	4.47
9	授業指導内容に満足できましたか。	58.7	28.8	8.8	2.2	1.5	90	5609	4.41
10	授業に必要な施設の利用時間は十分でしたか。	47.7	23.5	12.0	9.3	7.5	3971	1728	3.95
11	作業手順の指導は適切でしたか。	55.3	28.4	10.2	3.9	2.1	3957	1742	4.31
12	個人として必要な用具、材料等は容易に入手できましたか。	48.3	26.8	14.5	6.4	4.0	4004	1695	4.09
13	安全面について十分な配慮がされていたか。	74.2	18.8	5.2	0.9	0.8	4003	1696	4.65

※ 「無効回答」とは、無記入、記入ミス、もしくは「わからない」を回答したもの。
 ※ 「評定平均」とは、質問項目毎に「無記入、記入ミス、[わからない]の回答」を除く有効回答データについて、「1」→5点、「2」→4点、「3」→3点、「4」→2点、「5」→1点として各点を与え、平均を算出したもの。

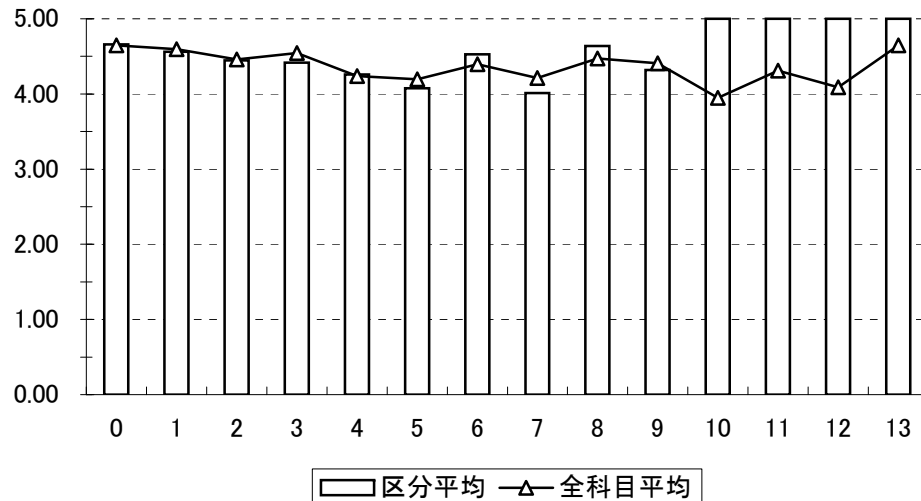


設問9“満足度”のグラフ(区分別)

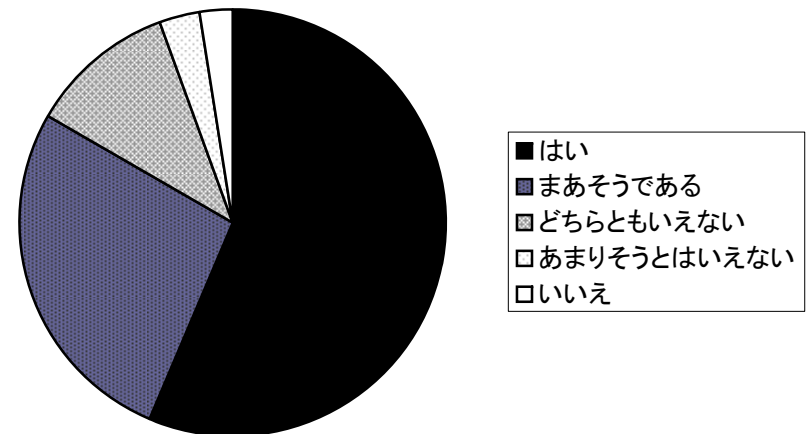


区分名	B. 教養(教養、外国語、保健体育)	回答率 (%)					無効回答	有効回答	評定平均
		1	2	3	4	5			
0	あなたはこの授業を何回欠席しましたか。 0~1回→1、2~3回→2、4~5回→3、6~7回→4、8回以上→5	73.7	20.1	5.1	0.7	0.4	37	1289	4.66
1	この授業に関して、シラバス(授業科目概要)の表記は適切でしたか。	66.9	25.2	5.7	1.6	0.7	128	1198	4.56
2	授業の進め方は適切でしたか。	61.5	26.4	8.8	2.2	1.1	13	1313	4.45
3	教員の声の大きさや話し方は適切でしたか。	62.8	23.5	8.1	4.0	1.6	9	1317	4.42
4	授業や課題のレベルは自分にとって合っていましたか。	53.0	27.3	14.3	3.5	1.9	21	1305	4.26
5	授業の内容をよく理解できましたか。	44.2	30.6	16.2	6.3	2.7	11	1315	4.07
6	宿題や課題の量は適切でしたか。	66.2	23.2	8.9	1.0	0.8	88	1238	4.53
7	本学図書館に、この授業で必要とした図書・資料はありましたか。	50.6	22.6	14.5	2.1	10.2	905	421	4.01
8	授業に必要な施設の機器備品は十分でしたか。	72.3	20.8	5.7	0.4	0.7	173	1153	4.64
9	授業指導内容に満足できましたか。	56.5	26.9	11.1	3.1	2.4	17	1309	4.32
10	授業に必要な施設の利用時間は十分でしたか。	100.0	0.0	0.0	0.0	0.0	1324	2	5.00
11	作業手順の指導は適切でしたか。	100.0	0.0	0.0	0.0	0.0	1324	2	5.00
12	個人として必要な用具、材料等は容易に入手できましたか。	100.0	0.0	0.0	0.0	0.0	1324	2	5.00
13	安全面について十分な配慮がされていたか。	100.0	0.0	0.0	0.0	0.0	1324	2	5.00

※ 「無効回答」とは、無記入、記入ミス、もしくは[わからない]を回答したもの。
 ※ 「評定平均」とは、質問項目毎に「無記入、記入ミス、[わからない]の回答」を除く有効回答データについて、「1」→5点、「2」→4点、「3」→3点、「4」→2点、「5」→1点として各点を与え、平均を算出したもの。

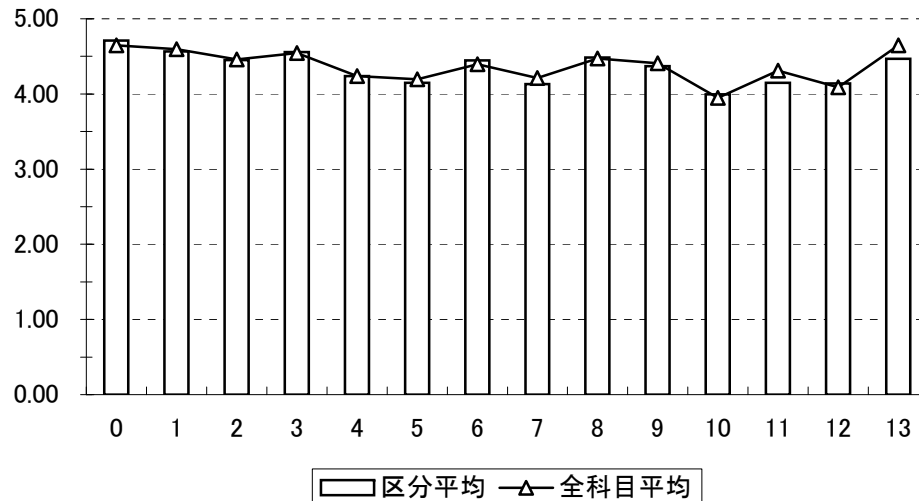


設問9 "満足度" のグラフ (区分別)

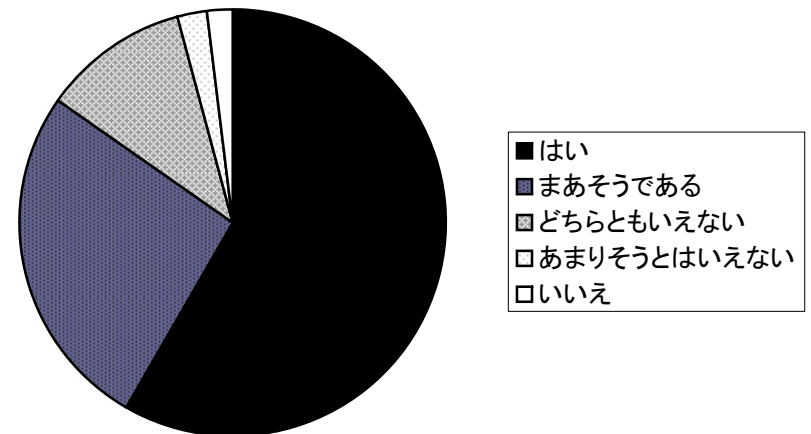


区分名	C. 専門教育科目 学部共通	回答率 (%)					無効回答	有効回答	評定平均
		1	2	3	4	5			
0	あなたはこの授業を何回欠席しましたか。 0~1回→1、2~3回→2、4~5回→3、6~7回→4、8回以上→5	77.3	18.0	3.7	0.5	0.5	44	1276	4.71
1	この授業に関して、シラバス(授業科目概要)の表記は適切でしたか。	67.2	24.7	6.0	1.5	0.5	139	1181	4.57
2	授業の進め方は適切でしたか。	62.6	25.2	8.1	2.8	1.3	20	1300	4.45
3	教員の声の大きさや話し方は適切でしたか。	70.1	20.0	6.3	2.7	0.8	9	1311	4.56
4	授業や課題のレベルは自分にとって合っていましたか。	49.8	31.1	13.6	3.9	1.5	27	1293	4.24
5	授業の内容をよく理解できましたか。	46.2	31.8	14.5	5.7	1.8	20	1300	4.15
6	宿題や課題の量は適切でしたか。	61.8	25.5	9.6	1.7	1.4	96	1224	4.45
7	本学図書館に、この授業で必要とした図書・資料はありましたか。	54.6	19.3	17.1	2.4	6.6	771	549	4.13
8	授業に必要な施設の機器備品は十分でしたか。	66.5	19.4	10.7	2.5	0.8	182	1138	4.48
9	授業指導内容に満足できましたか。	58.5	26.3	11.1	2.3	1.9	29	1291	4.37
10	授業に必要な施設の利用時間は十分でしたか。	46.6	27.1	14.3	3.2	8.8	1069	251	4.00
11	作業手順の指導は適切でしたか。	49.6	28.5	13.1	5.0	3.8	1060	260	4.15
12	個人として必要な用具、材料等は容易に入手できましたか。	50.4	26.6	13.9	4.5	4.5	1076	244	4.14
13	安全面について十分な配慮がされていたか。	66.5	19.0	10.7	2.1	1.7	1078	242	4.47

※ 「無効回答」とは、無記入、記入ミス、もしくは[わからない]を回答したもの。
 ※ 「評定平均」とは、質問項目毎に「無記入、記入ミス、[わからない]の回答」を除く有効回答データについて、「1」→5点、「2」→4点、「3」→3点、「4」→2点、「5」→1点として各点を与え、平均を算出したもの。

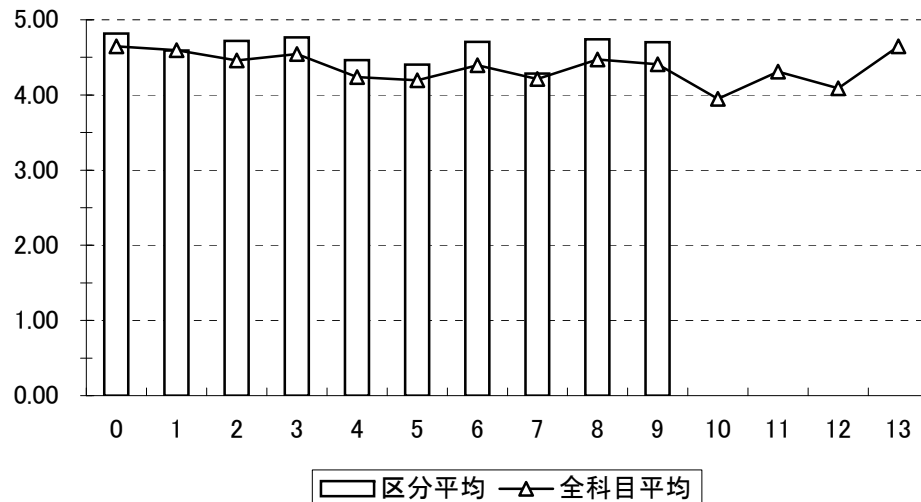


設問9“満足度”のグラフ(区分別)

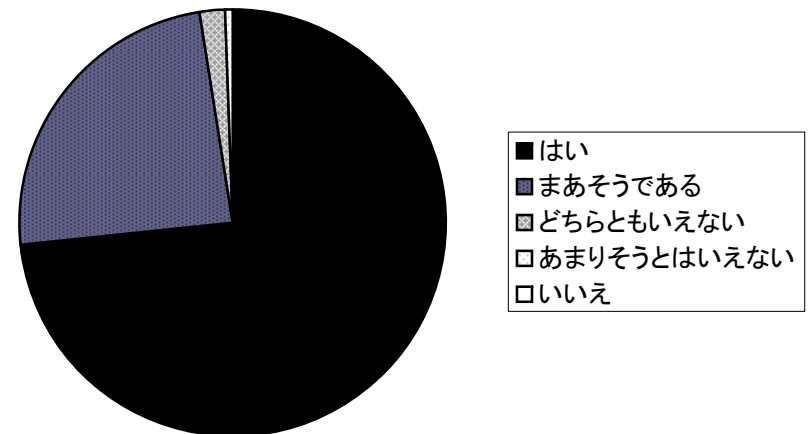


区分名	D. 専門教育科目 ものデザイン学科共通 [講義]	回答率 (%)					無効回答	有効回答	評定平均
		1	2	3	4	5			
0	あなたはこの授業を何回欠席しましたか。 0~1回→1、2~3回→2、4~5回→3、6~7回→4、8回以上→5	84.4	12.9	2.7	0.0	0.0	10	186	4.82
1	この授業に関して、シラバス(授業科目概要)の表記は適切でしたか。	66.1	27.7	5.6	0.6	0.0	19	177	4.59
2	授業の進め方は適切でしたか。	74.5	23.0	2.6	0.0	0.0	0	196	4.72
3	教員の声の大きさや話し方は適切でしたか。	81.6	14.3	3.1	1.0	0.0	0	196	4.77
4	授業や課題のレベルは自分にとって合っていましたか。	62.6	25.6	7.7	3.6	0.5	1	195	4.46
5	授業の内容をよく理解できましたか。	53.1	38.3	5.1	3.1	0.5	0	196	4.40
6	宿題や課題の量は適切でしたか。	75.8	19.9	3.8	0.0	0.5	10	186	4.70
7	本学図書館に、この授業で必要とした図書・資料はありましたか。	59.5	22.6	9.5	3.6	4.8	112	84	4.29
8	授業に必要な施設の機器備品は十分でしたか。	78.3	18.1	3.0	0.6	0.0	30	166	4.74
9	授業指導内容に満足できましたか。	73.4	24.0	2.1	0.5	0.0	4	192	4.70
10	授業に必要な施設の利用時間は十分でしたか。	0.0	0.0	0.0	0.0	0.0	196	0	0.00
11	作業手順の指導は適切でしたか。	0.0	0.0	0.0	0.0	0.0	196	0	0.00
12	個人として必要な用具、材料等は容易に入手できましたか。	0.0	0.0	0.0	0.0	0.0	196	0	0.00
13	安全面について十分な配慮がされていたか。	0.0	0.0	0.0	0.0	0.0	196	0	0.00

※ 「無効回答」とは、無記入、記入ミス、もしくは[わからない]を回答したもの。
 ※ 「評定平均」とは、質問項目毎に「無記入、記入ミス、[わからない]の回答」を除く有効回答データについて、「1」→5点、「2」→4点、「3」→3点、「4」→2点、「5」→1点として各点を与え、平均を算出したもの。

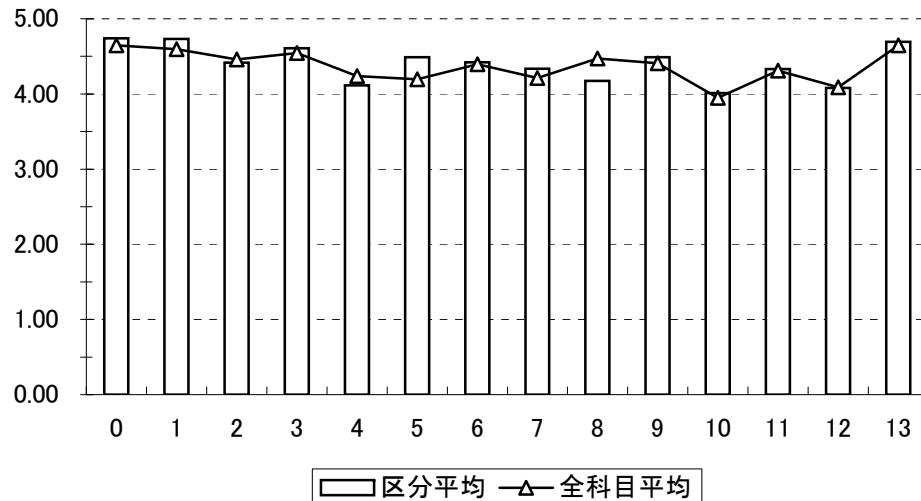


設問9 "満足度" のグラフ(区分別)

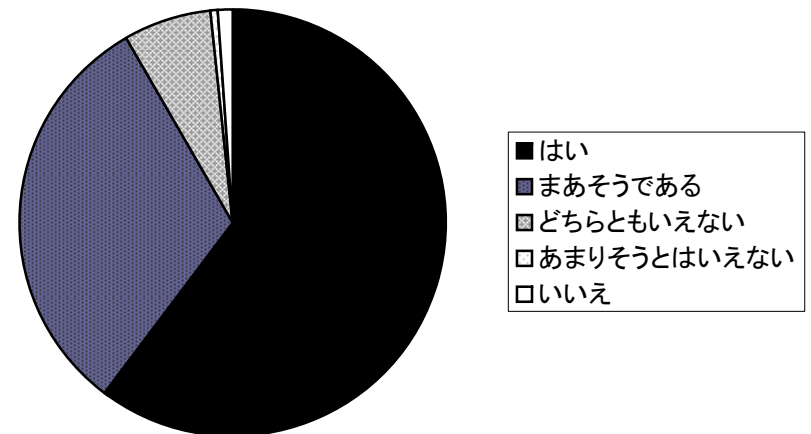


区分名	E. 専門教育科目 ものデザイン学科共通 [演習・実習]	回答率 (%)					無効回答	有効回答	評定平均
		1	2	3	4	5			
0	あなたはこの授業を何回欠席しましたか。 0~1回→1、2~3回→2、4~5回→3、6~7回→4、8回以上→5	78.9	17.4	3.1	0.0	0.6	9	161	4.74
1	この授業に関して、シラバス(授業科目概要)の表記は適切でしたか。	75.3	22.7	1.9	0.0	0.0	16	154	4.73
2	授業の進め方は適切でしたか。	58.3	29.2	8.9	3.0	0.6	2	168	4.42
3	教員の声の大きさや話し方は適切でしたか。	74.0	16.0	7.7	1.8	0.6	1	169	4.61
4	授業や課題のレベルは自分にとって合っていましたか。	43.1	30.5	21.6	4.2	0.6	3	167	4.11
5	授業の内容をよく理解できましたか。	59.0	31.9	7.8	1.2	0.0	4	166	4.49
6	宿題や課題の量は適切でしたか。	59.9	26.5	9.9	3.1	0.6	8	162	4.42
7	本学図書館に、この授業で必要とした図書・資料はありましたか。	58.6	25.8	7.8	6.3	1.6	42	128	4.34
8	授業に必要な施設の機器備品は十分でしたか。	58.1	19.8	7.8	10.2	4.2	3	167	4.17
9	授業指導内容に満足できましたか。	60.1	31.5	6.5	0.6	1.2	2	168	4.49
10	授業に必要な施設の利用時間は十分でしたか。	53.7	17.3	12.3	9.9	6.8	8	162	4.01
11	作業手順の指導は適切でしたか。	59.7	23.3	8.8	6.9	1.3	11	159	4.33
12	個人として必要な用具、材料等は容易に入手できましたか。	48.8	25.3	16.7	3.7	5.6	8	162	4.08
13	安全面について十分な配慮がされていたか。	77.5	16.9	3.8	1.3	0.6	10	160	4.69

※ 「無効回答」とは、無記入、記入ミス、もしくは [わからない] を回答したもの。
 ※ 「評定平均」とは、質問項目毎に「無記入、記入ミス、[わからない]の回答」を除く有効回答データについて、「1」→5点、「2」→4点、「3」→3点、「4」→2点、「5」→1点として各点を与え、平均を算出したもの。

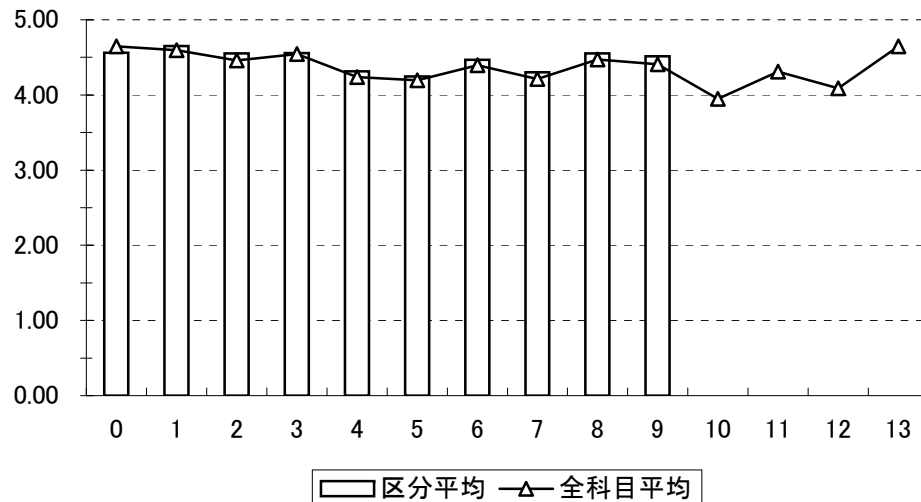


設問9 "満足度" のグラフ (区分別)

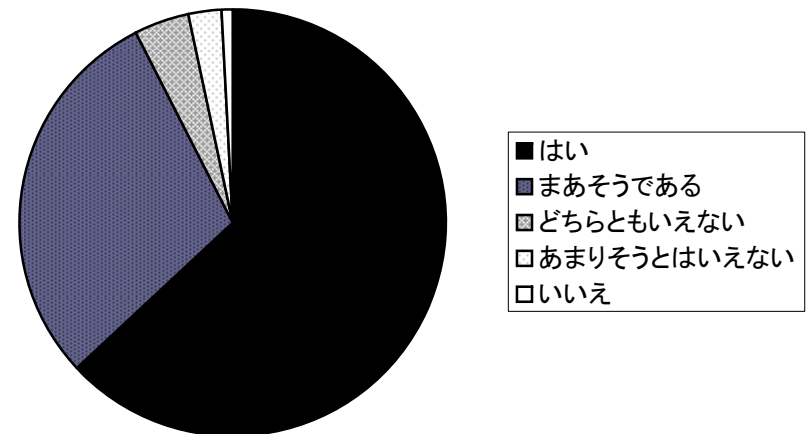


区分名	F. 専門教育科目 プロダクトデザイン学科共通[講義]	回答率 (%)					無効回答	有効回答	評定平均
		1	2	3	4	5			
0	あなたはこの授業を何回欠席しましたか。 0~1回→1、2~3回→2、4~5回→3、6~7回→4、8回以上→5	67.8	23.1	7.4	0.8	0.8	2	121	4.56
1	この授業に関して、シラバス(授業科目概要)の表記は適切でしたか。	72.3	21.4	5.4	0.9	0.0	11	112	4.65
2	授業の進め方は適切でしたか。	63.6	29.8	5.0	1.7	0.0	2	121	4.55
3	教員の声の大きさや話し方は適切でしたか。	66.4	26.2	4.1	3.3	0.0	1	122	4.56
4	授業や課題のレベルは自分にとって合っていましたか。	48.3	36.4	13.6	1.7	0.0	5	118	4.31
5	授業の内容をよく理解できましたか。	41.8	44.3	10.7	3.3	0.0	1	122	4.25
6	宿題や課題の量は適切でしたか。	58.5	33.1	5.9	1.7	0.8	5	118	4.47
7	本学図書館に、この授業で必要とした図書・資料はありましたか。	56.6	28.3	7.5	3.8	3.8	70	53	4.30
8	授業に必要な施設の機器備品は十分でしたか。	65.7	25.7	6.7	1.9	0.0	18	105	4.55
9	授業指導内容に満足できましたか。	63.1	29.5	4.1	2.5	0.8	1	122	4.52
10	授業に必要な施設の利用時間は十分でしたか。	0.0	0.0	0.0	0.0	0.0	123	0	0.00
11	作業手順の指導は適切でしたか。	0.0	0.0	0.0	0.0	0.0	123	0	0.00
12	個人として必要な用具、材料等は容易に入手できましたか。	0.0	0.0	0.0	0.0	0.0	123	0	0.00
13	安全面について十分な配慮がされていたか。	0.0	0.0	0.0	0.0	0.0	123	0	0.00

※ 「無効回答」とは、無記入、記入ミス、もしくは[わからない]を回答したもの。
 ※ 「評定平均」とは、質問項目毎に「無記入、記入ミス、[わからない]の回答」を除く有効回答データについて、「1」→5点、「2」→4点、「3」→3点、「4」→2点、「5」→1点として各点を与え、平均を算出したもの。

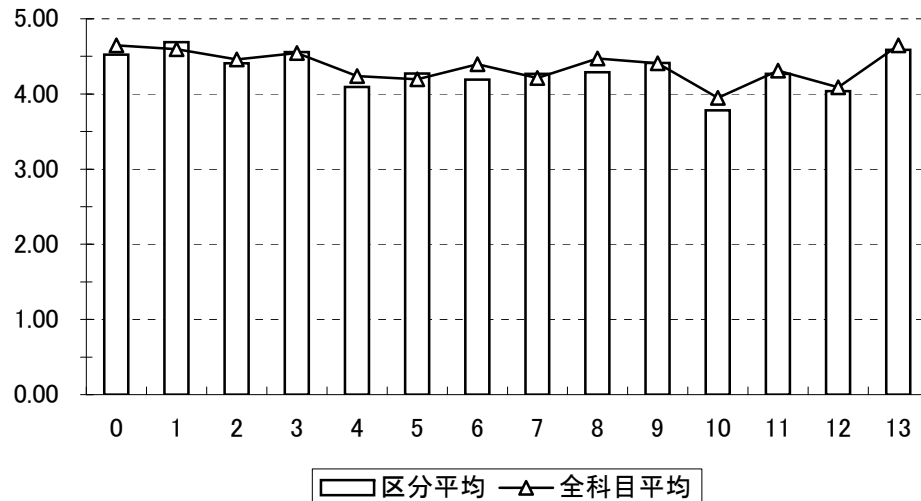


設問9 "満足度" のグラフ(区分別)

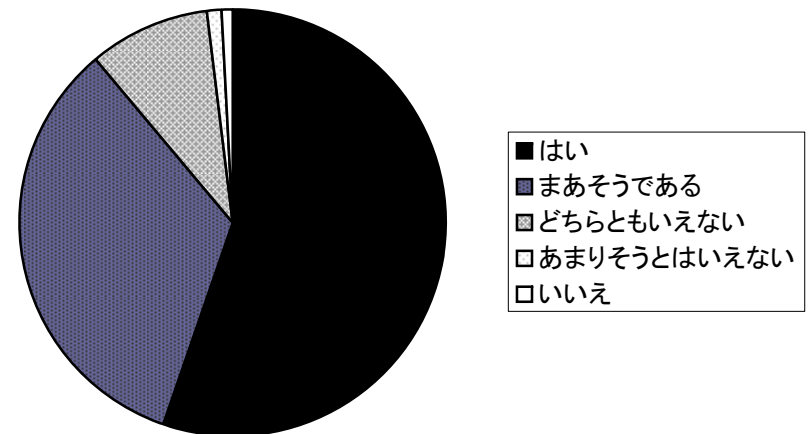


区分名	G. 専門教育科目 プロダクトデザイン学科共通[演習・実習]	回答率 (%)					無効回答	有効回答	評定平均
		1	2	3	4	5			
0	あなたはこの授業を何回欠席しましたか。 0~1回→1、2~3回→2、4~5回→3、6~7回→4、8回以上→5	72.9	14.4	8.2	1.0	3.4	9	291	4.52
1	この授業に関して、シラバス(授業科目概要)の表記は適切でしたか。	72.3	24.8	2.1	0.7	0.0	18	282	4.69
2	授業の進め方は適切でしたか。	55.9	33.6	7.1	2.0	1.4	5	295	4.41
3	教員の声の大きさや話し方は適切でしたか。	68.7	22.9	5.1	2.4	1.0	3	297	4.56
4	授業や課題のレベルは自分にとって合っていましたか。	40.0	36.6	16.9	5.8	0.7	5	295	4.09
5	授業の内容をよく理解できましたか。	43.2	43.9	10.5	1.7	0.7	4	296	4.27
6	宿題や課題の量は適切でしたか。	42.9	38.5	13.9	4.1	0.7	4	296	4.19
7	本学図書館に、この授業で必要とした図書・資料はありましたか。	56.9	23.5	13.1	2.6	3.9	147	153	4.27
8	授業に必要な施設の機器備品は十分でしたか。	56.8	25.3	9.9	5.5	2.4	8	292	4.29
9	授業指導内容に満足できましたか。	55.2	33.7	9.1	1.3	0.7	3	297	4.41
10	授業に必要な施設の利用時間は十分でしたか。	43.1	22.9	12.6	11.8	9.5	38	262	3.78
11	作業手順の指導は適切でしたか。	51.5	32.4	8.8	5.7	1.5	38	262	4.27
12	個人として必要な用具、材料等は容易に入手できましたか。	44.1	31.3	13.7	6.3	4.7	44	256	4.04
13	安全面について十分な配慮がされていたか。	68.6	24.4	4.7	1.6	0.8	42	258	4.59

※ 「無効回答」とは、無記入、記入ミス、もしくは[わからない]を回答したもの。
 ※ 「評定平均」とは、質問項目毎に「無記入、記入ミス、[わからない]の回答」を除く有効回答データについて、「1」→5点、「2」→4点、「3」→3点、「4」→2点、「5」→1点として各点を与え、平均を算出したもの。

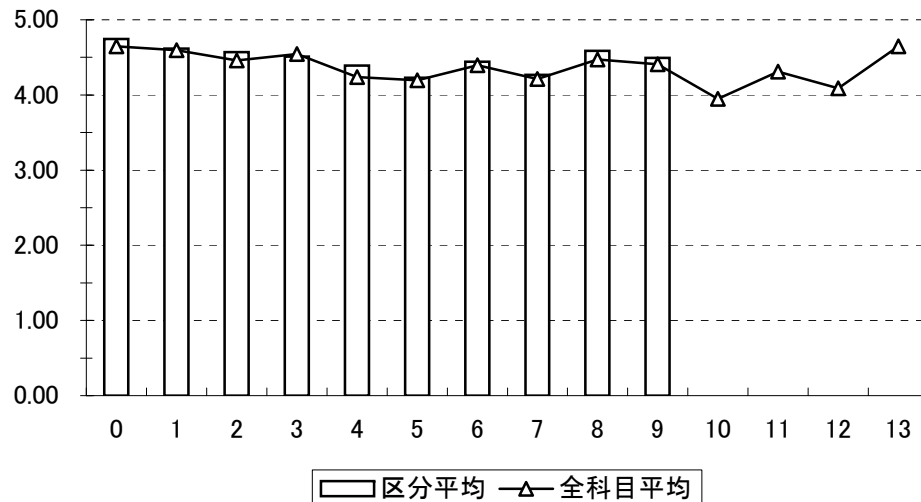


設問9 "満足度" のグラフ (区分別)

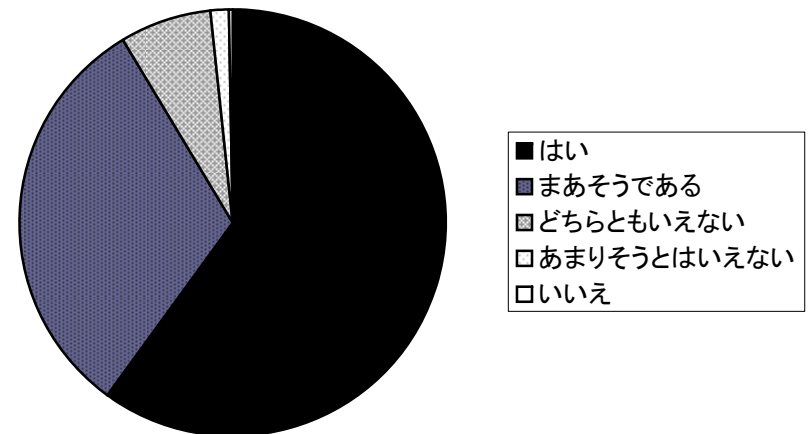


区分名	H. 専門教育科目 視覚デザイン学科共通 [講義]	回答率 (%)					無効回答	有効回答	評定平均
		1	2	3	4	5			
0	あなたはこの授業を何回欠席しましたか。 0~1回→1、2~3回→2、4~5回→3、6~7回→4、8回以上→5	81.1	13.7	4.2	0.6	0.4	23	497	4.74
1	この授業に関して、シラバス(授業科目概要)の表記は適切でしたか。	68.2	25.9	5.3	0.6	0.0	49	471	4.62
2	授業の進め方は適切でしたか。	64.8	27.9	6.8	0.6	0.0	3	517	4.57
3	教員の声の大きさや話し方は適切でしたか。	63.7	26.4	7.3	2.3	0.2	2	518	4.51
4	授業や課題のレベルは自分にとって合っていましたか。	54.7	31.4	12.4	1.6	0.0	10	510	4.39
5	授業の内容をよく理解できましたか。	42.5	41.7	12.2	3.1	0.4	5	515	4.23
6	宿題や課題の量は適切でしたか。	61.0	26.7	8.8	2.4	1.0	30	490	4.44
7	本学図書館に、この授業で必要とした図書・資料はありましたか。	55.5	24.8	13.8	2.8	3.2	302	218	4.27
8	授業に必要な施設の機器備品は十分でしたか。	67.8	24.9	5.7	1.1	0.4	67	453	4.58
9	授業指導内容に満足できましたか。	60.0	31.4	6.8	1.6	0.2	7	513	4.50
10	授業に必要な施設の利用時間は十分でしたか。	0.0	0.0	0.0	0.0	0.0	520	0	0.00
11	作業手順の指導は適切でしたか。	0.0	0.0	0.0	0.0	0.0	520	0	0.00
12	個人として必要な用具、材料等は容易に入手できましたか。	0.0	0.0	0.0	0.0	0.0	520	0	0.00
13	安全面について十分な配慮がされていたか。	0.0	0.0	0.0	0.0	0.0	520	0	0.00

※ 「無効回答」とは、無記入、記入ミス、もしくは [わからない] を回答したもの。
 ※ 「評定平均」とは、質問項目毎に「無記入、記入ミス、[わからない]の回答」を除く有効回答データについて、「1」→5点、「2」→4点、「3」→3点、「4」→2点、「5」→1点として各点を与え、平均を算出したもの。

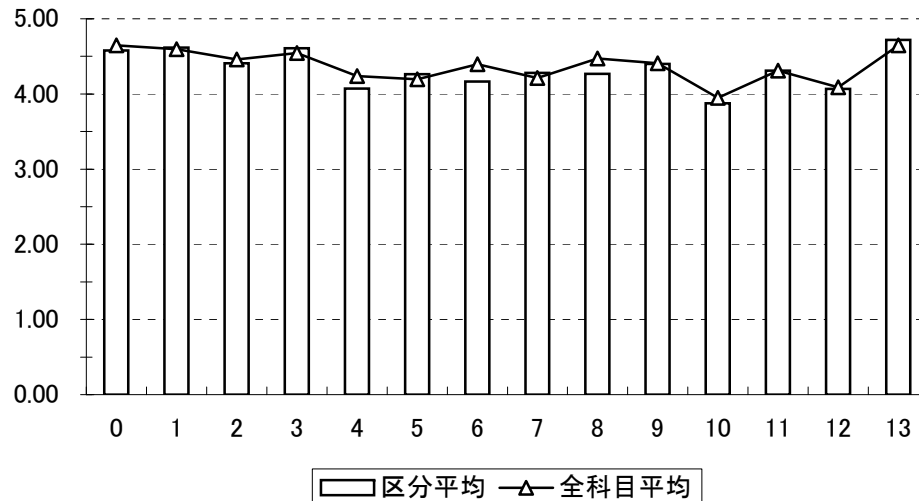


設問9 "満足度" のグラフ(区分別)

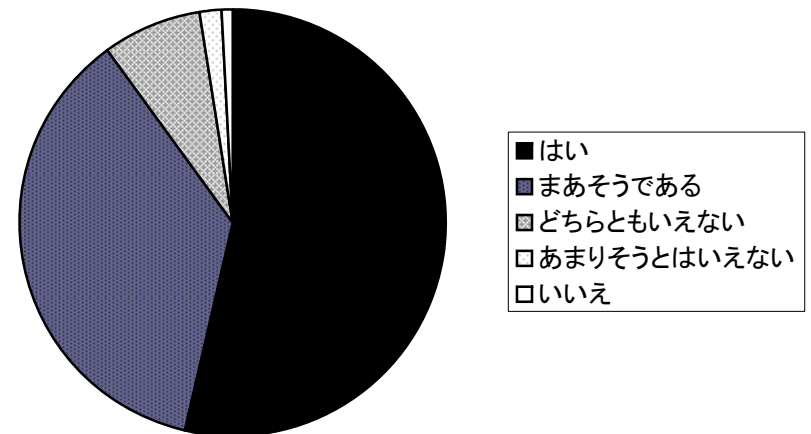


区分名	I. 専門教育科目 視覚デザイン学科共通 [演習・実習]	回答率 (%)					無効回答	有効回答	評定平均
		1	2	3	4	5			
0	あなたはこの授業を何回欠席しましたか。 0～1回→1、2～3回→2、4～5回→3、6～7回→4、8回以上→5	69.8	21.8	6.1	1.1	1.3	50	1022	4.58
1	この授業に関して、シラバス(授業科目概要)の表記は適切でしたか。	69.0	25.4	4.2	1.2	0.2	75	997	4.62
2	授業の進め方は適切でしたか。	57.2	31.5	7.0	3.7	0.7	8	1064	4.41
3	教員の声の大きさや話し方は適切でしたか。	68.9	25.2	4.2	1.3	0.4	2	1070	4.61
4	授業や課題のレベルは自分にとって合っていましたか。	36.7	40.6	16.6	5.3	0.8	9	1063	4.07
5	授業の内容をよく理解できましたか。	43.0	43.0	11.8	1.9	0.4	6	1066	4.26
6	宿題や課題の量は適切でしたか。	43.8	35.7	14.6	4.8	1.1	27	1045	4.16
7	本学図書館に、この授業で必要とした図書・資料はありましたか。	54.6	28.2	10.7	3.6	2.9	427	645	4.28
8	授業に必要な施設の機器備品は十分でしたか。	55.0	26.4	11.1	5.5	2.0	34	1038	4.27
9	授業指導内容に満足できましたか。	53.7	36.2	7.6	1.6	0.9	14	1058	4.40
10	授業に必要な施設の利用時間は十分でしたか。	43.2	25.0	13.7	12.4	5.7	155	917	3.88
11	作業手順の指導は適切でしたか。	51.9	32.5	11.2	3.2	1.2	153	919	4.31
12	個人として必要な用具、材料等は容易に入手できましたか。	44.1	30.3	16.0	7.2	2.3	168	904	4.07
13	安全面について十分な配慮がされていたか。	76.1	20.0	3.6	0.2	0.1	171	901	4.72

※ 「無効回答」とは、無記入、記入ミス、もしくは[わからない]を回答したもの。
 ※ 「評定平均」とは、質問項目毎に「無記入、記入ミス、[わからない]の回答」を除く有効回答データについて、「1」→5点、「2」→4点、「3」→3点、「4」→2点、「5」→1点として各点を与え、平均を算出したもの。

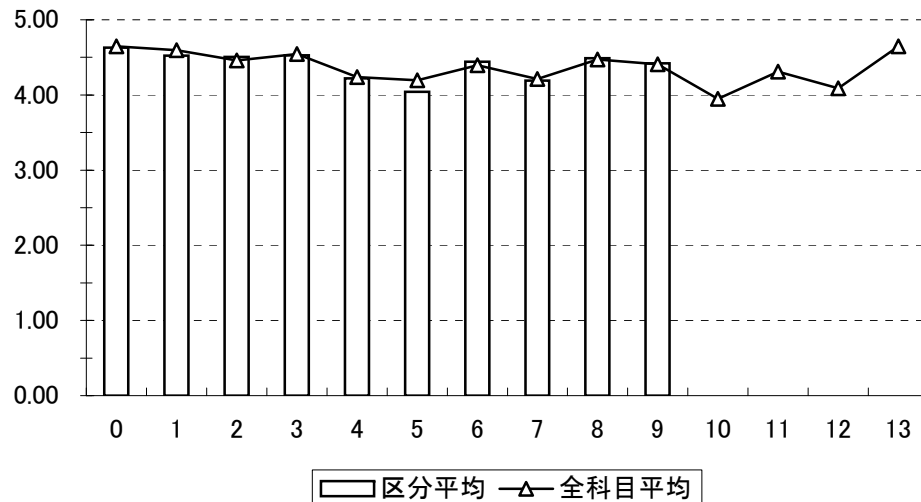


設問9“満足度”のグラフ(区分別)

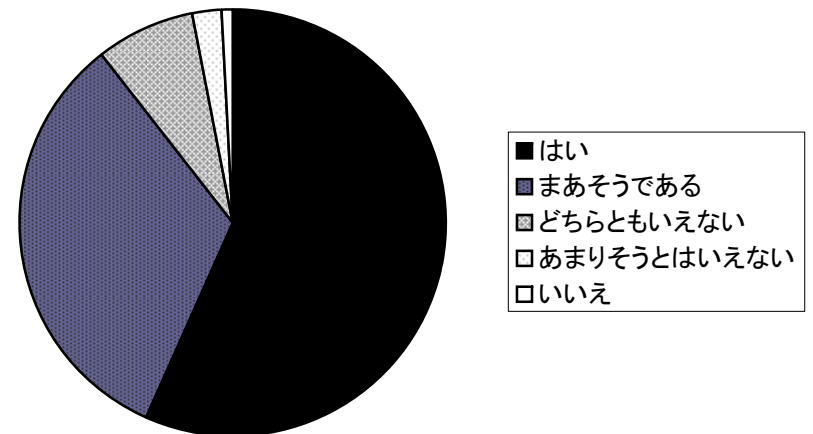


区分名	J. 専門教育科目 美術・工芸学科[講義]	回答率 (%)					無効回答	有効回答	評定平均
		1	2	3	4	5			
0	あなたはこの授業を何回欠席しましたか。 0~1回→1、2~3回→2、4~5回→3、6~7回→4、8回以上→5	71.5	21.7	5.4	0.9	0.5	8	221	4.63
1	この授業に関して、シラバス(授業科目概要)の表記は適切でしたか。	64.2	27.4	5.7	2.4	0.5	17	212	4.52
2	授業の進め方は適切でしたか。	61.2	31.3	4.8	2.2	0.4	2	227	4.51
3	教員の声の大きさや話し方は適切でしたか。	64.6	26.6	6.1	2.2	0.4	0	229	4.53
4	授業や課題のレベルは自分にとって合っていましたか。	43.3	37.5	17.0	2.2	0.0	5	224	4.22
5	授業の内容をよく理解できましたか。	33.9	42.3	17.6	6.2	0.0	2	227	4.04
6	宿題や課題の量は適切でしたか。	59.4	28.1	10.6	0.9	0.9	12	217	4.44
7	本学図書館に、この授業で必要とした図書・資料はありましたか。	54.1	24.8	12.8	2.8	5.5	120	109	4.19
8	授業に必要な施設の機器備品は十分でしたか。	63.0	27.1	7.3	1.0	1.6	37	192	4.49
9	授業指導内容に満足できましたか。	56.6	32.9	7.5	2.2	0.9	1	228	4.42
10	授業に必要な施設の利用時間は十分でしたか。	0.0	0.0	0.0	0.0	0.0	229	0	0.00
11	作業手順の指導は適切でしたか。	0.0	0.0	0.0	0.0	0.0	229	0	0.00
12	個人として必要な用具、材料等は容易に入手できましたか。	0.0	0.0	0.0	0.0	0.0	229	0	0.00
13	安全面について十分な配慮がされていたか。	0.0	0.0	0.0	0.0	0.0	229	0	0.00

※ 「無効回答」とは、無記入、記入ミス、もしくは「わからない」を回答したもの。
 ※ 「評定平均」とは、質問項目毎に「無記入、記入ミス、[わからない]の回答」を除く有効回答データについて、「1」→5点、「2」→4点、「3」→3点、「4」→2点、「5」→1点として各点を与え、平均を算出したもの。

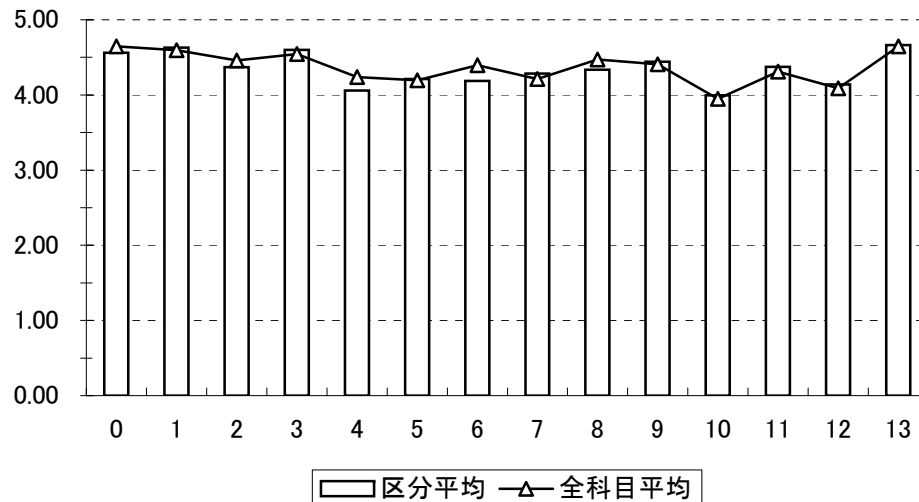


設問9 "満足度" のグラフ (区分別)

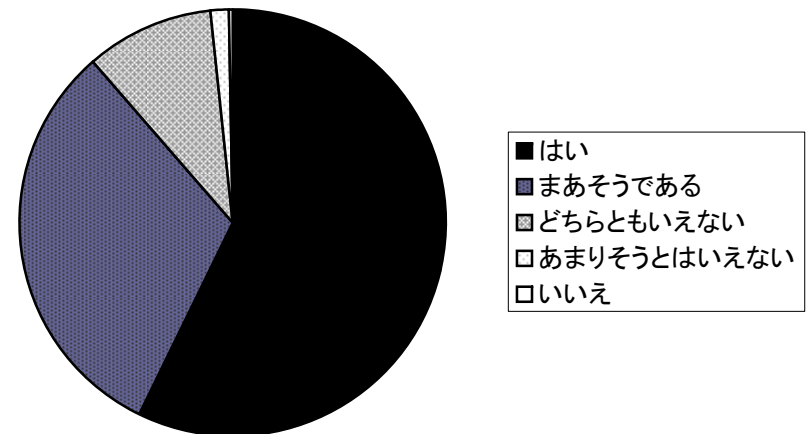


区分名	K. 専門教育科目 美術・工芸学科[演習・実習]	回答率 (%)					無効回答	有効回答	評定平均
		1	2	3	4	5			
0	あなたはこの授業を何回欠席しましたか。 0～1回→1、2～3回→2、4～5回→3、6～7回→4、8回以上→5	75.0	13.1	8.0	0.6	3.2	11	312	4.56
1	この授業に関して、シラバス(授業科目概要)の表記は適切でしたか。	70.8	23.2	4.4	1.3	0.3	25	298	4.63
2	授業の進め方は適切でしたか。	55.6	31.6	8.4	2.8	1.6	3	320	4.37
3	教員の声の大きさや話し方は適切でしたか。	70.4	22.1	5.3	1.6	0.6	2	321	4.60
4	授業や課題のレベルは自分にとって合っていましたか。	38.8	35.6	18.9	5.7	0.9	6	317	4.06
5	授業の内容をよく理解できましたか。	40.1	45.1	11.6	2.2	0.9	4	319	4.21
6	宿題や課題の量は適切でしたか。	43.5	36.5	15.6	4.1	0.3	8	315	4.19
7	本学図書館に、この授業で必要とした図書・資料はありましたか。	56.0	27.2	10.3	2.2	4.3	139	184	4.28
8	授業に必要な施設の機器備品は十分でしたか。	58.9	25.5	8.6	4.5	2.5	9	314	4.34
9	授業指導内容に満足できましたか。	57.2	31.6	9.7	1.3	0.3	3	320	4.44
10	授業に必要な施設の利用時間は十分でしたか。	46.3	26.7	12.5	9.6	5.0	42	281	4.00
11	作業手順の指導は適切でしたか。	56.2	30.6	7.8	5.0	0.4	42	281	4.37
12	個人として必要な用具、材料等は容易に入手できましたか。	46.7	31.2	13.8	5.8	2.5	47	276	4.14
13	安全面について十分な配慮がされていたか。	73.1	21.9	3.6	1.1	0.4	44	279	4.66

※ 「無効回答」とは、無記入、記入ミス、もしくは[わからない]を回答したもの。
 ※ 「評定平均」とは、質問項目毎に「無記入、記入ミス、[わからない]の回答」を除く有効回答データについて、「1」→5点、「2」→4点、「3」→3点、「4」→2点、「5」→1点として各点を与え、平均を算出したもの。

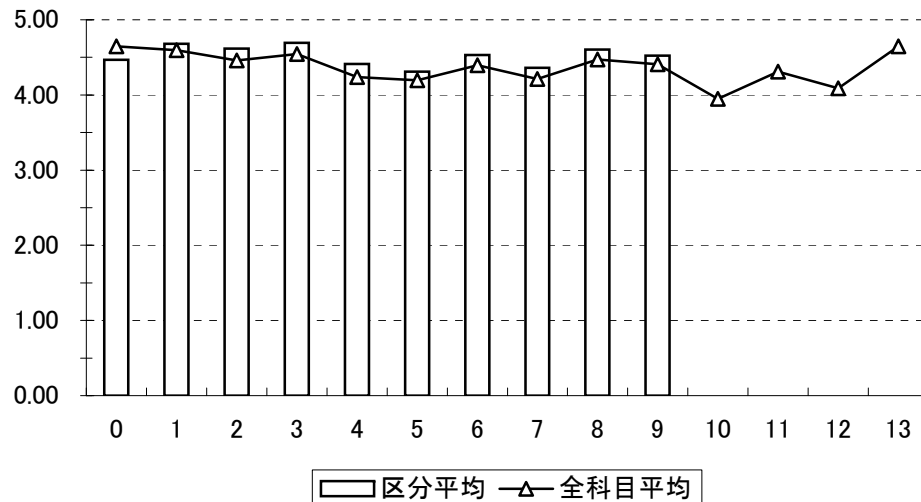


設問9 "満足度" のグラフ(区分別)

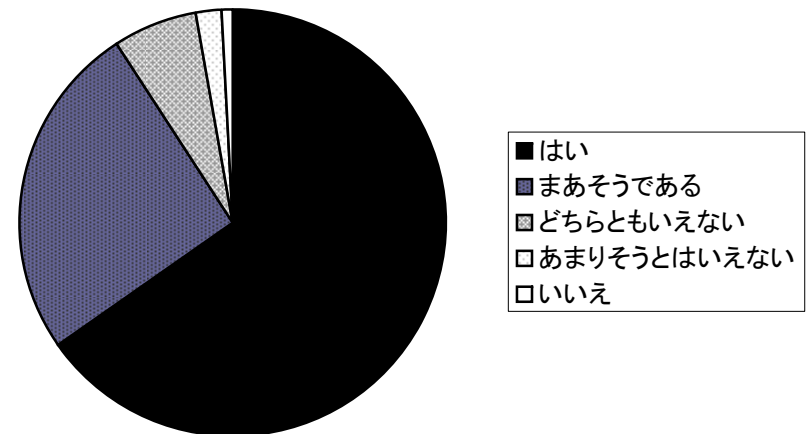


区分名	L. 専門教育科目 建築・環境デザイン学科共通 [講義]	回答率 (%)					無効回答	有効回答	評定平均
		1	2	3	4	5			
0	あなたはこの授業を何回欠席しましたか。 0~1回→1、2~3回→2、4~5回→3、6~7回→4、8回以上→5	57.1	35.2	5.9	1.0	0.8	18	389	4.47
1	この授業に関して、シラバス(授業科目概要)の表記は適切でしたか。	73.0	23.0	3.4	0.3	0.3	51	356	4.68
2	授業の進め方は適切でしたか。	69.8	23.4	5.8	0.5	0.5	9	398	4.62
3	教員の声の大きさや話し方は適切でしたか。	74.9	20.3	4.2	0.2	0.2	4	403	4.69
4	授業や課題のレベルは自分にとって合っていましたか。	57.5	29.1	11.2	1.7	0.5	5	402	4.41
5	授業の内容をよく理解できましたか。	51.5	33.3	10.9	3.0	1.2	5	402	4.31
6	宿題や課題の量は適切でしたか。	63.7	28.1	6.7	1.0	0.5	19	388	4.53
7	本学図書館に、この授業で必要とした図書・資料はありましたか。	64.9	17.8	10.8	1.6	4.9	222	185	4.36
8	授業に必要な施設の機器備品は十分でしたか。	72.3	19.8	4.9	2.1	0.9	78	329	4.60
9	授業指導内容に満足できましたか。	65.1	25.7	6.2	2.2	0.7	6	401	4.52
10	授業に必要な施設の利用時間は十分でしたか。	0.0	0.0	0.0	0.0	0.0	407	0	0.00
11	作業手順の指導は適切でしたか。	0.0	0.0	0.0	0.0	0.0	407	0	0.00
12	個人として必要な用具、材料等は容易に入手できましたか。	0.0	0.0	0.0	0.0	0.0	407	0	0.00
13	安全面について十分な配慮がされていたか。	0.0	0.0	0.0	0.0	0.0	407	0	0.00

※ 「無効回答」とは、無記入、記入ミス、もしくは[わからない]を回答したもの。
 ※ 「評定平均」とは、質問項目毎に「無記入、記入ミス、[わからない]の回答」を除く有効回答データについて、「1」→5点、「2」→4点、「3」→3点、「4」→2点、「5」→1点として各点を与え、平均を算出したもの。

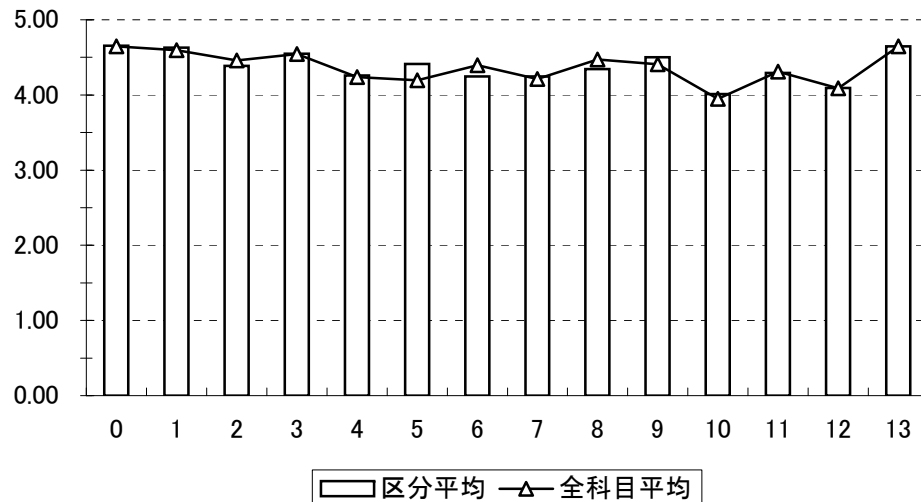


設問9 "満足度" のグラフ (区分別)

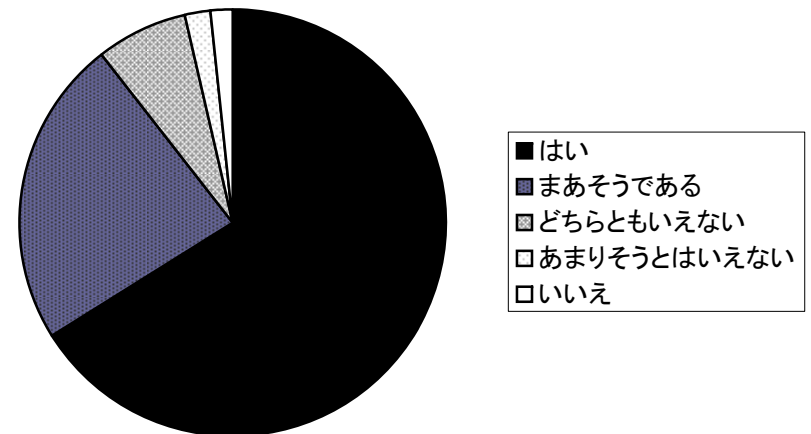


区分名	M. 専門教育科目 建築・環境デザイン学科共通 [演習・実習]	回答率 (%)					無効回答	有効回答	評定平均
		1	2	3	4	5			
0	あなたはこの授業を何回欠席しましたか。 0～1回→1、2～3回→2、4～5回→3、6～7回→4、8回以上→5	74.2	19.2	5.2	0.7	0.7	29	271	4.65
1	この授業に関して、シラバス(授業科目概要)の表記は適切でしたか。	71.7	22.3	3.7	1.5	0.7	31	269	4.63
2	授業の進め方は適切でしたか。	65.2	19.4	7.4	4.7	3.3	1	299	4.38
3	教員の声の大きさや話し方は適切でしたか。	71.2	17.1	7.7	3.3	0.7	1	299	4.55
4	授業や課題のレベルは自分にとって合っていましたか。	55.1	25.7	12.2	4.4	2.7	4	296	4.26
5	授業の内容をよく理解できましたか。	60.6	27.3	7.4	2.4	2.4	3	297	4.41
6	宿題や課題の量は適切でしたか。	57.7	22.7	11.5	2.8	5.2	14	286	4.25
7	本学図書館に、この授業で必要とした図書・資料はありましたか。	62.2	17.8	8.3	5.6	6.1	120	180	4.24
8	授業に必要な施設の機器備品は十分でしたか。	66.3	18.3	5.4	3.6	6.5	21	279	4.34
9	授業指導内容に満足できましたか。	66.1	23.4	6.8	2.0	1.7	5	295	4.50
10	授業に必要な施設の利用時間は十分でしたか。	57.0	17.1	7.5	7.0	11.4	72	228	4.01
11	作業手順の指導は適切でしたか。	60.9	20.9	8.3	6.5	3.5	70	230	4.29
12	個人として必要な用具、材料等は容易に入手できましたか。	55.6	19.3	11.7	5.8	7.6	77	223	4.09
13	安全面について十分な配慮がされていたか。	76.0	16.4	5.3	0.4	1.8	75	225	4.64

※ 「無効回答」とは、無記入、記入ミス、もしくは[わからない]を回答したもの。
 ※ 「評定平均」とは、質問項目毎に「無記入、記入ミス、[わからない]の回答」を除く有効回答データについて、「1」→5点、「2」→4点、「3」→3点、「4」→2点、「5」→1点として各点を与え、平均を算出したもの。

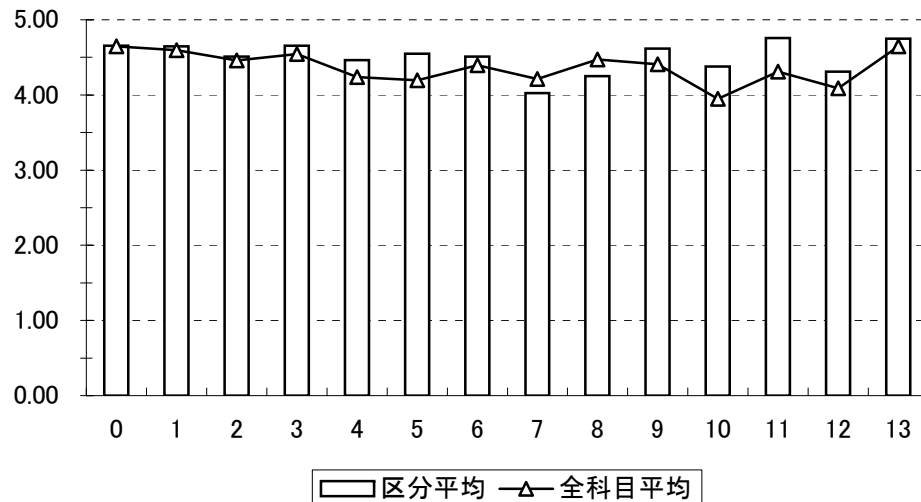


設問9 "満足度" のグラフ (区分別)



区分名	N. 大学院	回答率 (%)					無効回答	有効回答	評定平均	
		1	2	3	4	5				
0	あなたはこの授業を何回欠席しましたか。 0~1回→1、2~3回→2、4~5回→3、6~7回→4、8回以上→5		71.4	22.4	6.1	0.0	0.0	4	49	4.65
1	この授業に関して、シラバス(授業科目概要)の表記は適切でしたか。		70.8	22.9	6.3	0.0	0.0	5	48	4.65
2	授業の進め方は適切でしたか。		74.5	11.8	5.9	5.9	2.0	2	51	4.51
3	教員の声の大きさや話し方は適切でしたか。		82.7	5.8	5.8	5.8	0.0	1	52	4.65
4	授業や課題のレベルは自分にとって合っていましたか。		63.5	19.2	17.3	0.0	0.0	1	52	4.46
5	授業の内容をよく理解できましたか。		64.2	26.4	9.4	0.0	0.0	0	53	4.55
6	宿題や課題の量は適切でしたか。		68.6	15.7	13.7	2.0	0.0	2	51	4.51
7	本学図書館に、この授業で必要とした図書・資料はありましたか。		53.7	9.8	24.4	9.8	2.4	12	41	4.02
8	授業に必要な施設の機器備品は十分でしたか。		62.5	16.7	12.5	0.0	8.3	5	48	4.25
9	授業指導内容に満足できましたか。		76.9	11.5	7.7	3.8	0.0	1	52	4.62
10	授業に必要な施設の利用時間は十分でしたか。		65.5	17.2	10.3	3.4	3.4	24	29	4.38
11	作業手順の指導は適切でしたか。		79.3	17.2	3.4	0.0	0.0	24	29	4.76
12	個人として必要な用具、材料等は容易に入手できましたか。		65.5	13.8	10.3	6.9	3.4	24	29	4.31
13	安全面について十分な配慮がされていたか。		85.7	7.1	3.6	3.6	0.0	25	28	4.75

※ 「無効回答」とは、無記入、記入ミス、もしくは[わからない]を回答したもの。
 ※ 「評定平均」とは、質問項目毎に「無記入、記入ミス、[わからない]の回答」を除く有効回答データについて、「1」→5点、「2」→4点、「3」→3点、「4」→2点、「5」→1点として各点を与え、平均を算出したもの。



設問9 "満足度" のグラフ(区分別)

