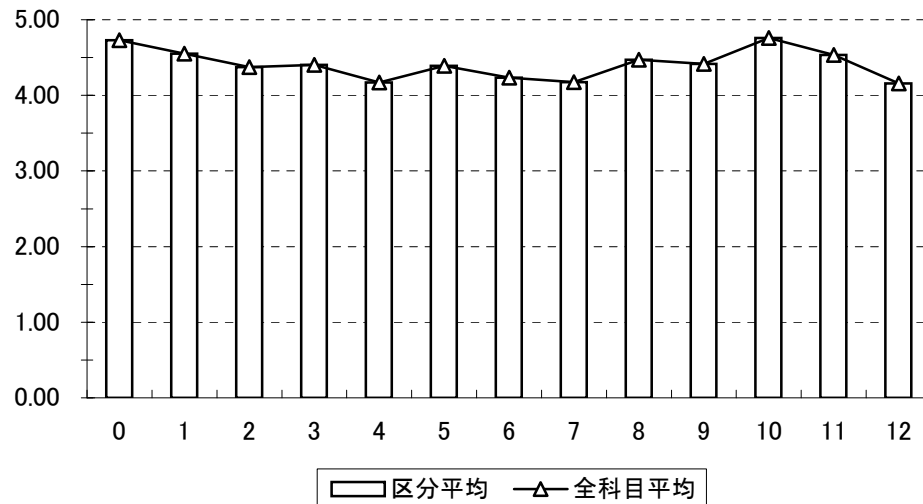
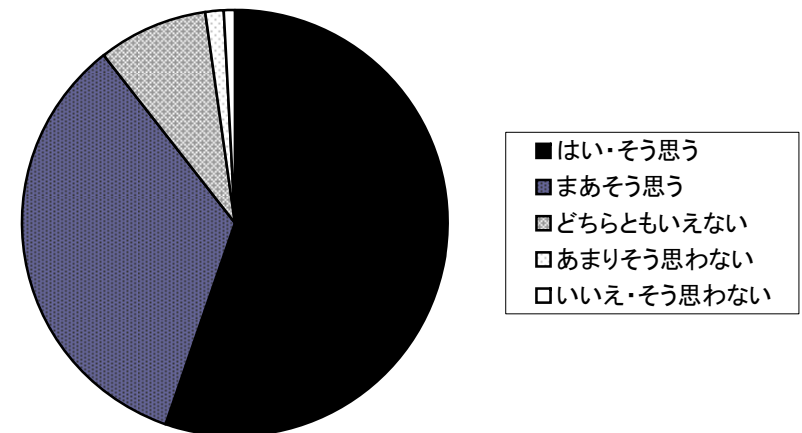


区分名	A. 全体	回答率 (%)					無効回答	有効回答	評定平均
		1	2	3	4	5			
0	あなたはこの授業を何回欠席しましたか。 0～1回→1、2～3回→2、4～5回→3、6～7回→4、8回以上→5	78.3	17.3	3.8	0.4	0.3	112	5104	4.73
1	この授業の内容は、シラバスの記述と対応していましたか。	62.3	31.8	4.8	0.8	0.2	368	4848	4.55
2	授業の進度は内容を理解するのに適切でしたか。	52.8	35.6	8.4	2.4	0.7	31	5185	4.38
3	教員の話し方は聴き取りやすかったですか。	56.4	31.7	8.3	2.6	0.9	25	5191	4.40
4	授業のレベルは自分にとって合っていましたか。	42.5	37.9	15.0	3.4	1.1	44	5172	4.17
5	テキスト・配布資料は理解に適切でしたか。	54.3	33.7	9.4	1.9	0.7	140	5076	4.39
6	課題の量と難易度は適切でしたか。	46.9	35.3	13.4	3.2	1.2	134	5082	4.23
7	授業の内容をよく理解できましたか。	41.2	40.7	13.7	3.3	1.1	33	5183	4.18
8	教員は授業の環境を良好に保つよう配慮していましたか。	58.7	31.9	7.6	1.2	0.6	39	5177	4.47
9	授業指導内容に満足できましたか。	55.2	34.2	8.4	1.5	0.7	38	5178	4.42
10	安全面について配慮はなされていましたか。	79.2	17.6	3.0	0.2	0.0	3954	1262	4.76
11	作業手順の指導は適切でしたか。	63.4	29.3	5.5	1.3	0.5	3938	1278	4.54
12	授業に必要な施設の利用時間は十分でしたか。	53.6	25.4	9.8	5.5	5.7	3944	1272	4.16

※ 「無効回答」とは、無記入、記入ミス、もしくは [わからない・該当しない] を回答したものを。
 ※ 「評定平均」とは、質問項目毎に「無記入、記入ミス、[わからない・該当しない]の回答」を除く有効回答データについて、「1」→5点、「2」→4点、「3」→3点、「4」→2点、「5」→1点として各点を与え、平均を算出したもの。

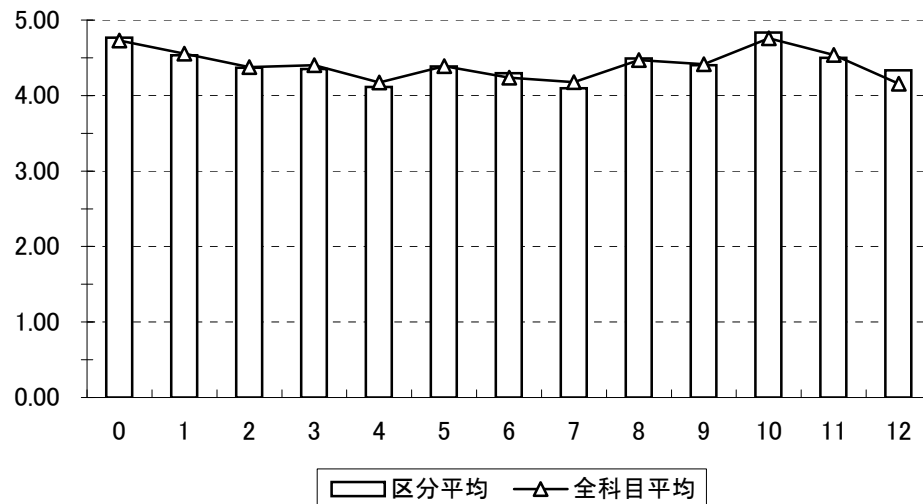


設問9“満足度”のグラフ(区分別)

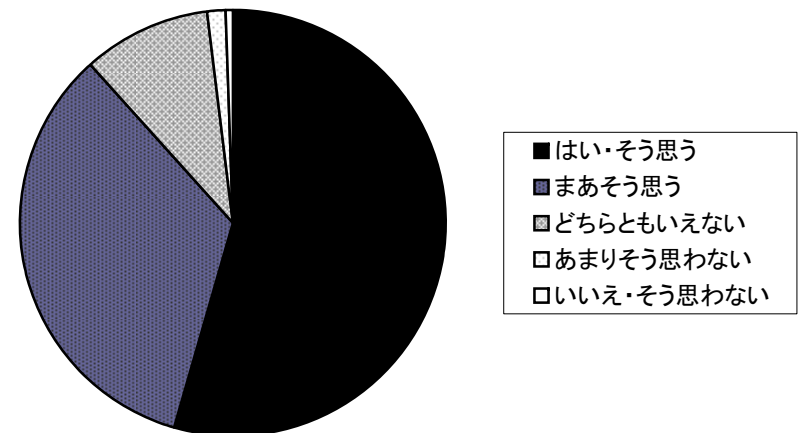


区分名	B. 教養(教養、外国語、保健体育)	回答率 (%)					無効回答	有効回答	評定平均
		1	2	3	4	5			
0	あなたはこの授業を何回欠席しましたか。 0~1回→1、2~3回→2、4~5回→3、6~7回→4、8回以上→5	80.4	16.0	3.4	0.2	0.0	19	1310	4.76
1	この授業の内容は、シラバスの記述と対応していましたか。	60.4	33.7	5.0	0.8	0.2	103	1226	4.53
2	授業の進度は内容を理解するのに適切でしたか。	52.5	35.3	9.0	2.7	0.5	5	1324	4.37
3	教員の話し方は聴き取りやすかったですか。	52.8	33.7	10.1	2.8	0.6	8	1321	4.35
4	授業のレベルは自分にとって合っていましたか。	40.2	37.0	17.7	3.9	1.1	9	1320	4.11
5	テキスト・配布資料は理解に適切でしたか。	53.3	35.0	9.0	2.1	0.5	24	1305	4.38
6	課題の量と難易度は適切でしたか。	48.5	35.7	13.2	2.1	0.5	46	1283	4.29
7	授業の内容をよく理解できましたか。	37.3	41.7	15.7	3.9	1.4	4	1325	4.10
8	教員は授業の環境を良好に保つよう配慮していましたか。	59.4	32.2	7.0	1.0	0.5	9	1320	4.49
9	授業指導内容に満足できましたか。	54.4	34.0	9.7	1.3	0.6	9	1320	4.40
10	安全面について配慮はなされていましたか。	83.3	16.7	0.0	0.0	0.0	1323	6	4.83
11	作業手順の指導は適切でしたか。	50.0	50.0	0.0	0.0	0.0	1323	6	4.50
12	授業に必要な施設の利用時間は十分でしたか。	50.0	33.3	16.7	0.0	0.0	1323	6	4.33

※ 「無効回答」とは、無記入、記入ミス、もしくは[わからない・該当しない]を回答したものを。
 ※ 「評定平均」とは、質問項目毎に「無記入、記入ミス、[わからない・該当しない]の回答」を除く有効回答データについて、「1」→5点、「2」→4点、「3」→3点、「4」→2点、「5」→1点として各点を与え、平均を算出したもの。

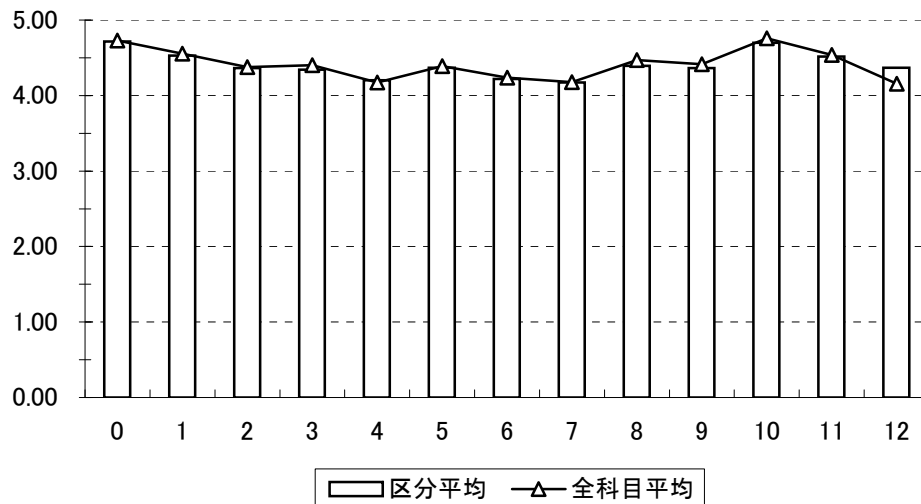


設問9“満足度”のグラフ(区分別)

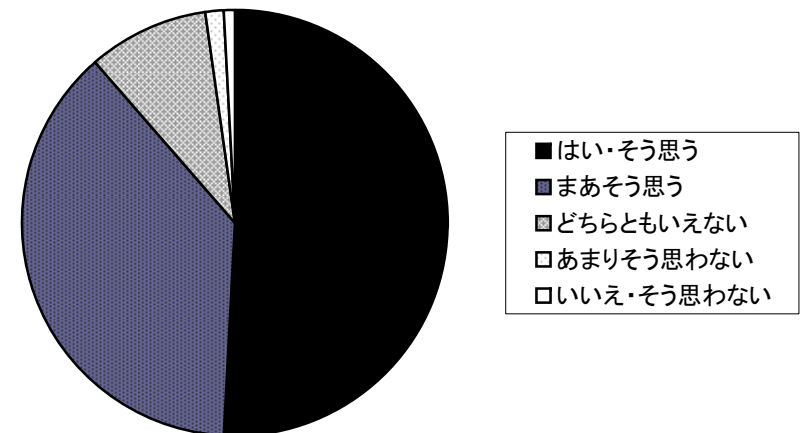


区分名	C. 専門教育科目 学部共通	回答率 (%)					無効回答	有効回答	評定平均
		1	2	3	4	5			
0	あなたはこの授業を何回欠席しましたか。 0~1回→1、2~3回→2、4~5回→3、6~7回→4、8回以上→5	77.7	17.4	3.9	0.5	0.5	51	1766	4.71
1	この授業の内容は、シラバスの記述と対応していましたか。	60.1	33.6	5.5	0.6	0.1	141	1676	4.53
2	授業の進度は内容を理解するのに適切でしたか。	50.0	38.8	9.2	1.6	0.4	16	1801	4.36
3	教員の話し方は聴き取りやすかったですか。	52.5	34.1	9.4	3.0	1.0	13	1804	4.34
4	授業のレベルは自分にとって合っていましたか。	41.7	40.4	14.7	2.6	0.6	18	1799	4.20
5	テキスト・配布資料は理解に適切でしたか。	52.2	34.8	11.0	1.7	0.4	76	1741	4.37
6	課題の量と難易度は適切でしたか。	45.0	36.9	14.4	2.6	1.1	62	1755	4.22
7	授業の内容をよく理解できましたか。	39.7	42.5	13.9	2.9	0.9	14	1803	4.17
8	教員は授業の環境を良好に保つよう配慮していましたか。	53.4	35.3	9.2	1.5	0.7	16	1801	4.39
9	授業指導内容に満足できましたか。	50.8	37.8	9.1	1.5	0.8	16	1801	4.36
10	安全面について配慮はなされていましたか。	75.3	19.6	4.8	0.3	0.0	1444	373	4.70
11	作業手順の指導は適切でしたか。	62.2	29.7	6.0	1.8	0.3	1433	384	4.52
12	授業に必要な施設の利用時間は十分でしたか。	57.6	27.1	11.3	2.4	1.6	1437	380	4.37

※ 「無効回答」とは、無記入、記入ミス、もしくは [わからない・該当しない] を回答したものを。
 ※ 「評定平均」とは、質問項目毎に「無記入、記入ミス、[わからない・該当しない]の回答」を除く有効回答データについて、「1」→5点、「2」→4点、「3」→3点、「4」→2点、「5」→1点として各点を与え、平均を算出したもの。

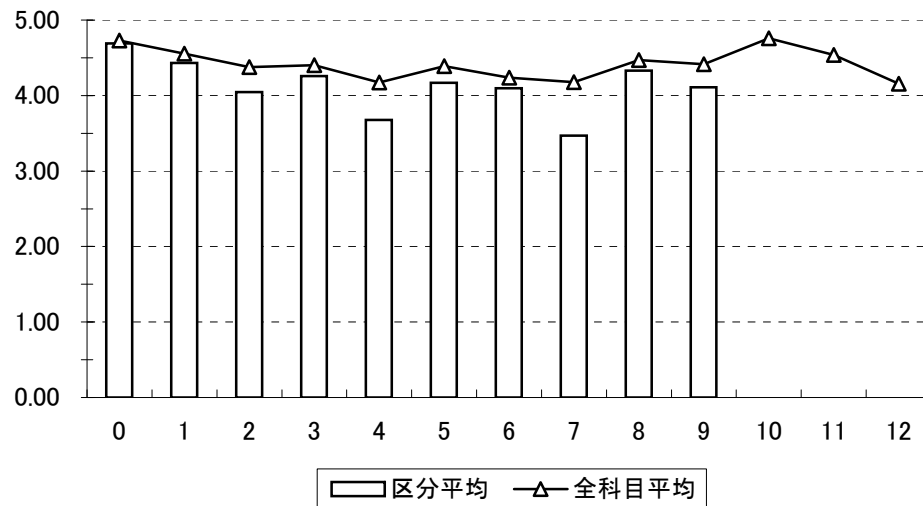


設問9“満足度”のグラフ(区分別)

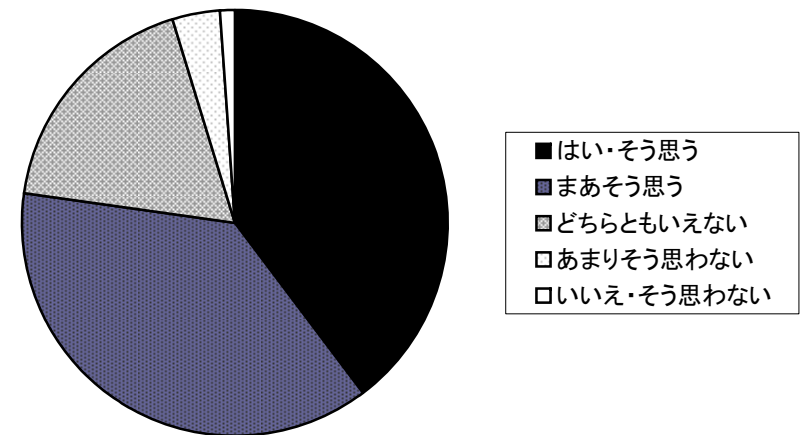


区分名	F. 専門教育科目 プロダクトデザイン学科共通[講義]	回答率 (%)					無効回答	有効回答	評定平均	
		1	2	3	4	5				
0	あなたはこの授業を何回欠席しましたか。 0~1回→1、2~3回→2、4~5回→3、6~7回→4、8回以上→5	72.8	23.5	3.7	0.0	0.0	4	81	4.69	
1	この授業の内容は、シラバスの記述と対応していましたか。	はい・そう思う[1→5]いいえ・そう思わない	55.7	34.2	8.9	0.0	1.3	6	79	4.43
2	授業の進度は内容を理解するのに適切でしたか。	はい・そう思う[1→5]いいえ・そう思わない	40.5	36.9	13.1	6.0	3.6	1	84	4.05
3	教員の話し方は聴き取りやすかったですか。	はい・そう思う[1→5]いいえ・そう思わない	51.8	30.6	12.9	1.2	3.5	0	85	4.26
4	授業のレベルは自分にとって合っていましたか。	はい・そう思う[1→5]いいえ・そう思わない	31.0	33.3	17.9	8.3	9.5	1	84	3.68
5	テキスト・配布資料は理解に適切でしたか。	はい・そう思う[1→5]いいえ・そう思わない	44.0	36.9	14.3	1.2	3.6	1	84	4.17
6	課題の量と難易度は適切でしたか。	はい・そう思う[1→5]いいえ・そう思わない	41.7	38.1	11.9	4.8	3.6	1	84	4.10
7	授業の内容をよく理解できましたか。	はい・そう思う[1→5]いいえ・そう思わない	21.2	32.9	27.1	9.4	9.4	0	85	3.47
8	教員は授業の環境を良好に保つよう配慮していましたか。	はい・そう思う[1→5]いいえ・そう思わない	49.4	37.6	10.6	1.2	1.2	0	85	4.33
9	授業指導内容に満足できましたか。	はい・そう思う[1→5]いいえ・そう思わない	39.8	37.3	18.1	3.6	1.2	2	83	4.11
10	安全面について配慮はなされていましたか。	はい・そう思う[1→5]いいえ・そう思わない	0.0	0.0	0.0	0.0	0.0	85	0	0.00
11	作業手順の指導は適切でしたか。	はい・そう思う[1→5]いいえ・そう思わない	0.0	0.0	0.0	0.0	0.0	85	0	0.00
12	授業に必要な施設の利用時間は十分でしたか。	はい・そう思う[1→5]いいえ・そう思わない	0.0	0.0	0.0	0.0	0.0	85	0	0.00

※ 「無効回答」とは、無記入、記入ミス、もしくは[わからない・該当しない]を回答したものを。
 ※ 「評定平均」とは、質問項目毎に「無記入、記入ミス、[わからない・該当しない]の回答」を除く有効回答データについて、「1」→5点、「2」→4点、「3」→3点、「4」→2点、「5」→1点として各点を与え、平均を算出したもの。

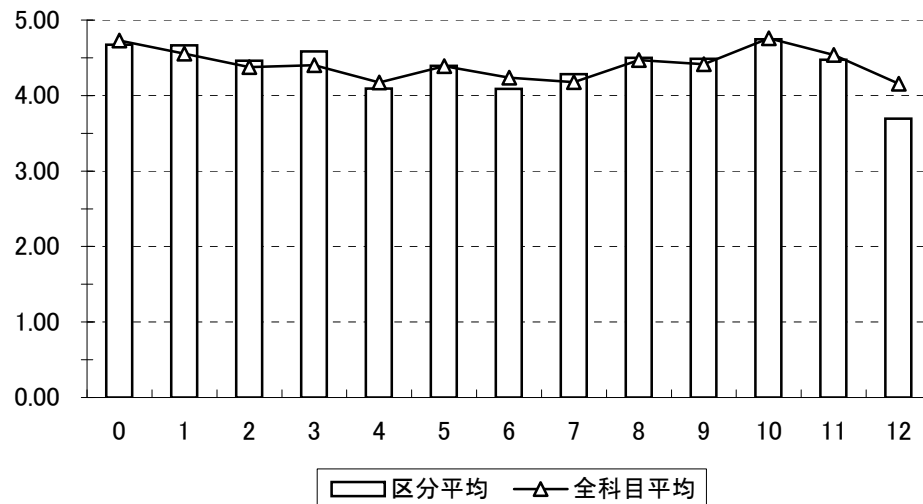


設問9「満足度」のグラフ(区分別)

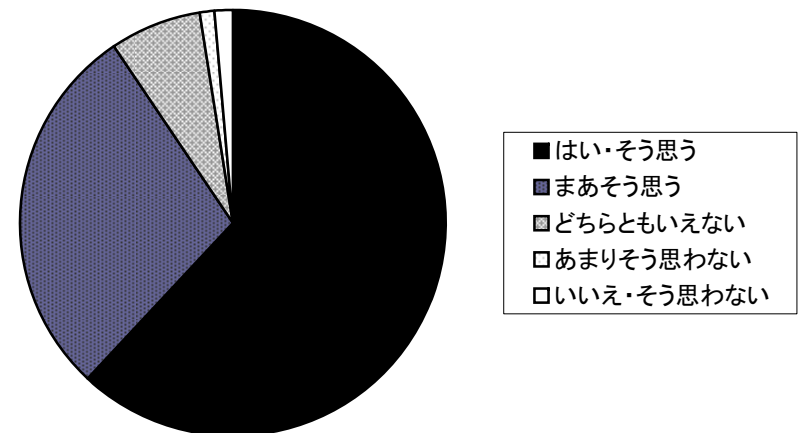


区分名	G. 専門教育科目 プロダクトデザイン学科共通[演習・実習]	回答率 (%)					無効回答	有効回答	評定平均
		1	2	3	4	5			
0	あなたはこの授業を何回欠席しましたか。 0~1回→1、2~3回→2、4~5回→3、6~7回→4、8回以上→5	74.4	19.1	6.0	0.5	0.0	3	199	4.67
1	この授業の内容は、シラバスの記述と対応していましたか。	72.3	23.6	3.1	0.5	0.5	11	191	4.66
2	授業の進度は内容を理解するのに適切でしたか。	59.7	32.3	4.5	1.5	2.0	1	201	4.46
3	教員の話し方は聴き取りやすかったですか。	66.8	27.7	4.0	0.0	1.5	0	202	4.58
4	授業のレベルは自分にとって合っていましたか。	40.8	35.8	16.9	5.0	1.5	1	201	4.09
5	テキスト・配布資料は理解に適切でしたか。	56.0	30.5	11.0	2.0	0.5	2	200	4.40
6	課題の量と難易度は適切でしたか。	45.5	32.0	12.5	6.0	4.0	2	200	4.09
7	授業の内容をよく理解できましたか。	47.8	36.8	12.4	2.0	1.0	1	201	4.28
8	教員は授業の環境を良好に保つよう配慮していましたか。	60.2	31.3	7.0	1.0	0.5	1	201	4.50
9	授業指導内容に満足できましたか。	61.9	28.7	6.9	1.0	1.5	0	202	4.49
10	安全面について配慮はなされていましたか。	79.9	14.9	5.2	0.0	0.0	48	154	4.75
11	作業手順の指導は適切でしたか。	62.8	26.3	7.7	1.9	1.3	46	156	4.47
12	授業に必要な施設の利用時間は十分でしたか。	44.9	21.2	9.0	8.3	16.7	46	156	3.69

※ 「無効回答」とは、無記入、記入ミス、もしくは[わからない・該当しない]を回答したものを。
 ※ 「評定平均」とは、質問項目毎に「無記入、記入ミス、[わからない・該当しない]の回答」を除く有効回答データについて、「1」→5点、「2」→4点、「3」→3点、「4」→2点、「5」→1点として各点を与え、平均を算出したもの。

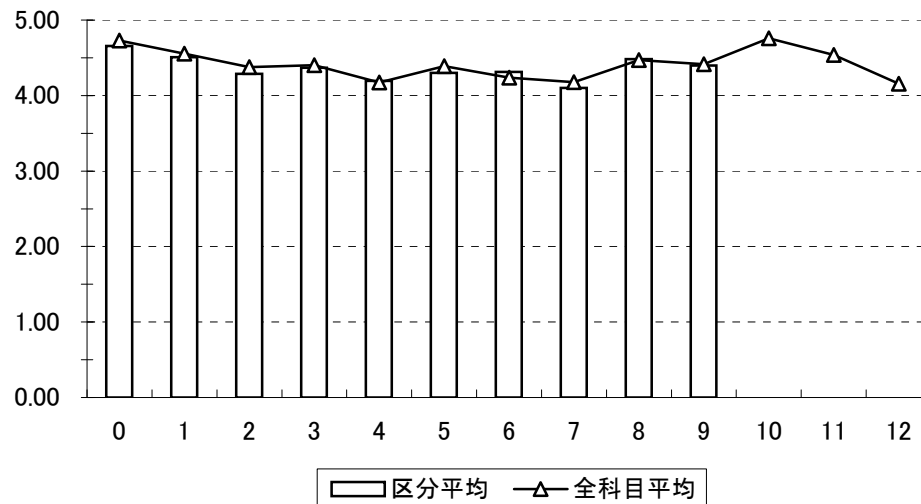


設問9“満足度”のグラフ(区分別)

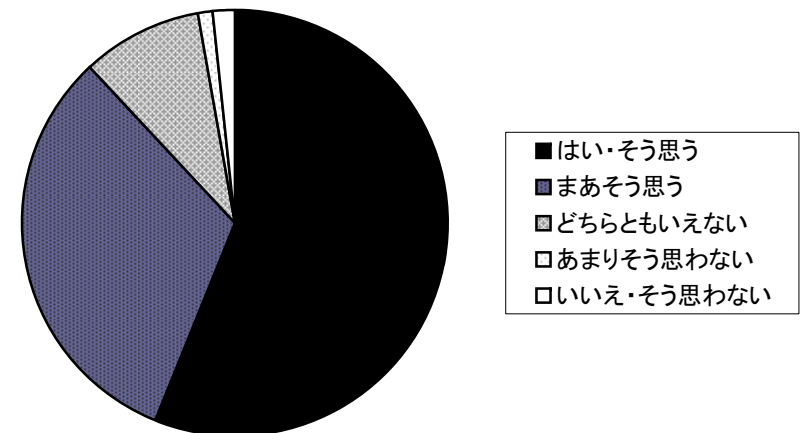


区分名	H. 専門教育科目 視覚デザイン学科共通 [講義]	回答率 (%)					無効回答	有効回答	評定平均	
		1	2	3	4	5				
0	あなたはこの授業を何回欠席しましたか。 0~1回→1、2~3回→2、4~5回→3、6~7回→4、8回以上→5	74.0	19.4	5.4	0.8	0.4	11	242	4.66	
1	この授業の内容は、シラバスの記述と対応していましたか。	はい・そう思う[1→5]いいえ・そう思わない	59.7	32.6	6.4	1.3	0.0	17	236	4.51
2	授業の進度は内容を理解するのに適切でしたか。	はい・そう思う[1→5]いいえ・そう思わない	51.4	33.5	8.8	5.2	1.2	2	251	4.29
3	教員の話し方は聴き取りやすかったですか。	はい・そう思う[1→5]いいえ・そう思わない	59.7	25.3	9.5	3.2	2.4	0	253	4.37
4	授業のレベルは自分にとって合っていましたか。	はい・そう思う[1→5]いいえ・そう思わない	46.8	34.0	13.6	3.2	2.4	3	250	4.20
5	テキスト・配布資料は理解に適切でしたか。	はい・そう思う[1→5]いいえ・そう思わない	54.9	29.1	9.4	4.1	2.5	9	244	4.30
6	課題の量と難易度は適切でしたか。	はい・そう思う[1→5]いいえ・そう思わない	52.2	33.7	10.0	1.2	2.8	4	249	4.31
7	授業の内容をよく理解できましたか。	はい・そう思う[1→5]いいえ・そう思わない	43.3	34.5	14.3	4.8	3.2	1	252	4.10
8	教員は授業の環境を良好に保つよう配慮していましたか。	はい・そう思う[1→5]いいえ・そう思わない	61.4	29.5	6.4	1.6	1.2	2	251	4.48
9	授業指導内容に満足できましたか。	はい・そう思う[1→5]いいえ・そう思わない	56.2	31.9	9.2	1.2	1.6	2	251	4.40
10	安全面について配慮はなされていましたか。	はい・そう思う[1→5]いいえ・そう思わない	0.0	0.0	0.0	0.0	0.0	253	0	0.00
11	作業手順の指導は適切でしたか。	はい・そう思う[1→5]いいえ・そう思わない	0.0	0.0	0.0	0.0	0.0	253	0	0.00
12	授業に必要な施設の利用時間は十分でしたか。	はい・そう思う[1→5]いいえ・そう思わない	0.0	0.0	0.0	0.0	0.0	253	0	0.00

※ 「無効回答」とは、無記入、記入ミス、もしくは [わからない・該当しない] を回答したものを。
 ※ 「評定平均」とは、質問項目毎に「無記入、記入ミス、[わからない・該当しない]の回答」を除く有効回答データについて、「1」→5点、「2」→4点、「3」→3点、「4」→2点、「5」→1点として各点を与え、平均を算出したもの。

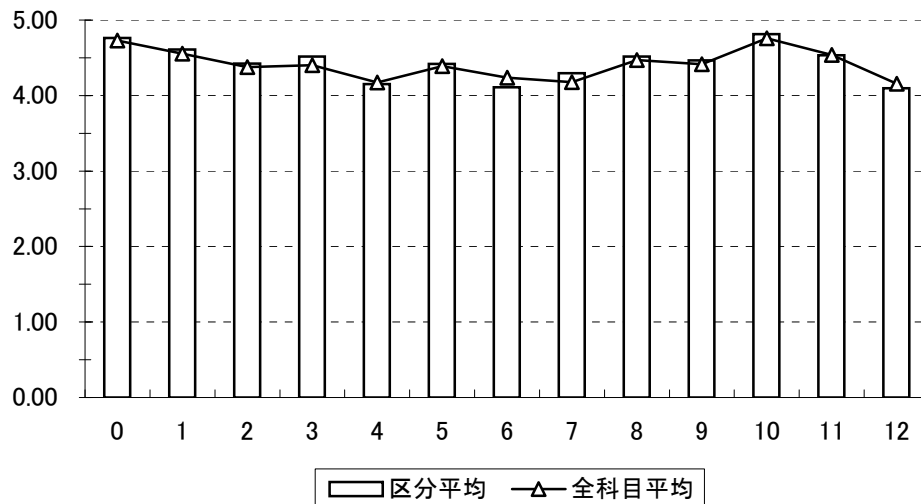


設問9“満足度”のグラフ(区分別)

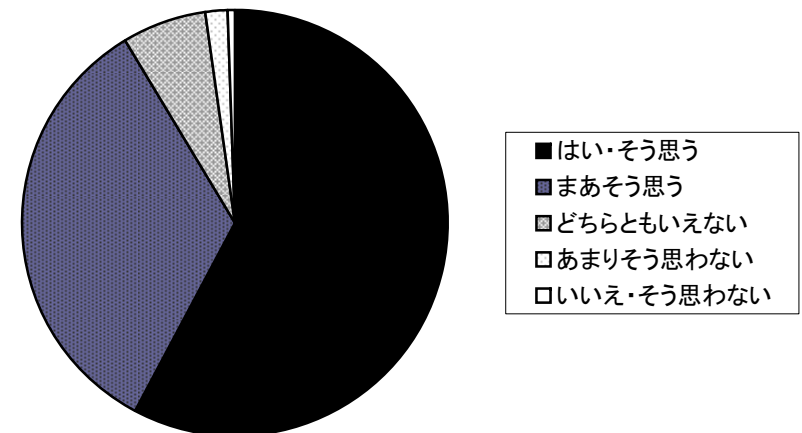


区分名	I. 専門教育科目 視覚デザイン学科共通 [演習・実習]	回答率 (%)					無効回答	有効回答	評定平均	
		1	2	3	4	5				
0	あなたはこの授業を何回欠席しましたか。 0～1回→1、2～3回→2、4～5回→3、6～7回→4、8回以上→5	79.5	17.5	2.7	0.2	0.2	10	640	4.76	
1	この授業の内容は、シラバスの記述と対応していましたか。	はい・そう思う[1→5]いいえ・そう思わない	66.6	29.2	2.9	1.3	0.0	34	616	4.61
2	授業の進度は内容を理解するのに適切でしたか。	はい・そう思う[1→5]いいえ・そう思わない	56.0	34.3	6.3	2.9	0.5	0	650	4.42
3	教員の話し方は聴き取りやすかったですか。	はい・そう思う[1→5]いいえ・そう思わない	63.9	28.0	4.5	2.9	0.6	1	649	4.52
4	授業のレベルは自分にとって合っていましたか。	はい・そう思う[1→5]いいえ・そう思わない	39.4	41.9	13.8	4.5	0.5	3	647	4.15
5	テキスト・配布資料は理解に適切でしたか。	はい・そう思う[1→5]いいえ・そう思わない	55.2	35.7	6.1	1.9	1.1	11	639	4.42
6	課題の量と難易度は適切でしたか。	はい・そう思う[1→5]いいえ・そう思わない	40.1	38.5	14.4	6.2	0.8	4	646	4.11
7	授業の内容をよく理解できましたか。	はい・そう思う[1→5]いいえ・そう思わない	42.9	45.8	9.4	1.5	0.3	4	646	4.29
8	教員は授業の環境を良好に保つよう配慮していましたか。	はい・そう思う[1→5]いいえ・そう思わない	62.8	28.4	7.1	1.1	0.6	3	647	4.52
9	授業指導内容に満足できましたか。	はい・そう思う[1→5]いいえ・そう思わない	57.8	33.7	6.2	1.7	0.6	1	649	4.46
10	安全面について配慮はなされていましたか。	はい・そう思う[1→5]いいえ・そう思わない	83.0	15.0	1.9	0.0	0.0	125	525	4.81
11	作業手順の指導は適切でしたか。	はい・そう思う[1→5]いいえ・そう思わない	62.2	31.3	4.7	1.1	0.6	123	527	4.54
12	授業に必要な施設の利用時間は十分でしたか。	はい・そう思う[1→5]いいえ・そう思わない	51.1	26.1	10.0	6.8	5.9	122	528	4.10

※ 「無効回答」とは、無記入、記入ミス、もしくは [わからない・該当しない] を回答したものを。
 ※ 「評定平均」とは、質問項目毎に「無記入、記入ミス、[わからない・該当しない]の回答」を除く有効回答データについて、「1」→5点、「2」→4点、「3」→3点、「4」→2点、「5」→1点として各点を与え、平均を算出したもの。

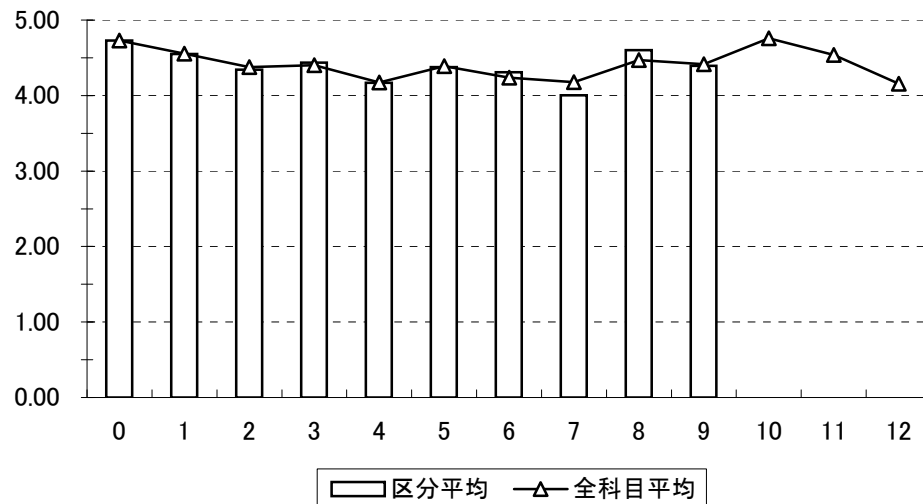


設問9“満足度”のグラフ(区分別)

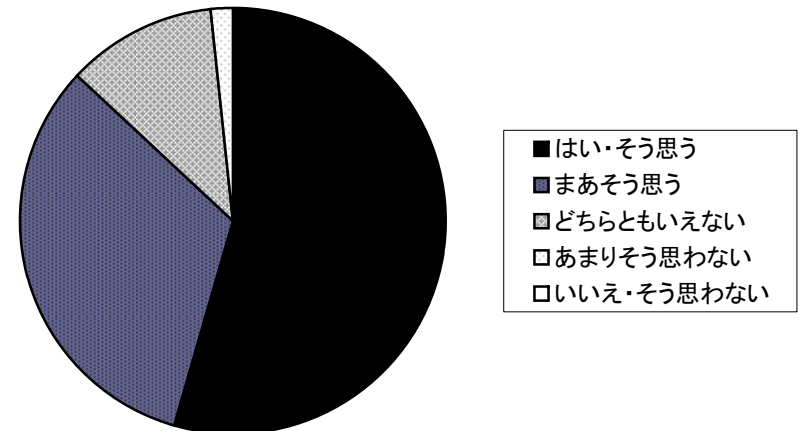


区分名	J. 専門教育科目 美術・工芸学科[講義]	回答率 (%)					無効回答	有効回答	評定平均
		1	2	3	4	5			
0	あなたはこの授業を何回欠席しましたか。 0~1回→1、2~3回→2、4~5回→3、6~7回→4、8回以上→5	75.6	21.7	2.8	0.0	0.0	5	180	4.73
1	この授業の内容は、シラバスの記述と対応していましたか。	63.4	28.5	8.1	0.0	0.0	13	172	4.55
2	授業の進度は内容を理解するのに適切でしたか。	52.5	33.9	9.8	3.3	0.5	2	183	4.34
3	教員の話し方は聴き取りやすかったですか。	58.4	31.4	7.0	2.2	1.1	0	185	4.44
4	授業のレベルは自分にとって合っていましたか。	48.4	31.0	13.6	3.3	3.8	1	184	4.17
5	テキスト・配布資料は理解に適切でしたか。	56.1	28.9	12.2	2.2	0.6	5	180	4.38
6	課題の量と難易度は適切でしたか。	53.6	29.6	12.8	1.7	2.2	6	179	4.31
7	授業の内容をよく理解できましたか。	41.3	29.3	21.7	3.8	3.8	1	184	4.01
8	教員は授業の環境を良好に保つよう配慮していましたか。	67.4	26.1	6.0	0.5	0.0	1	184	4.60
9	授業指導内容に満足できましたか。	54.4	32.4	11.5	1.6	0.0	3	182	4.40
10	安全面について配慮はなされていましたか。	0.0	0.0	0.0	0.0	0.0	185	0	0.00
11	作業手順の指導は適切でしたか。	0.0	0.0	0.0	0.0	0.0	185	0	0.00
12	授業に必要な施設の利用時間は十分でしたか。	0.0	0.0	0.0	0.0	0.0	185	0	0.00

※ 「無効回答」とは、無記入、記入ミス、もしくは[わからない・該当しない]を回答したものを。
 ※ 「評定平均」とは、質問項目毎に「無記入、記入ミス、[わからない・該当しない]の回答」を除く有効回答データについて、「1」→5点、「2」→4点、「3」→3点、「4」→2点、「5」→1点として各点を与え、平均を算出したもの。

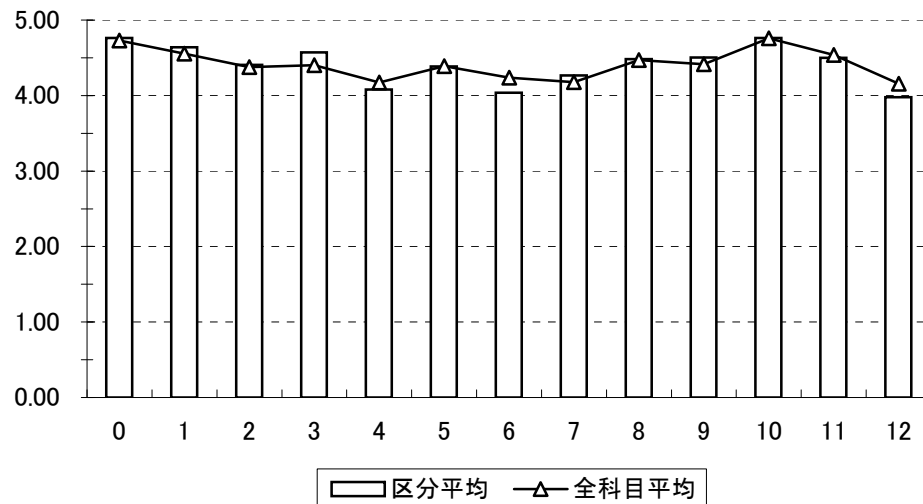


設問9“満足度”のグラフ(区分別)

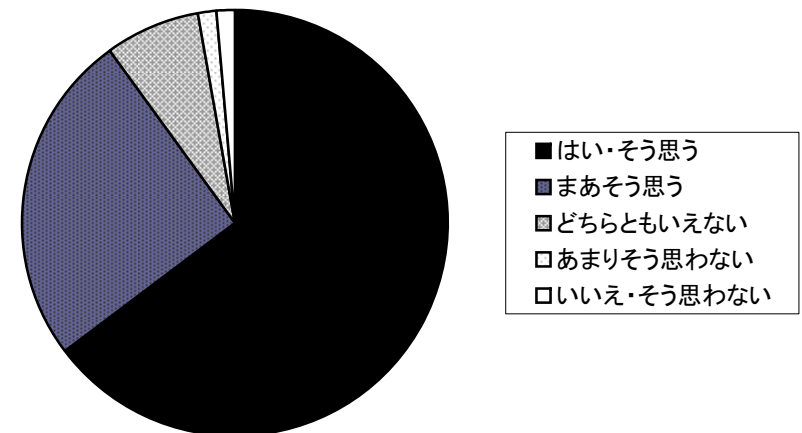


区分名	K. 専門教育科目 美術・工芸学科[演習・実習]	回答率 (%)					無効回答	有効回答	評定平均
		1	2	3	4	5			
0	あなたはこの授業を何回欠席しましたか。 0～1回→1、2～3回→2、4～5回→3、6～7回→4、8回以上→5	79.6	17.1	3.2	0.0	0.0	2	216	4.76
1	この授業の内容は、シラバスの記述と対応していましたか。	71.8	22.8	3.9	0.5	1.0	12	206	4.64
2	授業の進度は内容を理解するのに適切でしたか。	58.7	31.2	4.6	3.2	2.3	0	218	4.41
3	教員の話し方は聴き取りやすかったですか。	65.6	28.9	4.1	0.0	1.4	0	218	4.57
4	授業のレベルは自分にとって合っていましたか。	40.6	35.9	16.6	4.6	2.3	1	217	4.08
5	テキスト・配布資料は理解に適切でしたか。	56.5	28.5	12.1	2.3	0.5	4	214	4.38
6	課題の量と難易度は適切でしたか。	44.0	31.0	13.4	7.9	3.7	2	216	4.04
7	授業の内容をよく理解できましたか。	45.9	38.1	13.8	1.4	0.9	0	218	4.27
8	教員は授業の環境を良好に保つよう配慮していましたか。	61.1	27.8	9.7	0.9	0.5	2	216	4.48
9	授業指導内容に満足できましたか。	64.7	25.2	7.3	1.4	1.4	0	218	4.50
10	安全面について配慮はなされていましたか。	80.4	15.5	4.2	0.0	0.0	50	168	4.76
11	作業手順の指導は適切でしたか。	64.7	24.7	7.6	1.8	1.2	48	170	4.50
12	授業に必要な施設の利用時間は十分でしたか。	49.1	25.7	8.2	7.6	9.4	47	171	3.98

※ 「無効回答」とは、無記入、記入ミス、もしくは[わからない・該当しない]を回答したもの。
 ※ 「評定平均」とは、質問項目毎に「無記入、記入ミス、[わからない・該当しない]の回答」を除く有効回答データについて、「1」→5点、「2」→4点、「3」→3点、「4」→2点、「5」→1点として各点を与え、平均を算出したもの。

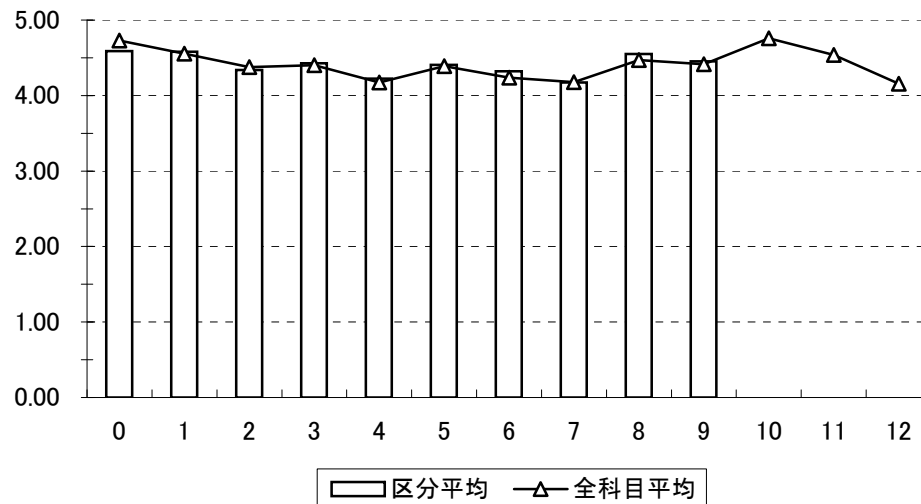


設問9“満足度”のグラフ(区分別)

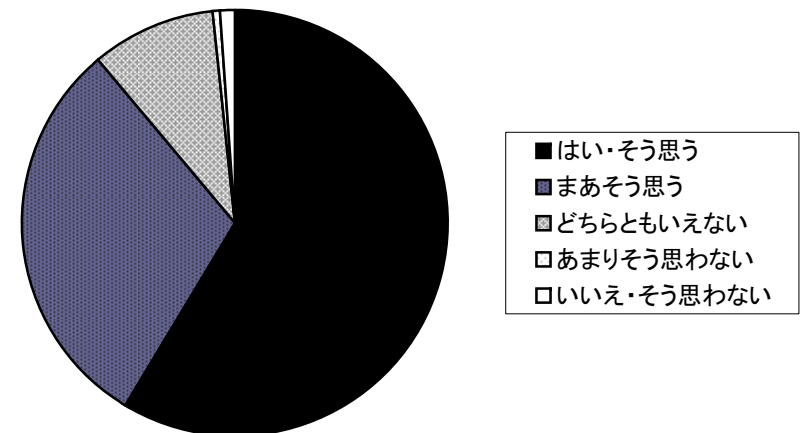


区分名	L. 専門教育科目 建築・環境デザイン学科共通 [講義]	回答率 (%)					無効回答	有効回答	評定平均	
		1	2	3	4	5				
0	あなたはこの授業を何回欠席しましたか。 0~1回→1、2~3回→2、4~5回→3、6~7回→4、8回以上→5	66.3	26.5	6.9	0.3	0.0	6	306	4.59	
1	この授業の内容は、シラバスの記述と対応していましたか。	はい・そう思う[1→5]いいえ・そう思わない	64.0	31.1	3.8	1.0	0.0	23	289	4.58
2	授業の進度は内容を理解するのに適切でしたか。	はい・そう思う[1→5]いいえ・そう思わない	55.0	29.8	10.7	2.9	1.6	3	309	4.34
3	教員の話し方は聴き取りやすかったですか。	はい・そう思う[1→5]いいえ・そう思わない	58.7	29.0	9.7	1.3	1.3	2	310	4.43
4	授業のレベルは自分にとって合っていましたか。	はい・そう思う[1→5]いいえ・そう思わない	50.0	31.0	12.7	3.9	2.3	6	306	4.23
5	テキスト・配布資料は理解に適切でしたか。	はい・そう思う[1→5]いいえ・そう思わない	57.4	30.7	8.9	1.0	2.0	9	303	4.41
6	課題の量と難易度は適切でしたか。	はい・そう思う[1→5]いいえ・そう思わない	54.6	29.1	11.4	3.6	1.3	6	306	4.32
7	授業の内容をよく理解できましたか。	はい・そう思う[1→5]いいえ・そう思わない	47.4	31.2	13.6	6.8	1.0	4	308	4.17
8	教員は授業の環境を良好に保つよう配慮していましたか。	はい・そう思う[1→5]いいえ・そう思わない	64.6	27.6	6.8	0.3	0.6	4	308	4.55
9	授業指導内容に満足できましたか。	はい・そう思う[1→5]いいえ・そう思わない	58.8	30.1	9.5	0.7	1.0	6	306	4.45
10	安全面について配慮はなされていましたか。	はい・そう思う[1→5]いいえ・そう思わない	0.0	0.0	0.0	0.0	0.0	312	0	0.00
11	作業手順の指導は適切でしたか。	はい・そう思う[1→5]いいえ・そう思わない	0.0	0.0	0.0	0.0	0.0	312	0	0.00
12	授業に必要な施設の利用時間は十分でしたか。	はい・そう思う[1→5]いいえ・そう思わない	0.0	0.0	0.0	0.0	0.0	312	0	0.00

※ 「無効回答」とは、無記入、記入ミス、もしくは[わからない・該当しない]を回答したものを。
 ※ 「評定平均」とは、質問項目毎に「無記入、記入ミス、[わからない・該当しない]の回答」を除く有効回答データについて、「1」→5点、「2」→4点、「3」→3点、「4」→2点、「5」→1点として各点を与え、平均を算出したもの。

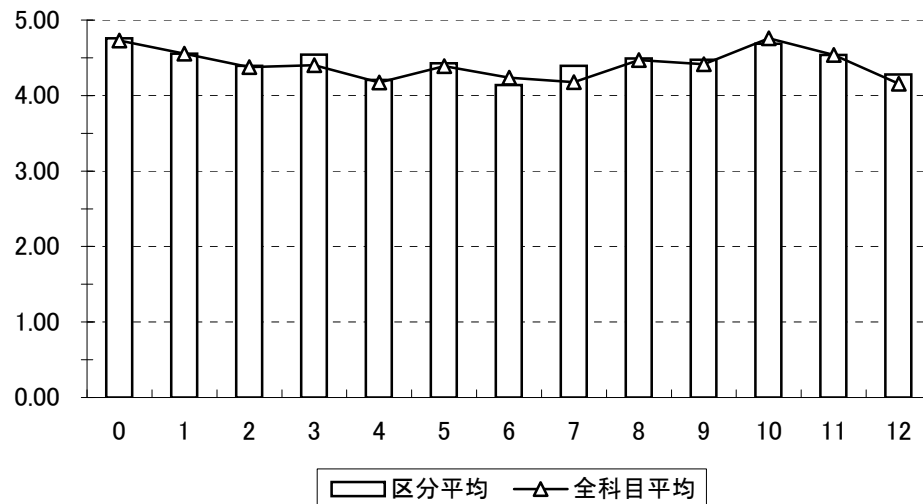


設問9“満足度”のグラフ(区分別)

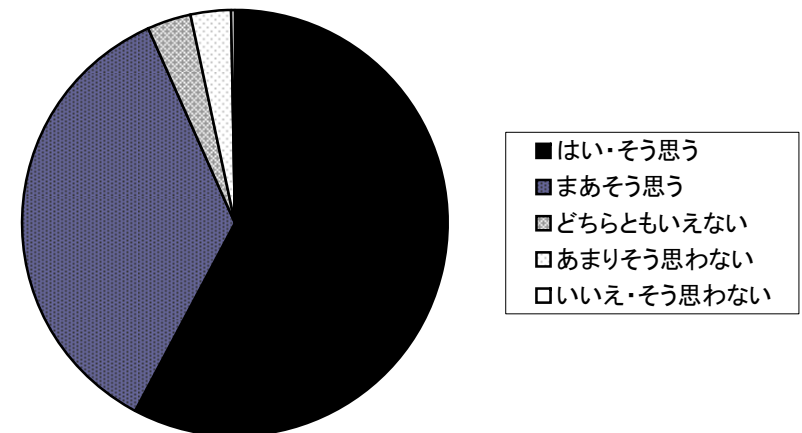


区分名	M. 専門教育科目 建築・環境デザイン学科共通 [演習・実習]	回答率 (%)					無効回答	有効回答	評定平均
		1	2	3	4	5			
0	あなたはこの授業を何回欠席しましたか。 0～1回→1、2～3回→2、4～5回→3、6～7回→4、8回以上→5	83.6	11.1	3.7	0.8	0.8	10	244	4.76
1	この授業の内容は、シラバスの記述と対応していましたか。	63.6	30.6	4.1	0.8	0.8	12	242	4.55
2	授業の進度は内容を理解するのに適切でしたか。	53.2	36.9	6.7	2.4	0.8	2	252	4.39
3	教員の話し方は聴き取りやすかったですか。	61.7	32.8	4.0	1.2	0.4	1	253	4.54
4	授業のレベルは自分にとって合っていましたか。	45.6	37.2	11.6	3.6	2.0	4	250	4.21
5	テキスト・配布資料は理解に適切でしたか。	54.8	36.5	6.3	1.6	0.8	2	252	4.43
6	課題の量と難易度は適切でしたか。	46.2	33.2	12.3	4.7	3.6	1	253	4.14
7	授業の内容をよく理解できましたか。	50.8	40.8	5.6	2.4	0.4	4	250	4.39
8	教員は授業の環境を良好に保つよう配慮していましたか。	57.9	35.7	4.4	1.6	0.4	2	252	4.49
9	授業指導内容に満足できましたか。	57.9	35.3	3.6	2.8	0.4	2	252	4.48
10	安全面について配慮はなされていましたか。	72.0	25.3	2.2	0.5	0.0	68	186	4.69
11	作業手順の指導は適切でしたか。	61.8	31.7	5.4	0.5	0.5	68	186	4.54
12	授業に必要な施設の利用時間は十分でしたか。	57.8	27.0	5.9	3.8	5.4	69	185	4.28

※ 「無効回答」とは、無記入、記入ミス、もしくは [わからない・該当しない] を回答したものを。
 ※ 「評定平均」とは、質問項目毎に「無記入、記入ミス、[わからない・該当しない]の回答」を除く有効回答データについて、「1」→5点、「2」→4点、「3」→3点、「4」→2点、「5」→1点として各点を与え、平均を算出したもの。

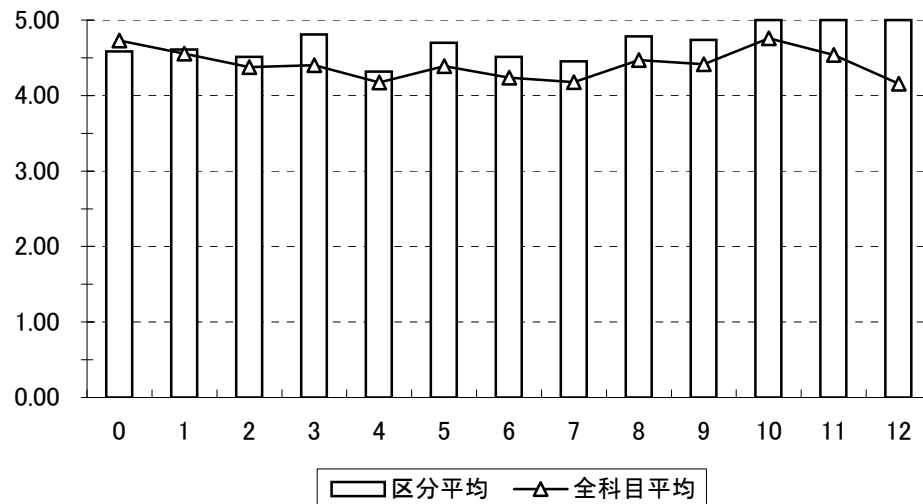


設問9「満足度」のグラフ(区分別)



区分名	N. 大学院	回答率 (%)					無効回答	有効回答	評定平均	
		1	2	3	4	5				
0	あなたはこの授業を何回欠席しましたか。 0~1回→1、2~3回→2、4~5回→3、6~7回→4、8回以上→5	87.8	2.4	0.0	0.0	9.8	1	41	4.59	
1	この授業の内容は、シラバスの記述と対応していましたか。	はい・そう思う[1→5]いいえ・そう思わない	73.2	17.1	7.3	2.4	0.0	1	41	4.61
2	授業の進度は内容を理解するのに適切でしたか。	はい・そう思う[1→5]いいえ・そう思わない	65.9	22.0	9.8	2.4	0.0	1	41	4.51
3	教員の話し方は聴き取りやすかったですか。	はい・そう思う[1→5]いいえ・そう思わない	81.0	19.0	0.0	0.0	0.0	0	42	4.81
4	授業のレベルは自分にとって合っていましたか。	はい・そう思う[1→5]いいえ・そう思わない	51.2	34.1	12.2	0.0	2.4	1	41	4.32
5	テキスト・配布資料は理解に適切でしたか。	はい・そう思う[1→5]いいえ・そう思わない	75.0	20.0	5.0	0.0	0.0	2	40	4.70
6	課題の量と難易度は適切でしたか。	はい・そう思う[1→5]いいえ・そう思わない	64.1	23.1	12.8	0.0	0.0	3	39	4.51
7	授業の内容をよく理解できましたか。	はい・そう思う[1→5]いいえ・そう思わない	59.5	31.0	7.1	0.0	2.4	0	42	4.45
8	教員は授業の環境を良好に保つよう配慮していましたか。	はい・そう思う[1→5]いいえ・そう思わない	83.3	11.9	4.8	0.0	0.0	0	42	4.79
9	授業指導内容に満足できましたか。	はい・そう思う[1→5]いいえ・そう思わない	76.2	21.4	2.4	0.0	0.0	0	42	4.74
10	安全面について配慮はなされていましたか。	はい・そう思う[1→5]いいえ・そう思わない	100.0	0.0	0.0	0.0	0.0	38	4	5.00
11	作業手順の指導は適切でしたか。	はい・そう思う[1→5]いいえ・そう思わない	100.0	0.0	0.0	0.0	0.0	38	4	5.00
12	授業に必要な施設の利用時間は十分でしたか。	はい・そう思う[1→5]いいえ・そう思わない	100.0	0.0	0.0	0.0	0.0	38	4	5.00

※ 「無効回答」とは、無記入、記入ミス、もしくは[わからない・該当しない]を回答したもの。
 ※ 「評定平均」とは、質問項目毎に「無記入、記入ミス、[わからない・該当しない]の回答」を除く有効回答データについて、「1」→5点、「2」→4点、「3」→3点、「4」→2点、「5」→1点として各点を与え、平均を算出したもの。



設問9「満足度」のグラフ(区分別)

