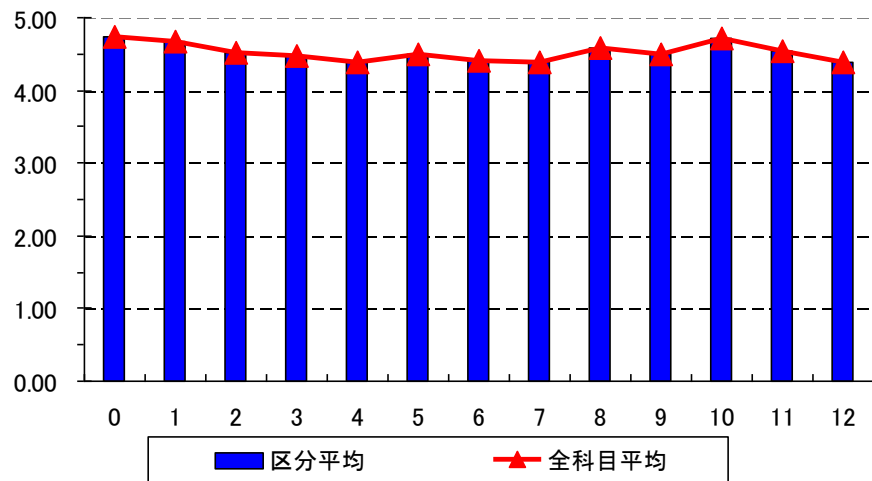


区分名	A. 全体	回答率(%)					無効回答	有効回答	評価平均	
		1	2	3	4	5				
0	あなたはこの授業を何回欠席しましたか。	0~1回→1、2~3回→2、4~5回→3、6~7回→4、8回以上→5	82.5	13.2	1.9	0.4	1.9	0	4990	4.74
1	この授業の内容は、シラバスの記述と対応していましたか。	はい・そう思う[1→5]いいえ・そう思わない	71.1	26.0	2.5	0.3	0.1	65	4925	4.68
2	授業の進度は内容を理解するのに適切でしたか。	はい・そう思う[1→5]いいえ・そう思わない	61.1	31.6	5.2	1.6	0.5	19	4971	4.51
3	教員の話し方は聴き取りやすかったですか。	はい・そう思う[1→5]いいえ・そう思わない	60.3	30.1	7.2	2.0	0.4	14	4976	4.48
4	授業のレベルは自分にとって合っていましたか。	はい・そう思う[1→5]いいえ・そう思わない	52.9	35.3	9.1	2.2	0.6	16	4974	4.38
5	テキスト・配布資料は理解に適切でしたか。	はい・そう思う[1→5]いいえ・そう思わない	60.4	30.8	6.8	1.6	0.3	44	4946	4.49
6	課題の量と難易度は適切でしたか。	はい・そう思う[1→5]いいえ・そう思わない	56.0	32.4	8.5	2.3	0.8	46	4944	4.40
7	授業の内容をよく理解できましたか。	はい・そう思う[1→5]いいえ・そう思わない	51.2	38.9	7.6	1.9	0.3	18	4972	4.39
8	教員は授業の環境を良好に保つよう配慮していましたか。	はい・そう思う[1→5]いいえ・そう思わない	65.6	27.8	5.1	1.1	0.3	18	4972	4.57
9	授業指導内容に満足できましたか。	はい・そう思う[1→5]いいえ・そう思わない	60.7	31.4	5.7	1.6	0.5	17	4973	4.50
10	安全面についての配慮はなされていましたか。	はい・そう思う[1→5]いいえ・そう思わない	-	-	-	-	-	-	-	-
11	作業手順の指導は適切でしたか。	はい・そう思う[1→5]いいえ・そう思わない	-	-	-	-	-	-	-	-
12	授業に必要な施設の利用時間は十分でしたか。	はい・そう思う[1→5]いいえ・そう思わない	-	-	-	-	-	-	-	-

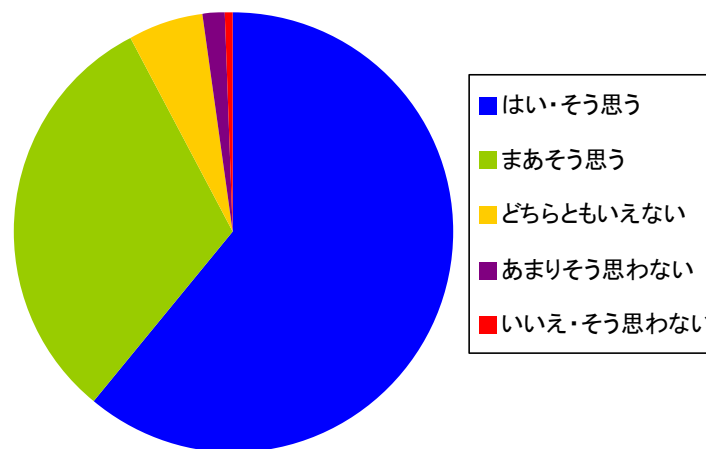
※「無効回答」とは、無記入、記入ミス、もしくは[わからない・該当しない]を回答したものを。

※「評価平均」とは、質問項目毎に「無記入、記入ミス、[わからない・該当しない]の回答」を除く有効回答データについて、

「1」→5点、「2」→4点、「3」→3点、「4」→2点、「5」→1点として各点を与え、平均を算出したもの。



質問9”満足度”のグラフ(区分別)

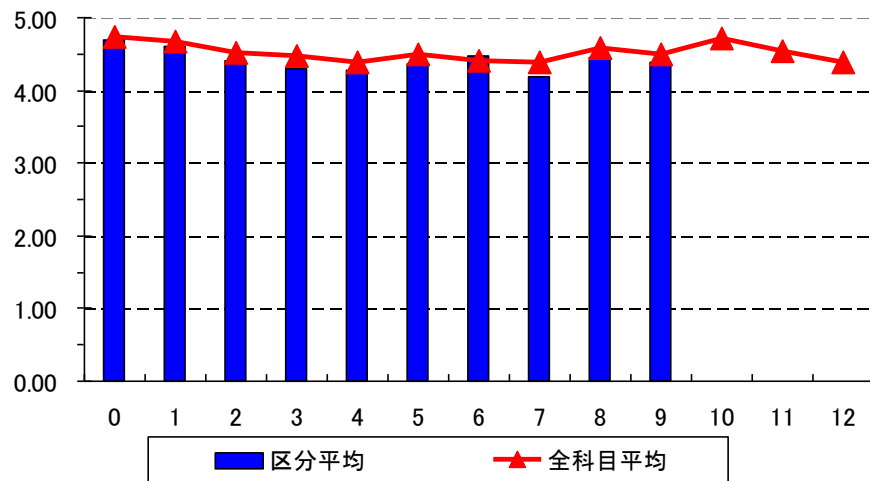


区分名	B-1. 教養科目(講義)	回答率(%)					無効回答	有効回答	評価平均
		1	2	3	4	5			
0	あなたはこの授業を何回欠席しましたか。 0~1回→1、2~3回→2、4~5回→3、 6~7回→4、8回以上→5	76.7	19.8	1.6	0.5	1.4	0	425	4.70
1	この授業の内容は、シラバスの記述と対応していましたか。	64.5	31.2	3.8	0.5	0.0	5	420	4.60
2	授業の進度は内容を理解するのに適切でしたか。	53.1	36.6	8.5	1.7	0.2	1	424	4.41
3	教員の話し方は聴き取りやすかったですか。	50.9	32.8	12.0	4.0	0.2	1	424	4.30
4	授業のレベルは自分にとって合っていましたか。	48.7	35.1	12.7	2.8	0.7	0	425	4.28
5	テキスト・配布資料は理解に適切でしたか。	54.2	31.8	9.4	4.0	0.5	1	424	4.35
6	課題の量と難易度は適切でしたか。	58.2	31.6	8.7	1.2	0.2	11	414	4.46
7	授業の内容をよく理解できましたか。	41.4	40.9	12.9	4.7	0.0	0	425	4.19
8	教員は授業の環境を良好に保つよう配慮していましたか。	58.1	30.8	9.9	1.2	0.0	0	425	4.46
9	授業指導内容に満足できましたか。	56.1	31.4	8.7	3.5	0.2	1	424	4.40
10	安全面についての配慮はなされていましたか。	-	-	-	-	-	-	-	-
11	作業手順の指導は適切でしたか。	-	-	-	-	-	-	-	-
12	授業に必要な施設の利用時間は十分でしたか。	-	-	-	-	-	-	-	-

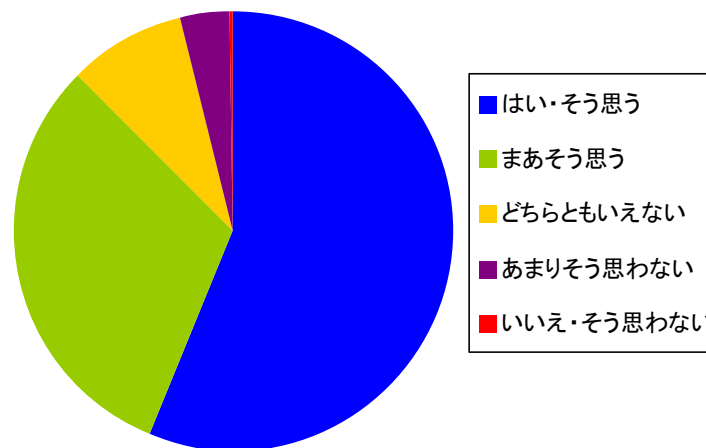
※「無効回答」とは、無記入、記入ミス、もしくは[わからない・該当しない]を回答したものを。

※「評価平均」とは、質問項目毎に「無記入、記入ミス、[わからない・該当しない]の回答」を除く有効回答データについて、

「1」→5点、「2」→4点、「3」→3点、「4」→2点、「5」→1点として各点を与え、平均を算出したもの。



質問9”満足度”のグラフ(区分別)

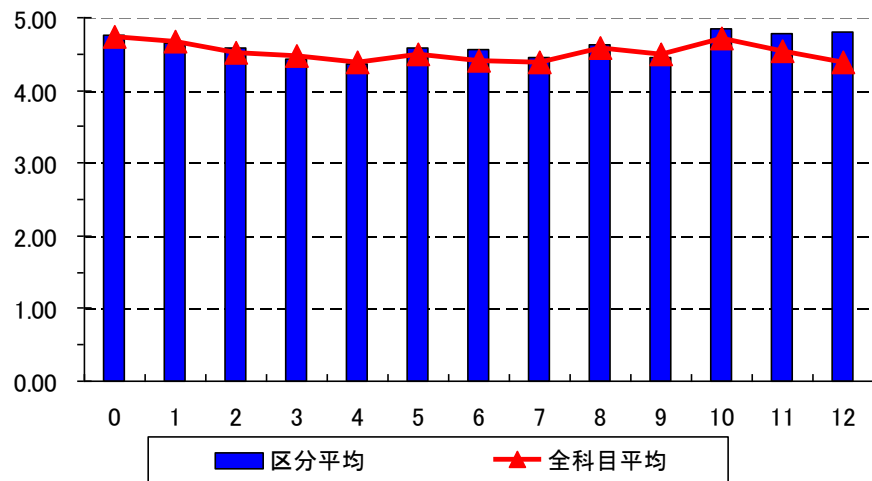


区分名	B-2. 教養科目(演習・実習)	回答率(%)					無効回答	有効回答	評価平均
		1	2	3	4	5			
0	あなたはこの授業を何回欠席しましたか。 0~1回→1、2~3回→2、4~5回→3、 6~7回→4、8回以上→5	84.9	11.5	1.2	0.2	2.1	0	425	4.77
1	この授業の内容は、シラバスの記述と対応していましたか。	72.2	22.8	3.6	0.5	1.0	8	417	4.65
2	授業の進度は内容を理解するのに適切でしたか。	67.6	26.5	3.3	1.9	0.7	2	423	4.58
3	教員の話し方は聴き取りやすかったですか。	60.8	27.6	6.8	3.1	1.7	1	424	4.43
4	授業のレベルは自分にとって合っていましたか。	57.5	28.3	9.4	2.8	1.9	1	424	4.37
5	テキスト・配布資料は理解に適切でしたか。	67.7	25.9	4.7	0.7	0.9	1	424	4.59
6	課題の量と難易度は適切でしたか。	66.4	28.4	2.4	1.4	1.4	3	422	4.57
7	授業の内容をよく理解できましたか。	56.1	34.9	6.8	1.4	0.7	1	424	4.44
8	教員は授業の環境を良好に保つよう配慮していましたか。	72.5	20.7	4.7	1.4	0.7	0	425	4.63
9	授業指導内容に満足できましたか。	64.0	24.9	6.4	2.6	2.1	0	425	4.46
10	安全面についての配慮はなされていましたか。	-	-	-	-	-	-	-	-
11	作業手順の指導は適切でしたか。	-	-	-	-	-	-	-	-
12	授業に必要な施設の利用時間は十分でしたか。	-	-	-	-	-	-	-	-

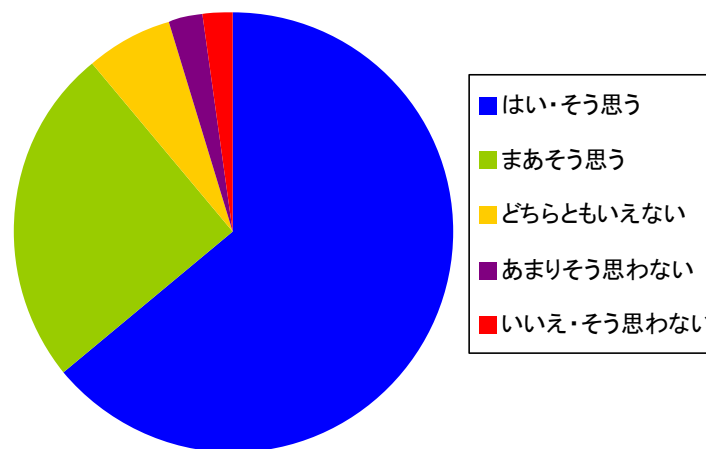
※「無効回答」とは、無記入、記入ミス、もしくは[わからない・該当しない]を回答したものを。

※「評価平均」とは、質問項目毎に「無記入、記入ミス、[わからない・該当しない]の回答」を除く有効回答データについて、

「1」→5点、「2」→4点、「3」→3点、「4」→2点、「5」→1点として各点を与え、平均を算出したもの。



質問9”満足度”のグラフ(区分別)

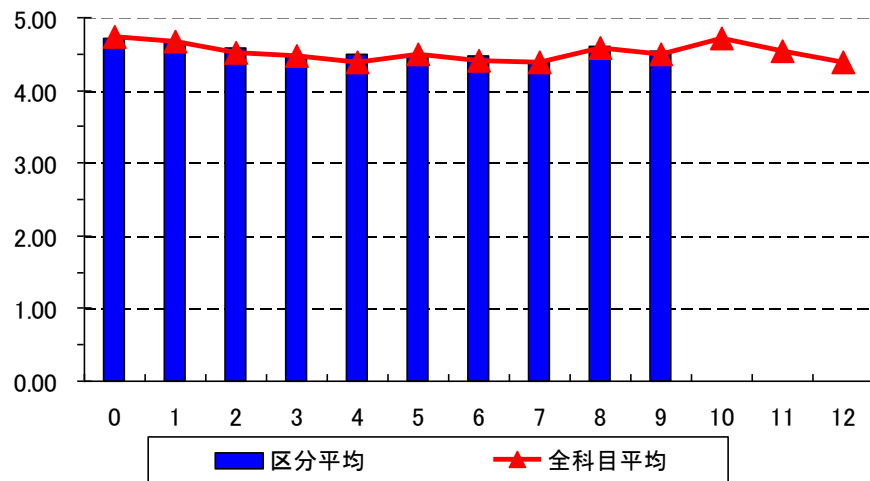


区分名	C-1. 専門教育科目 学部共通 (講義)	回答率 (%)					無効回答	有効回答	評価平均
		1	2	3	4	5			
0	あなたはこの授業を何回欠席しましたか。 0~1回→1、2~3回→2、4~5回→3、 6~7回→4、8回以上→5	82.0	13.7	1.5	0.4	2.3	0	1619	4.73
1	この授業の内容は、シラバスの記述と対応していましたか。	71.4	25.6	2.4	0.6	0.1	16	1603	4.68
2	授業の進度は内容を理解するのに適切でしたか。	65.5	29.0	4.0	1.2	0.4	0	1619	4.58
3	教員の話し方は聴き取りやすかったですか。	60.5	29.3	8.2	1.5	0.4	0	1619	4.48
4	授業のレベルは自分にとって合っていましたか。	58.0	34.2	6.4	1.2	0.2	1	1618	4.49
5	テキスト・配布資料は理解に適切でしたか。	60.7	29.2	7.8	1.9	0.4	9	1610	4.48
6	課題の量と難易度は適切でしたか。	59.8	31.1	6.8	1.8	0.5	13	1606	4.48
7	授業の内容をよく理解できましたか。	52.8	37.0	7.6	2.0	0.5	1	1618	4.40
8	教員は授業の環境を良好に保つよう配慮していましたか。	67.2	27.2	4.4	0.9	0.2	2	1617	4.60
9	授業指導内容に満足できましたか。	63.7	29.2	5.3	1.4	0.4	1	1618	4.54
10	安全面についての配慮はなされていましたか。	-	-	-	-	-	-	-	-
11	作業手順の指導は適切でしたか。	-	-	-	-	-	-	-	-
12	授業に必要な施設の利用時間は十分でしたか。	-	-	-	-	-	-	-	-

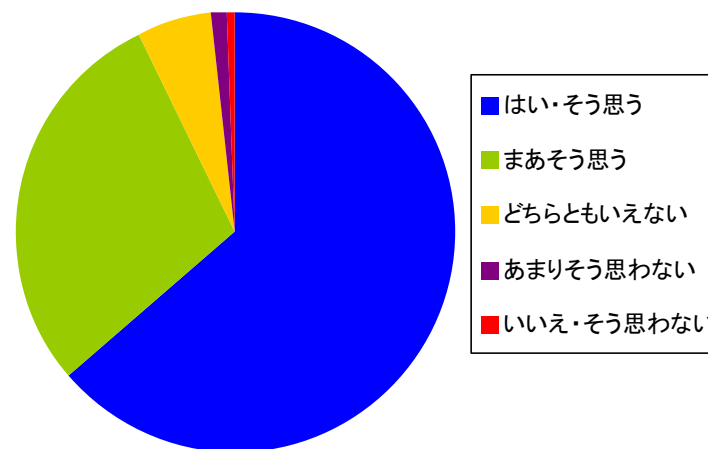
※「無効回答」とは、無記入、記入ミス、もしくは[わからない・該当しない]を回答したものを。

※「評価平均」とは、質問項目毎に「無記入、記入ミス、[わからない・該当しない]の回答」を除く有効回答データについて、

「1」→5点、「2」→4点、「3」→3点、「4」→2点、「5」→1点として各点を与え、平均を算出したもの。



質問9”満足度”のグラフ(区分別)

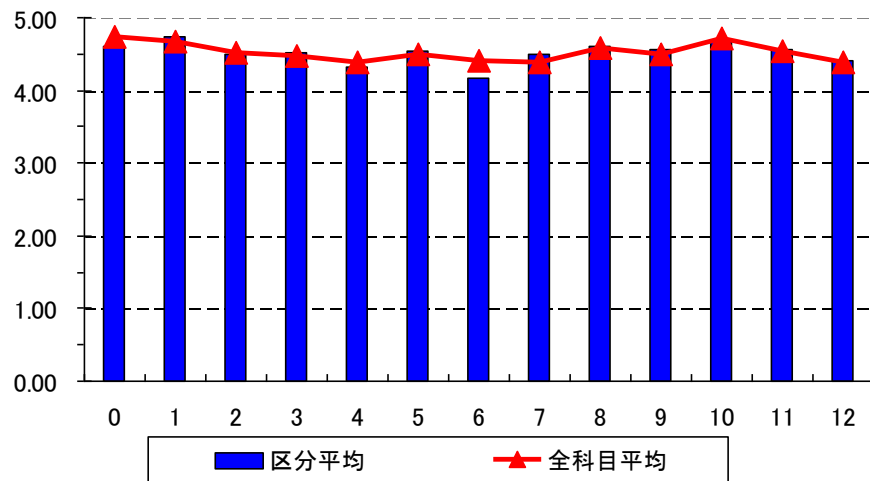


区分名	C-2. 専門教育科目 学部共通(演習・実習)	回答率(%)					無効回答	有効回答	評価平均
		1	2	3	4	5			
0	あなたはこの授業を何回欠席しましたか。 0~1回→1、2~3回→2、4~5回→3、 6~7回→4、8回以上→5	81.9	7.8	3.4	2.2	4.6	0	497	4.60
1	この授業の内容は、シラバスの記述と対応していましたか。	74.9	24.2	0.8	0.0	0.0	6	491	4.74
2	授業の進度は内容を理解するのに適切でしたか。	57.9	36.4	3.4	1.4	0.8	0	497	4.49
3	教員の話し方は聴き取りやすかったですか。	58.8	35.4	5.2	0.6	0.0	0	497	4.52
4	授業のレベルは自分にとって合っていましたか。	48.5	39.4	9.5	1.8	0.8	0	497	4.33
5	テキスト・配布資料は理解に適切でしたか。	58.5	37.1	3.8	0.6	0.0	1	496	4.53
6	課題の量と難易度は適切でしたか。	43.9	37.8	12.5	3.4	2.4	0	497	4.17
7	授業の内容をよく理解できましたか。	54.3	40.4	4.8	0.4	0.0	0	497	4.49
8	教員は授業の環境を良好に保つよう配慮していましたか。	65.5	30.4	3.4	0.4	0.2	1	496	4.61
9	授業指導内容に満足できましたか。	59.4	37.0	3.0	0.6	0.0	0	497	4.55
10	安全面についての配慮はなされていましたか。	-	-	-	-	-	-	-	-
11	作業手順の指導は適切でしたか。	-	-	-	-	-	-	-	-
12	授業に必要な施設の利用時間は十分でしたか。	-	-	-	-	-	-	-	-

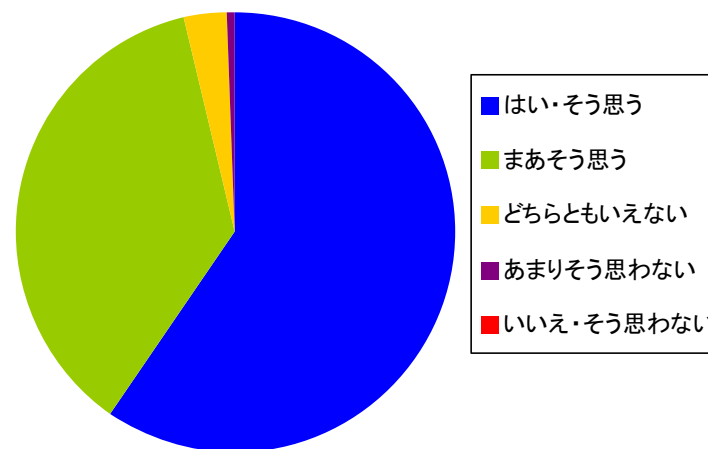
※「無効回答」とは、無記入、記入ミス、もしくは[わからない・該当しない]を回答したものを。

※「評価平均」とは、質問項目毎に「無記入、記入ミス、[わからない・該当しない]の回答」を除く有効回答データについて、

「1」→5点、「2」→4点、「3」→3点、「4」→2点、「5」→1点として各点を与え、平均を算出したもの。



質問9”満足度”のグラフ(区分別)

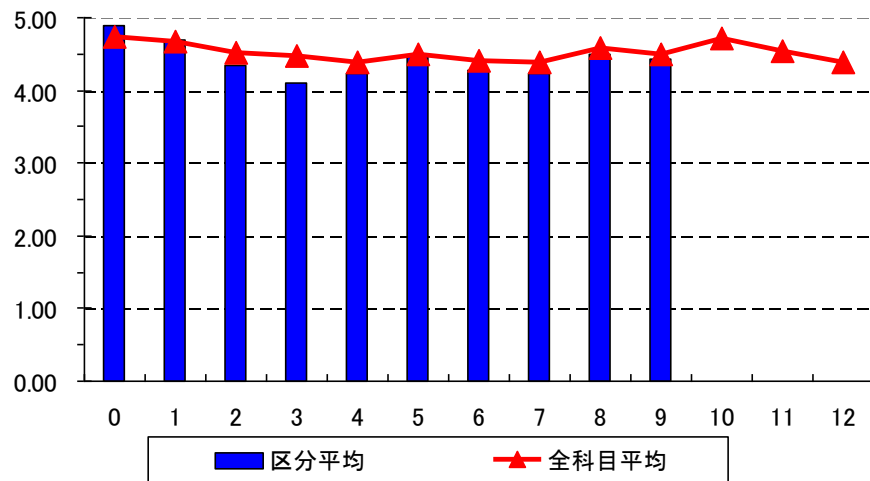


区分名	D-1. 専門教育科目 プロダクトデザイン学科共通(講義)	回答率(%)					無効回答	有効回答	評価平均
		1	2	3	4	5			
0	あなたはこの授業を何回欠席しましたか。 0~1回→1、2~3回→2、4~5回→3、6~7回→4、8回以上→5	93.3	3.3	3.3	0.0	0.0	0	30	4.90
1	この授業の内容は、シラバスの記述と対応していましたか。	70.0	30.0	0.0	0.0	0.0	0	30	4.70
2	授業の進度は内容を理解するのに適切でしたか。	46.7	43.3	6.7	3.3	0.0	0	30	4.33
3	教員の話し方は聴き取りやすかったですか。	46.7	26.7	16.7	10.0	0.0	0	30	4.10
4	授業のレベルは自分にとって合っていましたか。	40.0	46.7	10.0	3.3	0.0	0	30	4.23
5	テキスト・配布資料は理解に適切でしたか。	53.3	40.0	6.7	0.0	0.0	0	30	4.47
6	課題の量と難易度は適切でしたか。	50.0	33.3	10.0	6.7	0.0	0	30	4.27
7	授業の内容をよく理解できましたか。	40.0	46.7	10.0	3.3	0.0	0	30	4.23
8	教員は授業の環境を良好に保つよう配慮していましたか。	66.7	23.3	3.3	6.7	0.0	0	30	4.50
9	授業指導内容に満足できましたか。	53.3	40.0	3.3	3.3	0.0	0	30	4.43
10	安全面についての配慮はなされていましたか。	-	-	-	-	-	-	-	-
11	作業手順の指導は適切でしたか。	-	-	-	-	-	-	-	-
12	授業に必要な施設の利用時間は十分でしたか。	-	-	-	-	-	-	-	-

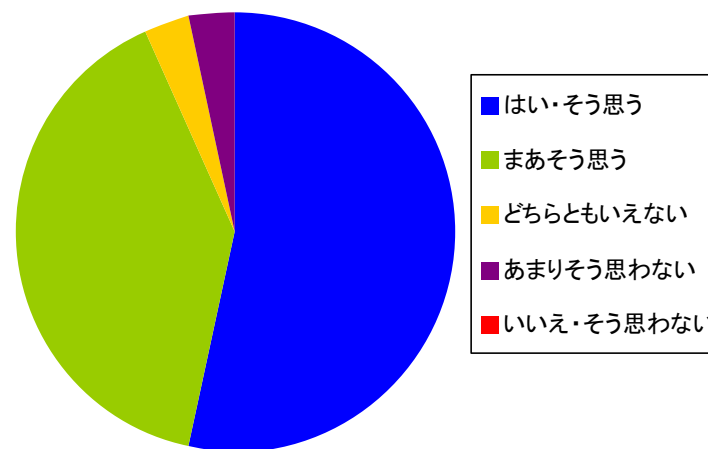
※「無効回答」とは、無記入、記入ミス、もしくは[わからない・該当しない]を回答したものを。

※「評価平均」とは、質問項目毎に「無記入、記入ミス、[わからない・該当しない]の回答」を除く有効回答データについて、

「1」→5点、「2」→4点、「3」→3点、「4」→2点、「5」→1点として各点を与え、平均を算出したもの。



質問9”満足度”のグラフ(区分別)

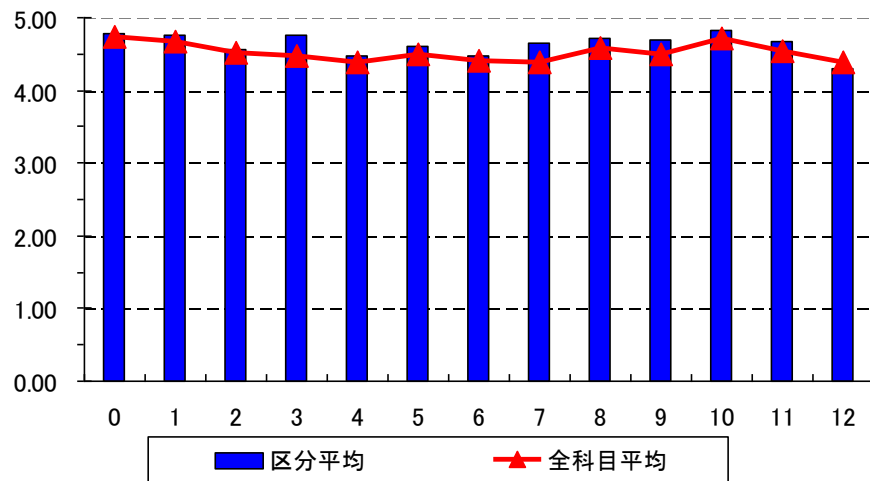


区分名	D-2. 専門教育科目 プロダクトデザイン学科共通(演習・実習)	回答率(%)					無効回答	有効回答	評価平均
		1	2	3	4	5			
0	あなたはこの授業を何回欠席しましたか。 0~1回→1、2~3回→2、4~5回→3、 6~7回→4、8回以上→5	86.5	10.5	0.0	0.0	3.0	0	200	4.78
1	この授業の内容は、シラバスの記述と対応していましたか。	77.0	22.4	0.5	0.0	0.0	4	196	4.77
2	授業の進度は内容を理解するのに適切でしたか。	66.8	26.1	4.0	2.5	0.5	1	199	4.56
3	教員の話し方は聴き取りやすかったですか。	80.0	17.5	1.5	1.0	0.0	0	200	4.77
4	授業のレベルは自分にとって合っていましたか。	58.5	33.0	6.5	1.5	0.5	0	200	4.48
5	テキスト・配布資料は理解に適切でしたか。	68.8	23.6	6.5	1.0	0.0	1	199	4.60
6	課題の量と難易度は適切でしたか。	61.3	28.6	7.0	1.5	1.5	1	199	4.47
7	授業の内容をよく理解できましたか。	66.0	33.0	1.0	0.0	0.0	0	200	4.65
8	教員は授業の環境を良好に保つよう配慮していましたか。	77.5	18.5	2.5	1.5	0.0	0	200	4.72
9	授業指導内容に満足できましたか。	72.0	25.5	2.0	0.5	0.0	0	200	4.69
10	安全面についての配慮はなされていましたか。	-	-	-	-	-	-	-	-
11	作業手順の指導は適切でしたか。	-	-	-	-	-	-	-	-
12	授業に必要な施設の利用時間は十分でしたか。	-	-	-	-	-	-	-	-

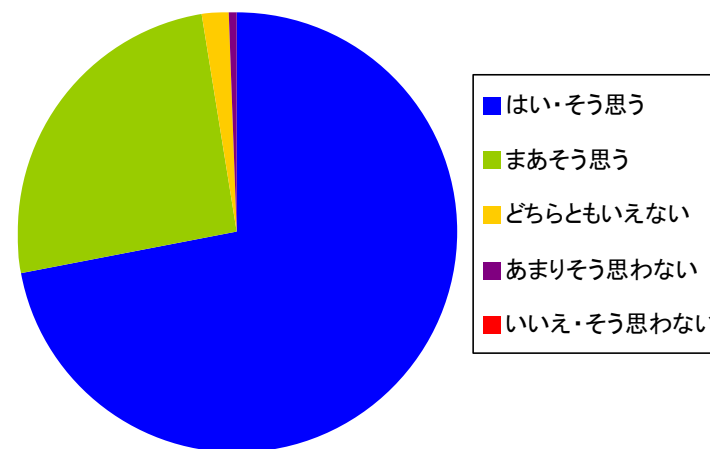
※「無効回答」とは、無記入、記入ミス、もしくは[わからない・該当しない]を回答したものを。

※「評価平均」とは、質問項目毎に「無記入、記入ミス、[わからない・該当しない]の回答」を除く有効回答データについて、

「1」→5点、「2」→4点、「3」→3点、「4」→2点、「5」→1点として各点を与え、平均を算出したもの。



質問9”満足度”のグラフ(区分別)

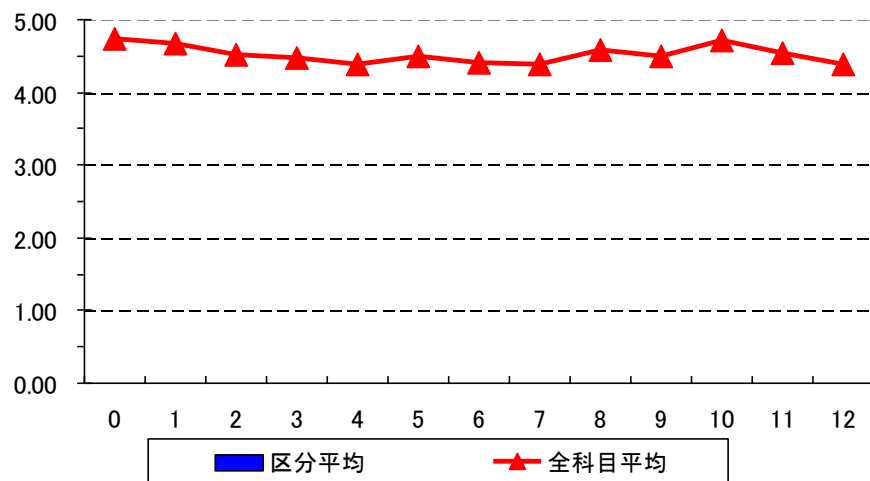


区分名	E-1. 専門教育科目 視覚デザイン学科共通(講義)	回答率(%)					無効回答	有効回答	評価平均
		1	2	3	4	5			
0	あなたはこの授業を何回欠席しましたか。 0~1回→1、2~3回→2、4~5回→3、 6~7回→4、8回以上→5	-	-	-	-	-	-	-	-
1	この授業の内容は、シラバスの記述と対応していましたか。	-	-	-	-	-	-	-	-
2	授業の進度は内容を理解するのに適切でしたか。	-	-	-	-	-	-	-	-
3	教員の話し方は聴き取りやすかったですか。	-	-	-	-	-	-	-	-
4	授業のレベルは自分にとって合っていましたか。	-	-	-	-	-	-	-	-
5	テキスト・配布資料は理解に適切でしたか。	-	-	-	-	-	-	-	-
6	課題の量と難易度は適切でしたか。	-	-	-	-	-	-	-	-
7	授業の内容をよく理解できましたか。	-	-	-	-	-	-	-	-
8	教員は授業の環境を良好に保つよう配慮していましたか。	-	-	-	-	-	-	-	-
9	授業指導内容に満足できましたか。	-	-	-	-	-	-	-	-
10	安全面についての配慮はなされていましたか。	-	-	-	-	-	-	-	-
11	作業手順の指導は適切でしたか。	-	-	-	-	-	-	-	-
12	授業に必要な施設の利用時間は十分でしたか。	-	-	-	-	-	-	-	-

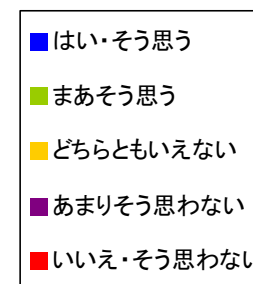
※「無効回答」とは、無記入、記入ミス、もしくは[わからない・該当しない]を回答したものを。

※「評価平均」とは、質問項目毎に「無記入、記入ミス、[わからない・該当しない]の回答」を除く有効回答データについて、

「1」→5点、「2」→4点、「3」→3点、「4」→2点、「5」→1点として各点を与え、平均を算出したもの。



質問9「満足度」のグラフ(区分別)



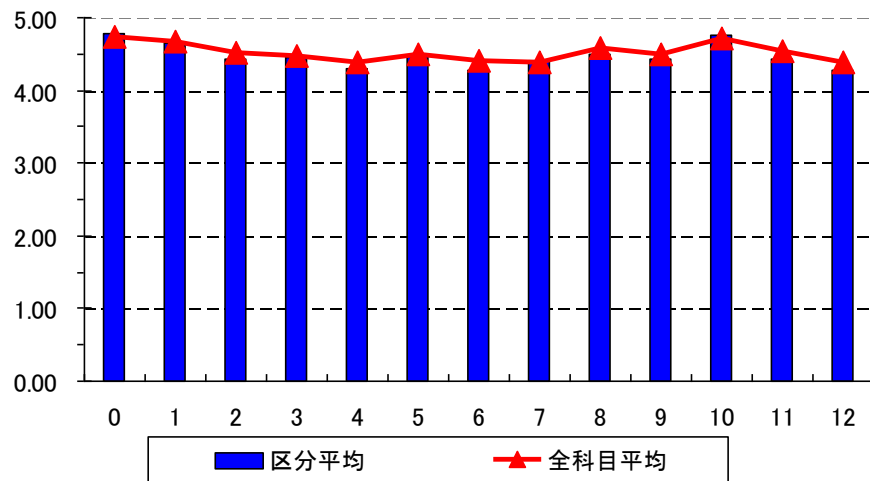
「対象科目がありませんでした。」

区分名	E-2. 専門教育科目 視覚デザイン学科共通(演習・実習)	回答率(%)					無効回答	有効回答	評価平均
		1	2	3	4	5			
0	あなたはこの授業を何回欠席しましたか。 0~1回→1、2~3回→2、4~5回→3、 6~7回→4、8回以上→5	85.0	10.8	2.8	0.0	1.3	0	741	4.78
1	この授業の内容は、シラバスの記述と対応していましたか。	69.0	27.3	3.4	0.1	0.1	5	736	4.65
2	授業の進度は内容を理解するのに適切でしたか。	54.3	36.6	6.5	1.8	0.8	1	740	4.42
3	教員の話し方は聴き取りやすかったですか。	55.8	35.8	6.4	1.6	0.4	1	740	4.45
4	授業のレベルは自分にとって合っていましたか。	46.1	40.8	10.7	2.0	0.4	1	740	4.30
5	テキスト・配布資料は理解に適切でしたか。	57.0	35.2	6.3	1.2	0.3	6	735	4.47
6	課題の量と難易度は適切でしたか。	47.7	36.6	11.6	3.1	0.9	1	740	4.27
7	授業の内容をよく理解できましたか。	50.3	42.0	6.6	0.5	0.5	1	740	4.41
8	教員は授業の環境を良好に保つよう配慮していましたか。	59.3	33.0	5.7	1.4	0.7	1	740	4.49
9	授業指導内容に満足できましたか。	55.9	34.6	6.9	1.8	0.8	2	739	4.43
10	安全面についての配慮はなされていましたか。	-	-	-	-	-	-	-	-
11	作業手順の指導は適切でしたか。	-	-	-	-	-	-	-	-
12	授業に必要な施設の利用時間は十分でしたか。	-	-	-	-	-	-	-	-

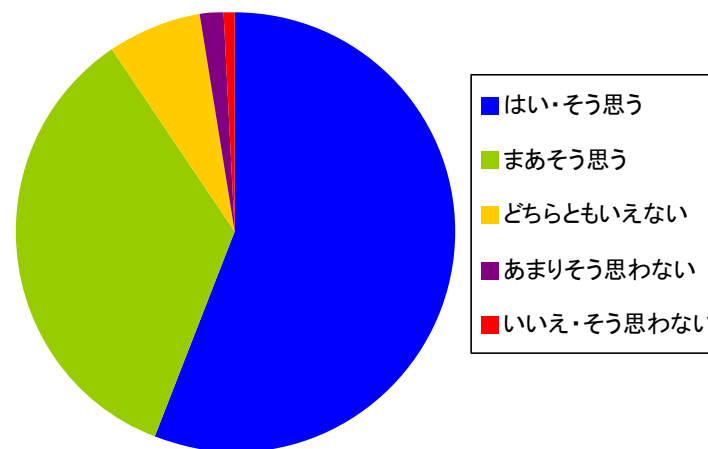
※「無効回答」とは、無記入、記入ミス、もしくは[わからない・該当しない]を回答したものを。

※「評価平均」とは、質問項目毎に「無記入、記入ミス、[わからない・該当しない]の回答」を除く有効回答データについて、

「1」→5点、「2」→4点、「3」→3点、「4」→2点、「5」→1点として各点を与え、平均を算出したもの。



質問9”満足度”のグラフ(区分別)

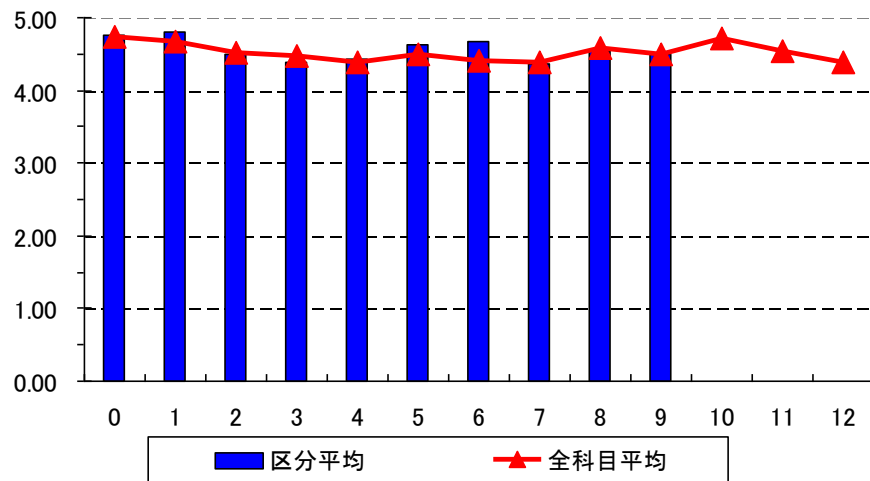


区分名	F-1. 専門教育科目 美術・工芸学科(講義)	回答率(%)					無効回答	有効回答	評価平均
		1	2	3	4	5			
0	あなたはこの授業を何回欠席しましたか。 0~1回→1、2~3回→2、4~5回→3、 6~7回→4、8回以上→5	81.4	15.7	1.4	0.0	1.4	0	140	4.76
1	この授業の内容は、シラバスの記述と対応していましたか。	79.7	20.3	0.0	0.0	0.0	2	138	4.80
2	授業の進度は内容を理解するのに適切でしたか。	62.1	27.9	7.1	2.9	0.0	0	140	4.49
3	教員の話し方は聴き取りやすかったですか。	59.3	23.6	14.3	2.9	0.0	0	140	4.39
4	授業のレベルは自分にとって合っていましたか。	57.1	30.7	9.3	2.9	0.0	0	140	4.42
5	テキスト・配布資料は理解に適切でしたか。	67.9	27.9	2.9	1.4	0.0	0	140	4.62
6	課題の量と難易度は適切でしたか。	70.7	25.0	4.3	0.0	0.0	0	140	4.66
7	授業の内容をよく理解できましたか。	52.1	35.7	8.6	3.6	0.0	0	140	4.36
8	教員は授業の環境を良好に保つよう配慮していましたか。	67.1	25.0	4.3	2.1	1.4	0	140	4.54
9	授業指導内容に満足できましたか。	59.3	33.6	5.0	2.1	0.0	0	140	4.50
10	安全面についての配慮はなされていましたか。	-	-	-	-	-	-	-	-
11	作業手順の指導は適切でしたか。	-	-	-	-	-	-	-	-
12	授業に必要な施設の利用時間は十分でしたか。	-	-	-	-	-	-	-	-

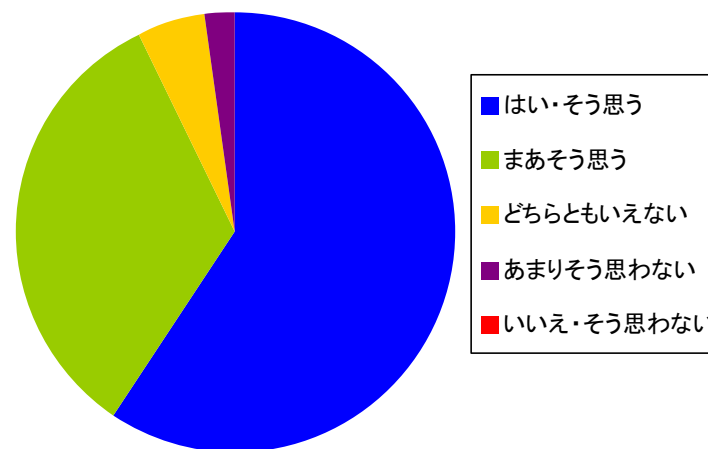
※「無効回答」とは、無記入、記入ミス、もしくは[わからない・該当しない]を回答したものを。

※「評価平均」とは、質問項目毎に「無記入、記入ミス、[わからない・該当しない]の回答」を除く有効回答データについて、

「1」→5点、「2」→4点、「3」→3点、「4」→2点、「5」→1点として各点を与え、平均を算出したもの。



質問9”満足度”のグラフ(区分別)

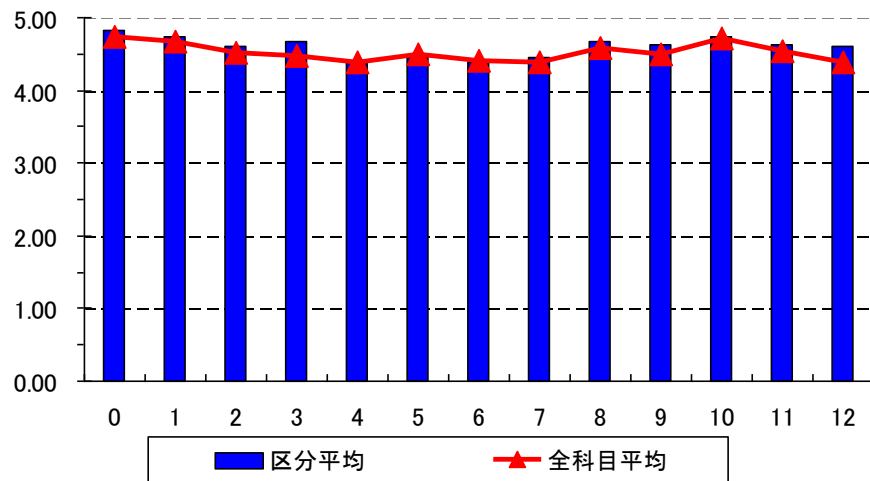


区分名	F-2. 専門教育科目 美術・工芸学科(演習・実習)	回答率(%)					無効回答	有効回答	評価平均
		1	2	3	4	5			
0	あなたはこの授業を何回欠席しましたか。 0~1回→1、2~3回→2、4~5回→3、 6~7回→4、8回以上→5	88.4	8.0	2.9	0.0	0.7	0	138	4.83
1	この授業の内容は、シラバスの記述と対応していましたか。	75.9	22.6	1.5	0.0	0.0	1	137	4.74
2	授業の進度は内容を理解するのに適切でしたか。	68.8	25.4	4.3	1.4	0.0	0	138	4.62
3	教員の話し方は聴き取りやすかったですか。	70.3	27.5	2.2	0.0	0.0	0	138	4.68
4	授業のレベルは自分にとって合っていましたか。	51.4	38.4	8.0	1.4	0.7	0	138	4.38
5	テキスト・配布資料は理解に適切でしたか。	56.4	35.3	6.8	0.8	0.8	5	133	4.46
6	課題の量と難易度は適切でしたか。	55.1	30.4	11.6	2.9	0.0	0	138	4.38
7	授業の内容をよく理解できましたか。	54.0	37.2	8.0	0.7	0.0	1	137	4.45
8	教員は授業の環境を良好に保つよう配慮していましたか。	71.7	23.9	3.6	0.7	0.0	0	138	4.67
9	授業指導内容に満足できましたか。	67.4	27.5	5.1	0.0	0.0	0	138	4.62
10	安全面についての配慮はなされていましたか。	-	-	-	-	-	-	-	-
11	作業手順の指導は適切でしたか。	-	-	-	-	-	-	-	-
12	授業に必要な施設の利用時間は十分でしたか。	-	-	-	-	-	-	-	-

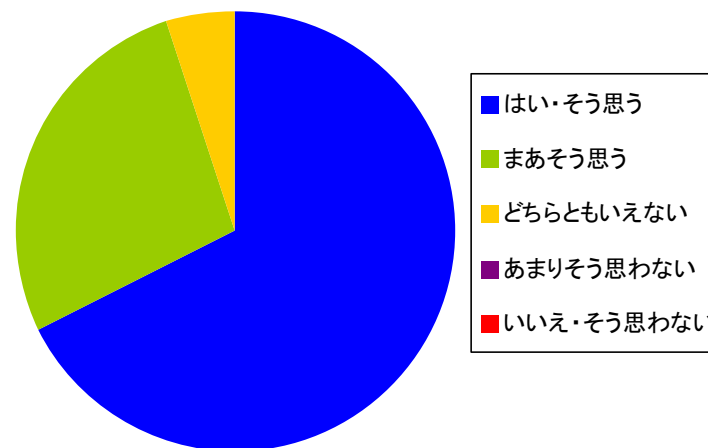
※「無効回答」とは、無記入、記入ミス、もしくは[わからない・該当しない]を回答したものを。

※「評価平均」とは、質問項目毎に「無記入、記入ミス、[わからない・該当しない]の回答」を除く有効回答データについて、

「1」→5点、「2」→4点、「3」→3点、「4」→2点、「5」→1点として各点を与え、平均を算出したもの。



質問9”満足度”のグラフ(区分別)

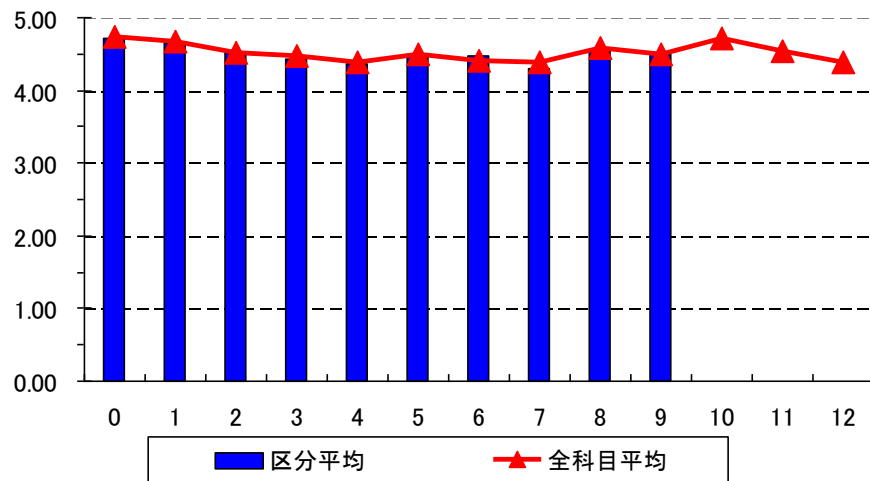


区分名	G-1. 専門教育科目 建築・環境デザイン学科共通(講義)	回答率(%)					無効回答	有効回答	評価平均
		1	2	3	4	5			
0	あなたはこの授業を何回欠席しましたか。 0~1回→1、2~3回→2、4~5回→3、 6~7回→4、8回以上→5	76.0	21.3	1.8	0.3	0.6	0	338	4.72
1	この授業の内容は、シラバスの記述と対応していましたか。	67.3	29.6	3.1	0.0	0.0	14	324	4.64
2	授業の進度は内容を理解するのに適切でしたか。	60.8	32.1	5.9	1.2	0.0	14	324	4.52
3	教員の話し方は聴き取りやすかったですか。	60.2	28.4	5.8	4.9	0.6	11	327	4.43
4	授業のレベルは自分にとって合っていましたか。	51.1	36.6	9.8	1.8	0.6	13	325	4.36
5	テキスト・配布資料は理解に適切でしたか。	62.2	28.2	7.4	1.5	0.6	15	323	4.50
6	課題の量と難易度は適切でしたか。	59.0	32.3	6.5	2.2	0.0	16	322	4.48
7	授業の内容をよく理解できましたか。	46.3	40.7	10.5	2.2	0.3	14	324	4.31
8	教員は授業の環境を良好に保つよう配慮していましたか。	64.2	28.4	5.6	1.9	0.0	14	324	4.55
9	授業指導内容に満足できましたか。	60.0	32.0	5.5	2.5	0.0	13	325	4.50
10	安全面についての配慮はなされていましたか。	-	-	-	-	-	-	-	-
11	作業手順の指導は適切でしたか。	-	-	-	-	-	-	-	-
12	授業に必要な施設の利用時間は十分でしたか。	-	-	-	-	-	-	-	-

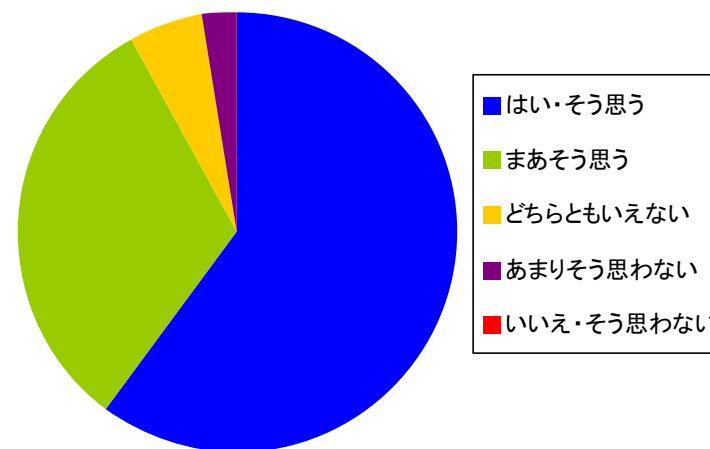
※「無効回答」とは、無記入、記入ミス、もしくは[わからない・該当しない]を回答したものを。

※「評価平均」とは、質問項目毎に「無記入、記入ミス、[わからない・該当しない]の回答」を除く有効回答データについて、

「1」→5点、「2」→4点、「3」→3点、「4」→2点、「5」→1点として各点を与え、平均を算出したもの。



質問9”満足度”のグラフ(区分別)

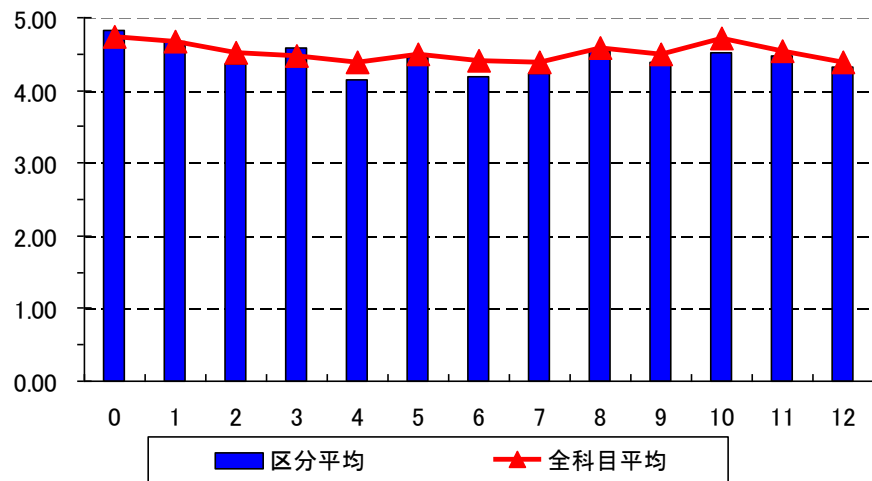


区分名	G-2. 専門教育科目 建築・環境デザイン学科共通(演習・実習)	回答率(%)					無効回答	有効回答	評価平均
		1	2	3	4	5			
0	あなたはこの授業を何回欠席しましたか。 0~1回→1、2~3回→2、4~5回→3、 6~7回→4、8回以上→5	84.6	13.7	1.6	0.0	0.0	0	364	4.83
1	この授業の内容は、シラバスの記述と対応していましたか。	70.1	26.9	2.8	0.3	0.0	3	361	4.67
2	授業の進度は内容を理解するのに適切でしたか。	53.8	33.8	8.8	3.0	0.5	0	364	4.37
3	教員の話し方は聴き取りやすかったですか。	65.7	27.7	5.5	1.1	0.0	0	364	4.58
4	授業のレベルは自分にとって合っていましたか。	45.6	31.3	14.8	7.4	0.8	0	364	4.13
5	テキスト・配布資料は理解に適切でしたか。	57.5	31.7	9.4	1.4	0.0	4	360	4.45
6	課題の量と難易度は適切でしたか。	45.3	33.8	15.1	4.9	0.8	0	364	4.18
7	授業の内容をよく理解できましたか。	42.3	42.9	9.9	4.7	0.3	0	364	4.22
8	教員は授業の環境を良好に保つよう配慮していましたか。	62.1	30.8	6.3	0.5	0.3	0	364	4.54
9	授業指導内容に満足できましたか。	51.4	38.7	8.2	1.4	0.3	0	364	4.40
10	安全面についての配慮はなされていましたか。	-	-	-	-	-	-	-	-
11	作業手順の指導は適切でしたか。	-	-	-	-	-	-	-	-
12	授業に必要な施設の利用時間は十分でしたか。	-	-	-	-	-	-	-	-

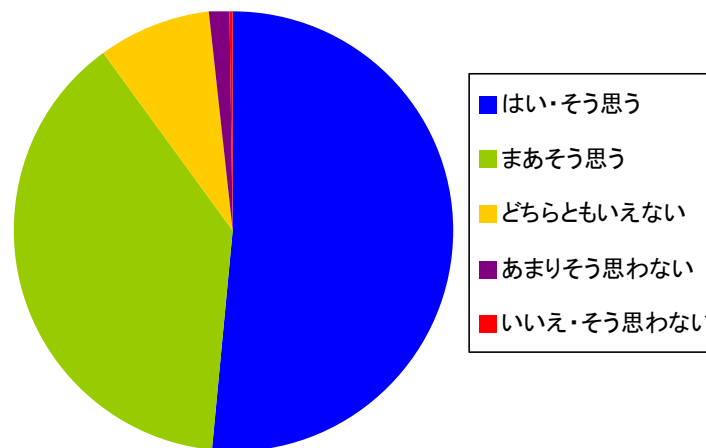
※「無効回答」とは、無記入、記入ミス、もしくは[わからない・該当しない]を回答したものを。

※「評価平均」とは、質問項目毎に「無記入、記入ミス、[わからない・該当しない]の回答」を除く有効回答データについて、

「1」→5点、「2」→4点、「3」→3点、「4」→2点、「5」→1点として各点を与え、平均を算出したもの。



質問9”満足度”のグラフ(区分別)

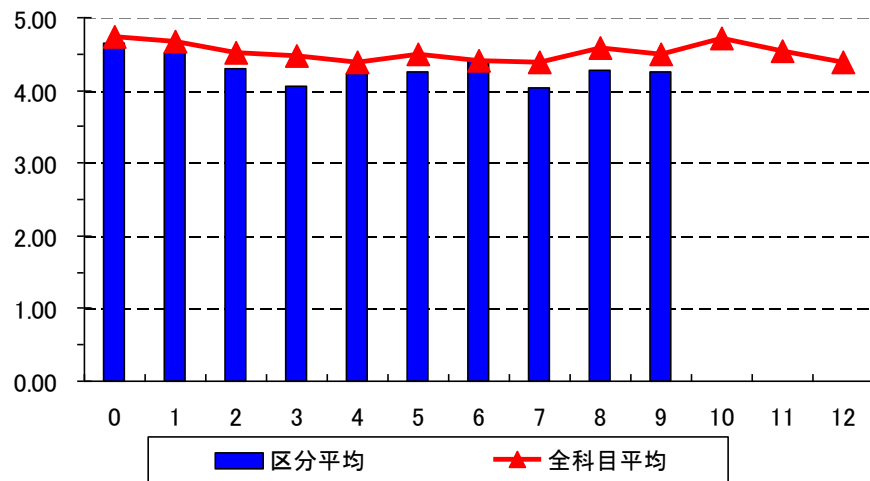


区分名	H-1. 専門教育科目 学芸員課程(講義)	回答率(%)					無効回答	有効回答	評価平均
		1	2	3	4	5			
0	あなたはこの授業を何回欠席しましたか。 0~1回→1、2~3回→2、4~5回→3、 6~7回→4、8回以上→5	73.6	21.9	2.2	0.6	1.7	0	178	4.65
1	この授業の内容は、シラバスの記述と対応していましたか。	58.9	36.0	4.0	1.1	0.0	3	175	4.53
2	授業の進度は内容を理解するのに適切でしたか。	42.4	45.8	11.3	0.6	0.0	1	177	4.30
3	教員の話し方は聴き取りやすかったですか。	33.9	41.8	19.8	4.5	0.0	1	177	4.05
4	授業のレベルは自分にとって合っていましたか。	39.9	43.3	16.3	0.6	0.0	0	178	4.22
5	テキスト・配布資料は理解に適切でしたか。	44.6	40.7	9.6	5.1	0.0	1	177	4.25
6	課題の量と難易度は適切でしたか。	53.5	34.9	10.5	1.2	0.0	6	172	4.41
7	授業の内容をよく理解できましたか。	29.8	48.9	17.4	3.9	0.0	0	178	4.04
8	教員は授業の環境を良好に保つよう配慮していましたか。	46.1	37.1	15.7	1.1	0.0	0	178	4.28
9	授業指導内容に満足できましたか。	44.4	41.0	10.1	4.5	0.0	0	178	4.25
10	安全面についての配慮はなされていましたか。	-	-	-	-	-	-	-	-
11	作業手順の指導は適切でしたか。	-	-	-	-	-	-	-	-
12	授業に必要な施設の利用時間は十分でしたか。	-	-	-	-	-	-	-	-

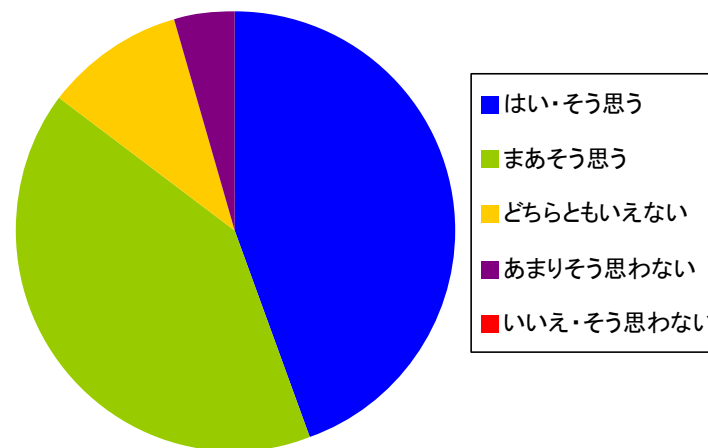
※「無効回答」とは、無記入、記入ミス、もしくは[わからない・該当しない]を回答したものを。

※「評価平均」とは、質問項目毎に「無記入、記入ミス、[わからない・該当しない]の回答」を除く有効回答データについて、

「1」→5点、「2」→4点、「3」→3点、「4」→2点、「5」→1点として各点を与え、平均を算出したもの。



質問9”満足度”のグラフ(区分別)

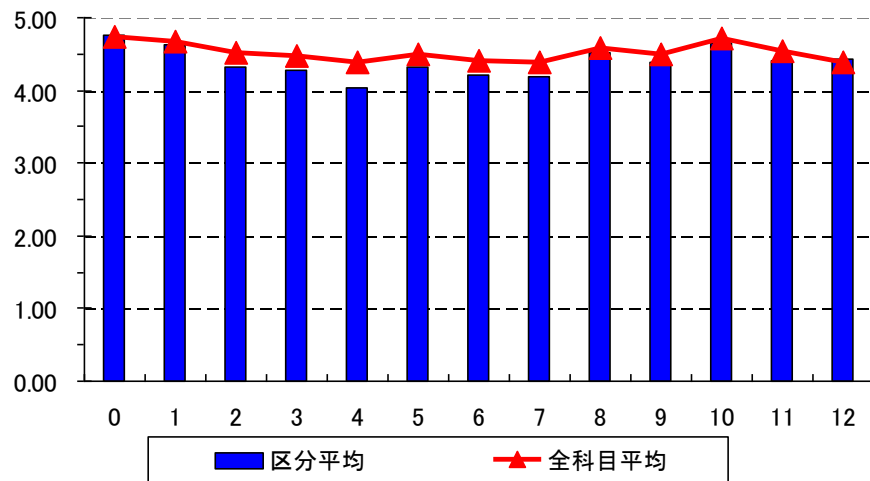


区分名	H-2. 専門教育科目 学芸員課程(演習・実習)	回答率(%)					無効回答	有効回答	評価平均
		1	2	3	4	5			
0	あなたはこの授業を何回欠席しましたか。 0~1回→1、2~3回→2、4~5回→3、 6~7回→4、8回以上→5	80.9	14.9	4.3	0.0	0.0	0	47	4.77
1	この授業の内容は、シラバスの記述と対応していましたか。	66.0	29.8	4.3	0.0	0.0	0	47	4.62
2	授業の進度は内容を理解するのに適切でしたか。	53.2	27.7	17.0	2.1	0.0	0	47	4.32
3	教員の話し方は聴き取りやすかったですか。	48.9	36.2	8.5	6.4	0.0	0	47	4.28
4	授業のレベルは自分にとって合っていましたか。	40.4	34.0	14.9	10.6	0.0	0	47	4.04
5	テキスト・配布資料は理解に適切でしたか。	48.9	34.0	17.0	0.0	0.0	0	47	4.32
6	課題の量と難易度は適切でしたか。	46.8	38.3	6.4	6.4	2.1	0	47	4.21
7	授業の内容をよく理解できましたか。	40.4	40.4	17.0	2.1	0.0	0	47	4.19
8	教員は授業の環境を良好に保つよう配慮していましたか。	61.7	31.9	2.1	4.3	0.0	0	47	4.51
9	授業指導内容に満足できましたか。	55.3	29.8	12.8	2.1	0.0	0	47	4.38
10	安全面についての配慮はなされていましたか。	-	-	-	-	-	-	-	-
11	作業手順の指導は適切でしたか。	-	-	-	-	-	-	-	-
12	授業に必要な施設の利用時間は十分でしたか。	-	-	-	-	-	-	-	-

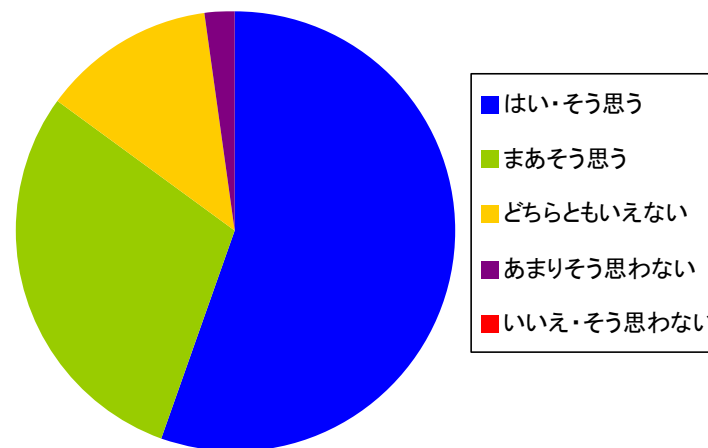
※「無効回答」とは、無記入、記入ミス、もしくは[わからない・該当しない]を回答したものを。

※「評価平均」とは、質問項目毎に「無記入、記入ミス、[わからない・該当しない]の回答」を除く有効回答データについて、

「1」→5点、「2」→4点、「3」→3点、「4」→2点、「5」→1点として各点を与え、平均を算出したもの。



質問9”満足度”のグラフ(区分別)

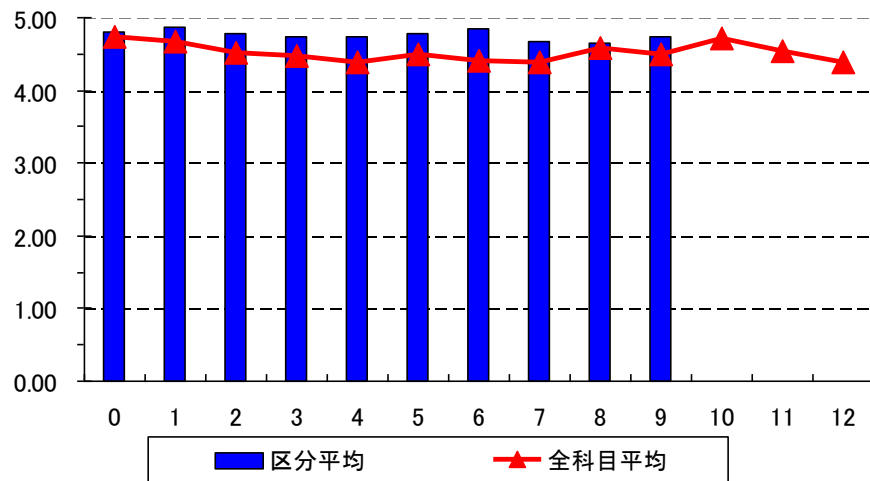


区分名	I-1. 専門教育科目 教職課程(講義)	回答率(%)					無効回答	有効回答	評価平均
		1	2	3	4	5			
0	あなたはこの授業を何回欠席しましたか。 0~1回→1、2~3回→2、4~5回→3、 6~7回→4、8回以上→5	81.4	17.1	1.4	0.0	0.0	0	70	4.80
1	この授業の内容は、シラバスの記述と対応していましたか。	87.1	12.9	0.0	0.0	0.0	0	70	4.87
2	授業の進度は内容を理解するのに適切でしたか。	80.0	18.6	1.4	0.0	0.0	0	70	4.79
3	教員の話し方は聴き取りやすかったですか。	75.7	21.4	2.9	0.0	0.0	0	70	4.73
4	授業のレベルは自分にとって合っていましたか。	74.3	24.3	1.4	0.0	0.0	0	70	4.73
5	テキスト・配布資料は理解に適切でしたか。	80.0	17.1	2.9	0.0	0.0	0	70	4.77
6	課題の量と難易度は適切でしたか。	87.1	11.4	1.4	0.0	0.0	0	70	4.86
7	授業の内容をよく理解できましたか。	68.6	30.0	1.4	0.0	0.0	0	70	4.67
8	教員は授業の環境を良好に保つよう配慮していましたか。	75.7	15.7	7.1	0.0	1.4	0	70	4.64
9	授業指導内容に満足できましたか。	75.7	22.9	1.4	0.0	0.0	0	70	4.74
10	安全面についての配慮はなされていましたか。	-	-	-	-	-	-	-	-
11	作業手順の指導は適切でしたか。	-	-	-	-	-	-	-	-
12	授業に必要な施設の利用時間は十分でしたか。	-	-	-	-	-	-	-	-

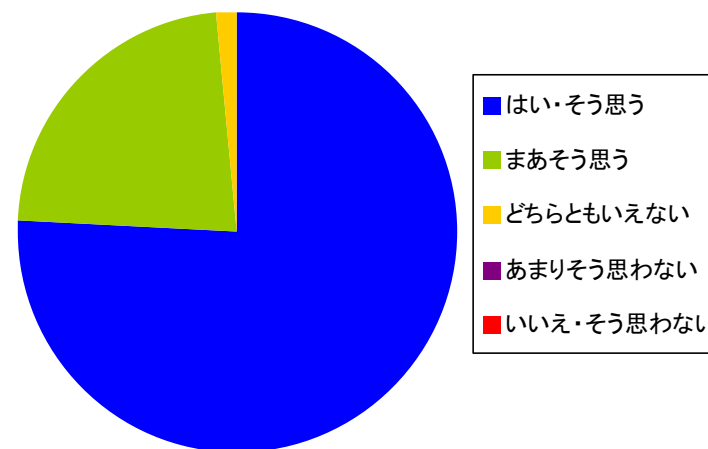
※「無効回答」とは、無記入、記入ミス、もしくは[わからない・該当しない]を回答したものを。

※「評価平均」とは、質問項目毎に「無記入、記入ミス、[わからない・該当しない]の回答」を除く有効回答データについて、

「1」→5点、「2」→4点、「3」→3点、「4」→2点、「5」→1点として各点を与え、平均を算出したもの。



質問9”満足度”のグラフ(区分別)

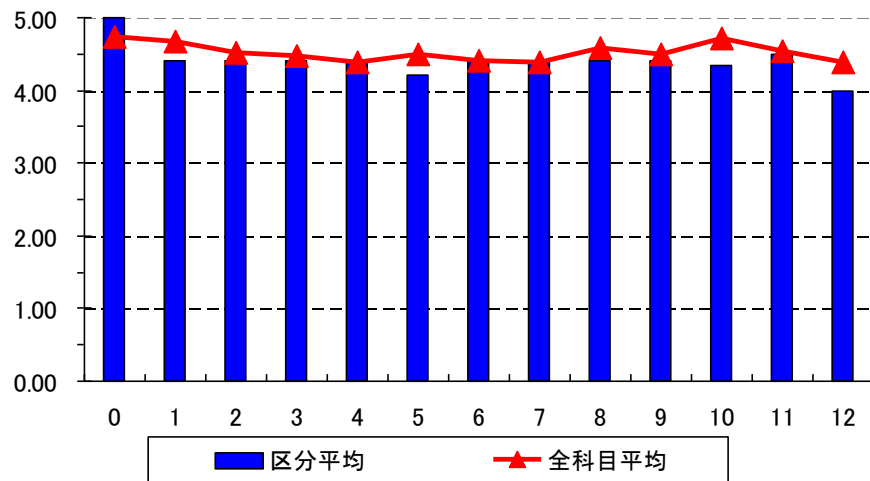


区分名	I-2. 専門教育科目 教職課程(演習・実習)	回答率(%)					無効回答	有効回答	評価平均
		1	2	3	4	5			
0	あなたはこの授業を何回欠席しましたか。 0~1回→1、2~3回→2、4~5回→3、 6~7回→4、8回以上→5	100.0	0.0	0.0	0.0	0.0	0	5	5.00
1	この授業の内容は、シラバスの記述と対応していましたか。	40.0	60.0	0.0	0.0	0.0	0	5	4.40
2	授業の進度は内容を理解するのに適切でしたか。	40.0	60.0	0.0	0.0	0.0	0	5	4.40
3	教員の話し方は聴き取りやすかったですか。	40.0	60.0	0.0	0.0	0.0	0	5	4.40
4	授業のレベルは自分にとって合っていましたか。	40.0	60.0	0.0	0.0	0.0	0	5	4.40
5	テキスト・配布資料は理解に適切でしたか。	20.0	80.0	0.0	0.0	0.0	0	5	4.20
6	課題の量と難易度は適切でしたか。	40.0	60.0	0.0	0.0	0.0	0	5	4.40
7	授業の内容をよく理解できましたか。	40.0	60.0	0.0	0.0	0.0	0	5	4.40
8	教員は授業の環境を良好に保つよう配慮していましたか。	40.0	60.0	0.0	0.0	0.0	0	5	4.40
9	授業指導内容に満足できましたか。	40.0	60.0	0.0	0.0	0.0	0	5	4.40
10	安全面についての配慮はなされていましたか。	-	-	-	-	-	-	-	-
11	作業手順の指導は適切でしたか。	-	-	-	-	-	-	-	-
12	授業に必要な施設の利用時間は十分でしたか。	-	-	-	-	-	-	-	-

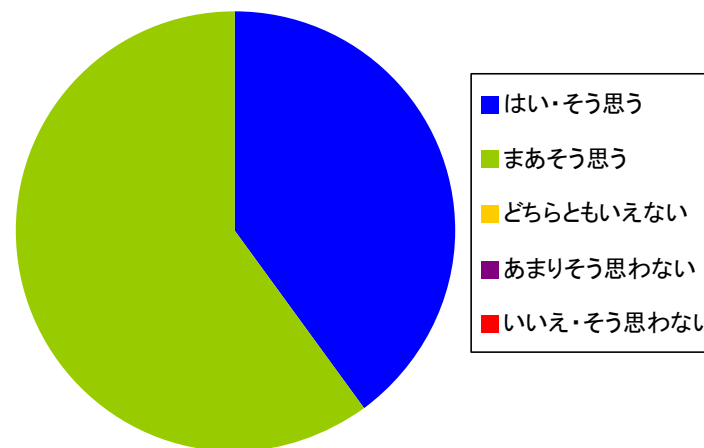
※「無効回答」とは、無記入、記入ミス、もしくは[わからない・該当しない]を回答したものを。

※「評価平均」とは、質問項目毎に「無記入、記入ミス、[わからない・該当しない]の回答」を除く有効回答データについて、

「1」→5点、「2」→4点、「3」→3点、「4」→2点、「5」→1点として各点を与え、平均を算出したもの。



質問9”満足度”のグラフ(区分別)

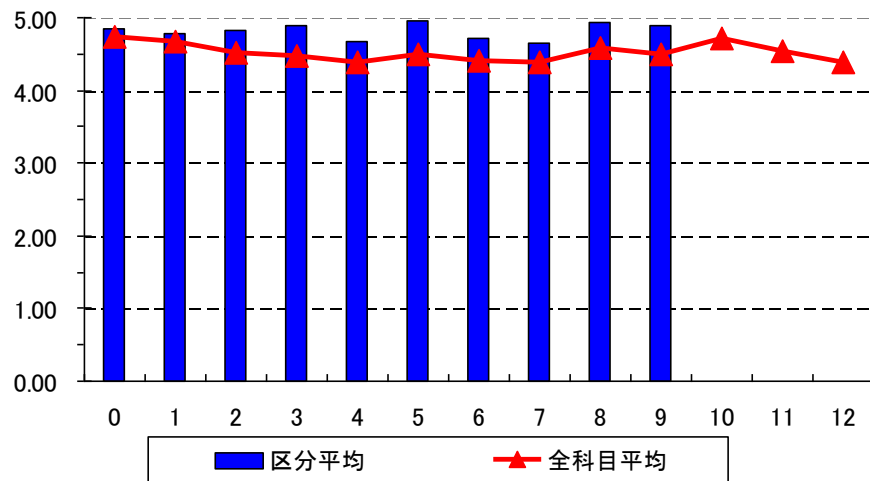


区分名	J-1. 大学院科目(講義)	回答率(%)					無効回答	有効回答	評価平均
		1	2	3	4	5			
0	あなたはこの授業を何回欠席しましたか。 0~1回→1、2~3回→2、4~5回→3、 6~7回→4、8回以上→5	89.3	7.1	3.6	0.0	0.0	0	28	4.86
1	この授業の内容は、シラバスの記述と対応していましたか。	82.1	14.3	3.6	0.0	0.0	0	28	4.79
2	授業の進度は内容を理解するのに適切でしたか。	82.1	17.9	0.0	0.0	0.0	0	28	4.82
3	教員の話し方は聴き取りやすかったですか。	89.3	10.7	0.0	0.0	0.0	0	28	4.89
4	授業のレベルは自分にとって合っていましたか。	71.4	25.0	3.6	0.0	0.0	0	28	4.68
5	テキスト・配布資料は理解に適切でしたか。	96.4	3.6	0.0	0.0	0.0	0	28	4.96
6	課題の量と難易度は適切でしたか。	75.0	21.4	3.6	0.0	0.0	0	28	4.71
7	授業の内容をよく理解できましたか。	64.3	35.7	0.0	0.0	0.0	0	28	4.64
8	教員は授業の環境を良好に保つよう配慮していましたか。	92.9	7.1	0.0	0.0	0.0	0	28	4.93
9	授業指導内容に満足できましたか。	89.3	10.7	0.0	0.0	0.0	0	28	4.89
10	安全面についての配慮はなされていましたか。	-	-	-	-	-	-	-	-
11	作業手順の指導は適切でしたか。	-	-	-	-	-	-	-	-
12	授業に必要な施設の利用時間は十分でしたか。	-	-	-	-	-	-	-	-

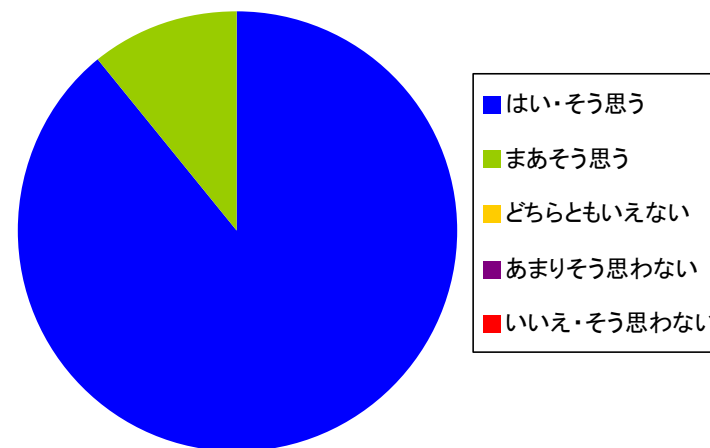
※「無効回答」とは、無記入、記入ミス、もしくは[わからない・該当しない]を回答したものを。

※「評価平均」とは、質問項目毎に「無記入、記入ミス、[わからない・該当しない]の回答」を除く有効回答データについて、

「1」→5点、「2」→4点、「3」→3点、「4」→2点、「5」→1点として各点を与え、平均を算出したもの。



質問9"満足度"のグラフ(区分別)

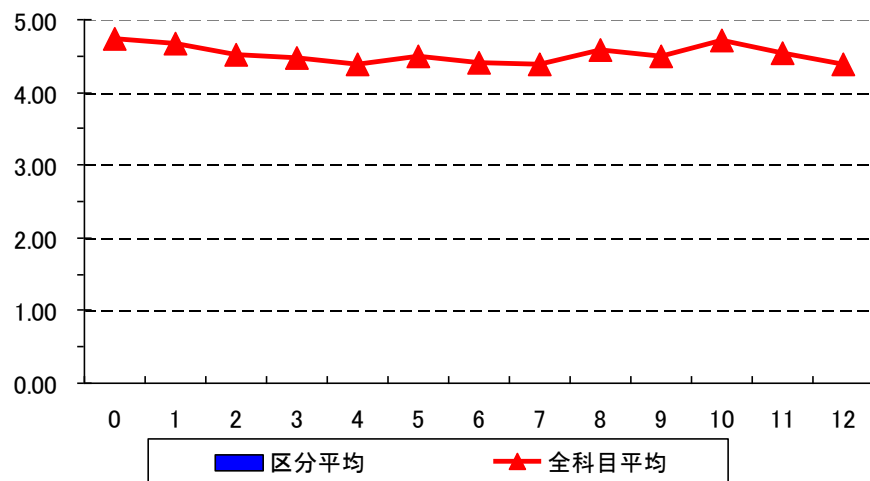


区分名	J-2. 大学院科目(演習・実習)	回答率(%)					無効回答	有効回答	評価平均
		1	2	3	4	5			
0	あなたはこの授業を何回欠席しましたか。 0~1回→1、2~3回→2、4~5回→3、 6~7回→4、8回以上→5	-	-	-	-	-	-	-	-
1	この授業の内容は、シラバスの記述と対応していましたか。	-	-	-	-	-	-	-	-
2	授業の進度は内容を理解するのに適切でしたか。	-	-	-	-	-	-	-	-
3	教員の話し方は聴き取りやすかったですか。	-	-	-	-	-	-	-	-
4	授業のレベルは自分にとって合っていましたか。	-	-	-	-	-	-	-	-
5	テキスト・配布資料は理解に適切でしたか。	-	-	-	-	-	-	-	-
6	課題の量と難易度は適切でしたか。	-	-	-	-	-	-	-	-
7	授業の内容をよく理解できましたか。	-	-	-	-	-	-	-	-
8	教員は授業の環境を良好に保つよう配慮していましたか。	-	-	-	-	-	-	-	-
9	授業指導内容に満足できましたか。	-	-	-	-	-	-	-	-
10	安全面についての配慮はなされていましたか。	-	-	-	-	-	-	-	-
11	作業手順の指導は適切でしたか。	-	-	-	-	-	-	-	-
12	授業に必要な施設の利用時間は十分でしたか。	-	-	-	-	-	-	-	-

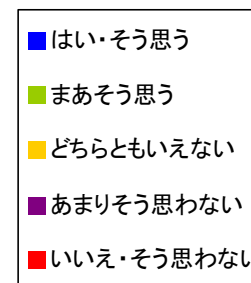
※「無効回答」とは、無記入、記入ミス、もしくは[わからない・該当しない]を回答したものを。

※「評価平均」とは、質問項目毎に「無記入、記入ミス、[わからない・該当しない]の回答」を除く有効回答データについて、

「1」→5点、「2」→4点、「3」→3点、「4」→2点、「5」→1点として各点を与え、平均を算出したもの。



質問9「満足度」のグラフ(区分別)



「回答がありませんでした。」